

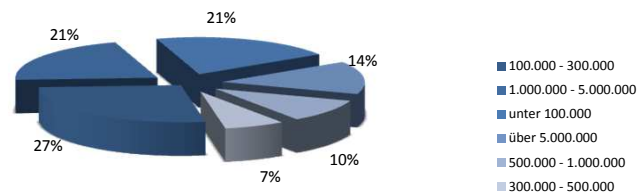
Erste Group Bank AG

per 30.09.2013

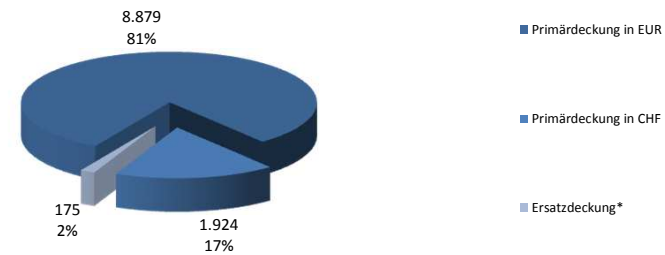
Hypothekarische Pfandbriefe bzw. Hypothekarische Schuldverschreibungen**1. ÜBERBLICK**

in mn. EUR

Gesamtbetrag Emissionen in Umlauf in EUR-Äquivalent:	6.876
Gesamtbetrag der Deckungswerte in EUR-Äquivalent:	10.978
Emittentenrating	A3
Pfandbriefrating	Aaa
Ratingagentur	Moody's
Nominelle Überdeckung in %:	59,7%
Barwertige Überdeckung in %:	49,2%

2. INFORMATIONEN ZUM DECKUNGSSTOCK**2.1 Verteilung nach Kreditvolumen und Währungen - Gesamtdeckung**

Derivate in Deckung	in mn EUR
Gesamtbetrag der Derivate im Deckungsstock	0
davon Zinsderivate im Deckungsstock	0
davon Währungsderivate im Deckungsstock	0

2.1 Währungsverteilung - Gesamtdeckung in EUR-äquivalent

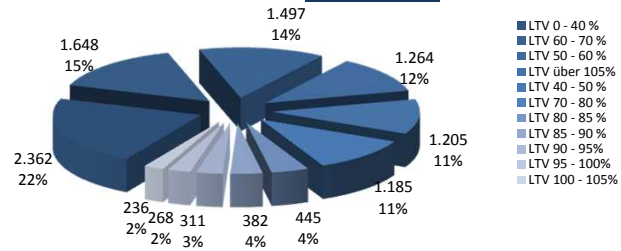
*Ersatzdeckung: Cash, Wertpapiere des Anlagevermögens (Staatsanleihen etc.)

2.2 Besicherungsgrad nach Rating Agentur Definition* - Primärdeckung

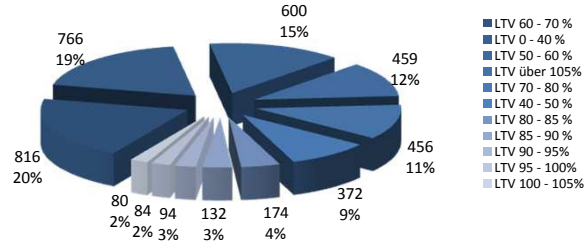
Loan to Values (LTV)

	in %
LTV nach Rating Agentur Definition*	68,7%
LTV nach österreichischer Definition**	46,5%

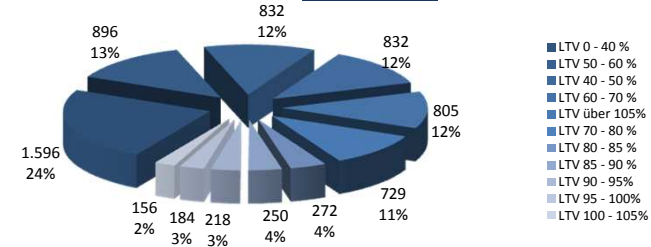
LTV konsolidiert



LTV Commercial



LTV Residential*

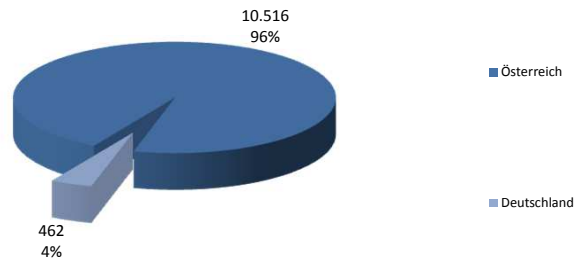


* LTV Definition nach Rating Agentur Definition: (Summe Forderungen je Kreditnehmereinheit + Summe Vorlasten) / Summe akt. Immobilienwerte

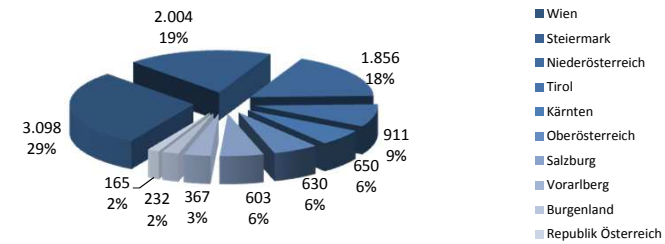
** LTV österr. Definition: (Betrag in Deckung je Forderung (inkl. abgezogene Summe der Vorlasten) / Akt. Immobilienwert

*Residential inklusive geförderter Wohnbau

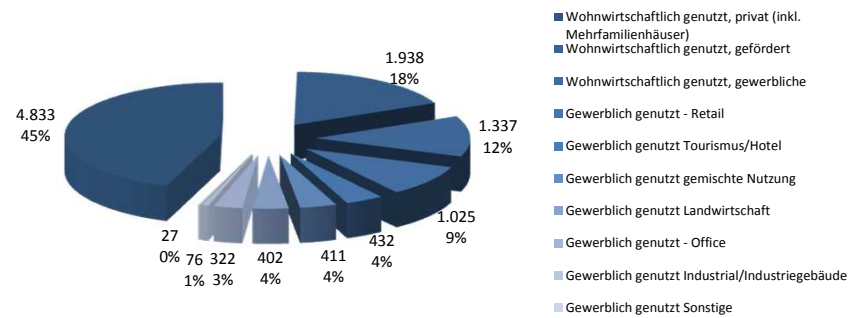
2.3 Regionale Verteilung der Gesamtdeckung: Europa



2.3 Regionale Verteilung der Gesamtdeckung: Österreich



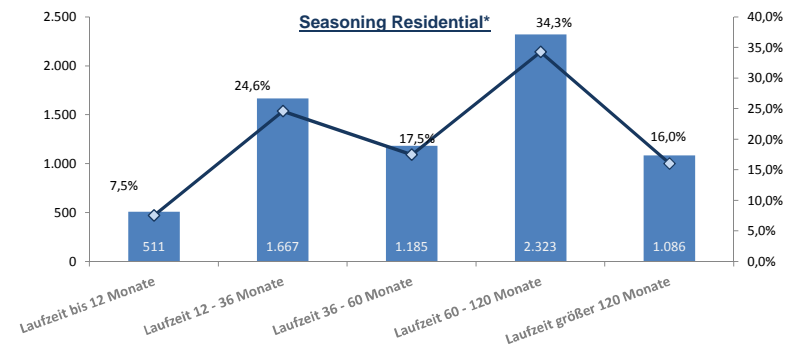
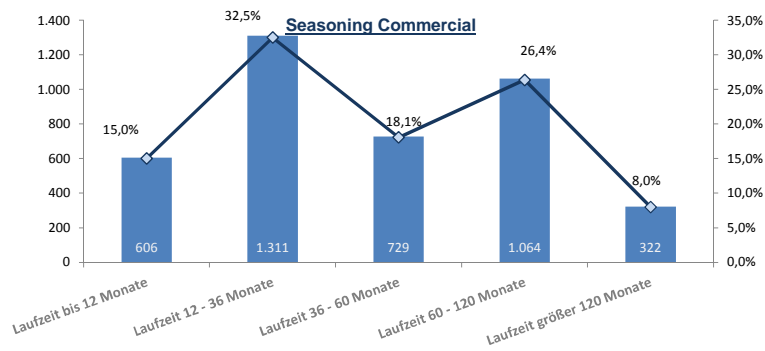
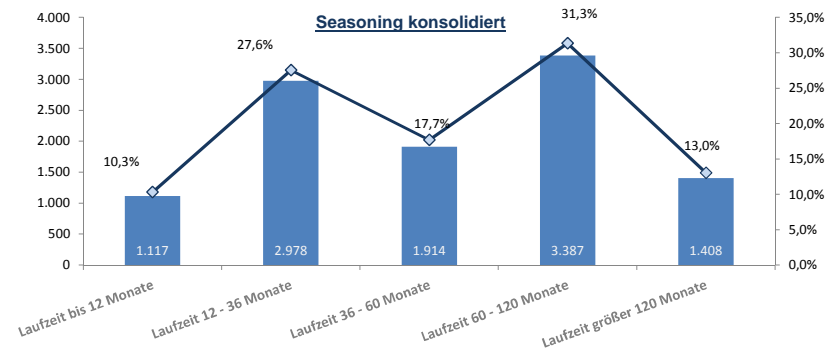
2.4 Verteilung nach Nutzungsart - Primärdeckung



2.5 Seasoning der Forderungen - Primärdeckung

Durchschnittliches Seasoning der Deckungswerte (in Jahren)

5,2



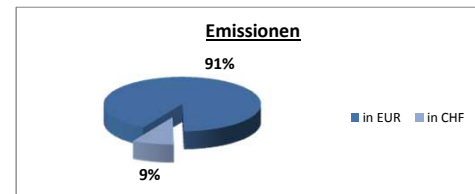
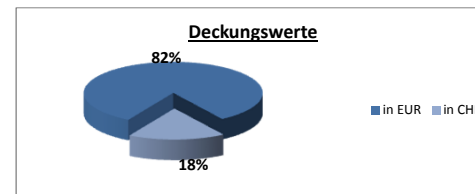
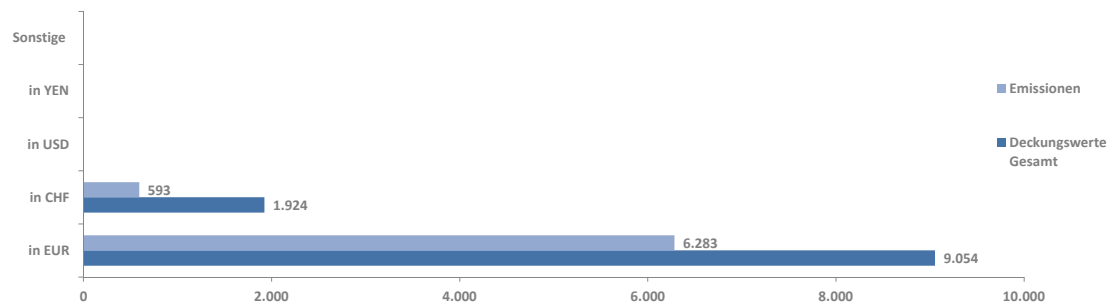
*Residential inklusive geförderter Wohnbau

2.6 Sonstige Informationen - Primärdeckung

Weitere Kennzahlen der Deckungswerte	in mn EUR/Anzahl/%
Anzahl der Finanzierungen	69234
Anzahl der Schuldner	54178
Anzahl der Immobilien	92940
Durchschnittliches Volumen der Deckungswerte pro Schuldner in mn EUR	0,2
Durchschnittliches Volumen der Deckungswerte pro Finanzierung in mn EUR	0,2
Anteil der 10 größten Finanzierungen	4,1%
Anteil endfällige Finanzierungen	18,8%
Anteil der Finanzierungen in Fremdwährung	17,8%
Anteil Finanzierungen mit fixem Zinssatz Reset > 1 Jahr	9,6%

3. INFORMATIONEN ZU DEN EMISSIONEN - Asset/Liability Match

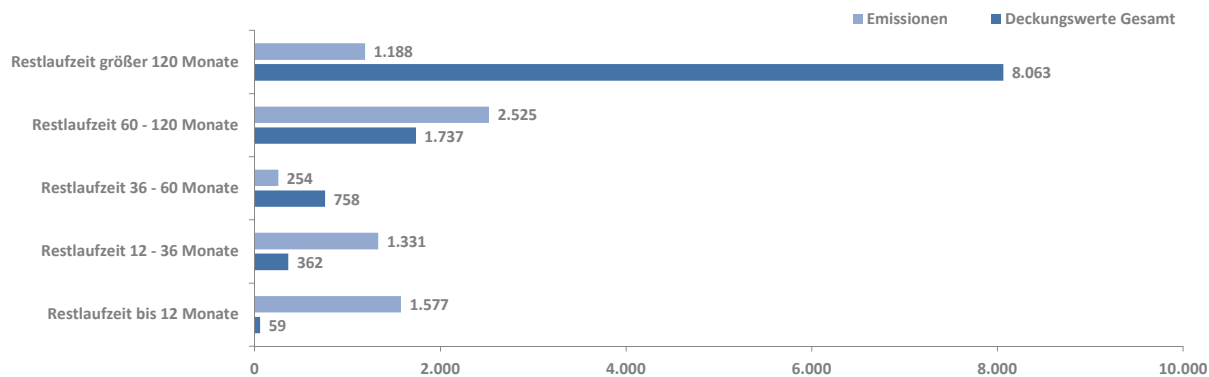
3.1 Währungsmix und Währungsmatch inkl. Swaps - Gesamtdeckung

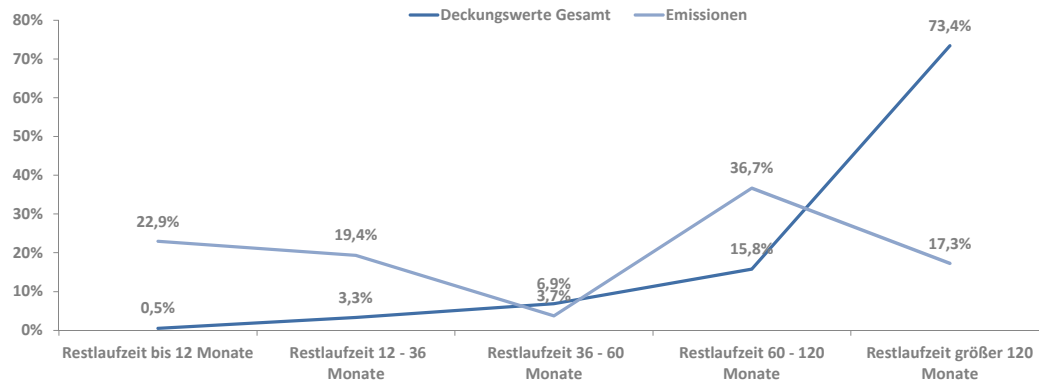


3.2 Laufzeitenmix und Laufzeitmatch - Gesamtdeckung

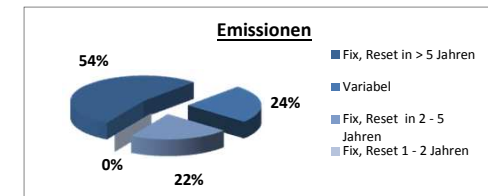
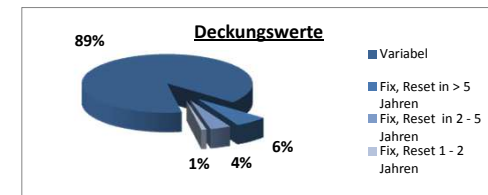
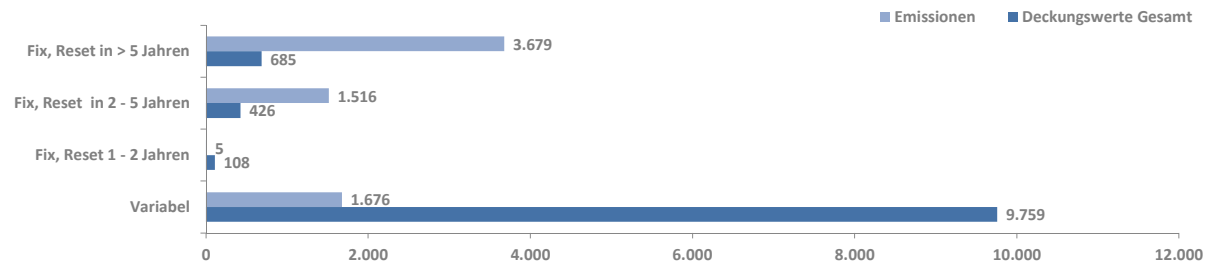
Gesamt	
Durchschnittliche gew. Restlaufzeit d. Deckungswerte WAL (in Jahren inkl. Tilgungen)	9,6
Durchschnittliche gew. Restlaufzeit d. Deckungswerte WAL (in Jahren vertraglich)	15,7
WAL Emissionen	6,4
Commercial	
Durchschnittliche gew. Restlaufzeit d. Deckungswerte WAL (in Jahren inkl. Tilgungen)	0,0
Durchschnittliche gew. Restlaufzeit d. Deckungswerte WAL (in Jahren vertraglich)	11,7
WAL Emissionen	0,0

Residential	
Durchschnittliche gew. Restlaufzeit d. Deckungswerte WAL (in Jahren inkl. Tilgungen)	0,0
Durchschnittliche gew. Restlaufzeit d. Deckungswerte WAL (in Jahren vertraglich)	18,0
WAL Emissionen	0,0





3.3 Zinsmix und Zinsmatch inkl. Swaps - Gesamtdeckung



3.4 Sonstige Informationen

Optionale Kennzahlen der Emissionen:

Anzahl der Emissionen	162
Durchschnittliche Größe der Emissionen (in mn EUR)	42,4