

Report Datum	31.03.2015
Report Wahrung	EUR

Hypothekarische Pfandbriefe bzw. hypothekarische fundierte Bankschuldverschreibungen

1. UBERBLICK

CRD/ OGAW Richtlinien konform	Ja		
Anteil EZB fahiger Forderungen und Wertpapiere (% von Gesamtdeckung)	30%		
Gesamtbetrag Emissionen in Umlauf	in Millionen	9.240,9	
Gesamtbetrag der Deckungswerte (Gesamtdeckung Nominale)	in Millionen	12.629,0	
Ratingagenturen	Moody's	Fitch	S&P
Emittentenrating	Baa2	A	A-
Deckungsstockrating	Aa1	NR	NR
Anzahl der Finanzierungen	80.777		
Anzahl der Schuldner	63.173		
Anzahl der Immobilien	108.018		
Durchschnittliches Volumen der Deckungswerte pro Schuldner	in Millionen	0,2	
Durchschnittliches Volumen der Deckungswerte pro Finanzierung	in Millionen	0,2	
Anteil der Forderungen in Zahlungsverzug von mind. 90 Tagen (% von Primardeckung)	0%		
Anteil der 10 groten Finanzierungen (% von Primardeckung)	4%		
Anteil endfallige Finanzierungen (% von Primardeckung)	18%		
Anteil der Finanzierungen in Fremdwahrung (% von Primardeckung)	14%		
Anteil der Emissionen in Fremdwahrung (in %)	6%		
Anteil Finanzierungen mit fixer Zinsbindung > 1 Jahr (% von Primardeckung)	10%		
Nominelle Uberdeckung (Gesamtdeckung/Emissionen im Umlauf in %)	37%		
Barwertige Uberdeckung (BW Gesamtdeckung/ BW Emissionen im Umlauf in %)	27%		
Anzahl der Emissionen	179		
Durchschnittliche Groe der Emissionen	in Millionen	52	
Gewichteter durchschnittlicher LTV nach Rating Agentur Definition* (%)	68%		
Gewichteter durchschnittlicher LTV nach osterreichischer Definition** (%)	46%		

*LTV Definition Rating Agentur Berechnung: (Summe Forderungen je Kreditnehmereinheit + Summe vorrangige Hypotheken)/ Summe akt. Immobilienwerte

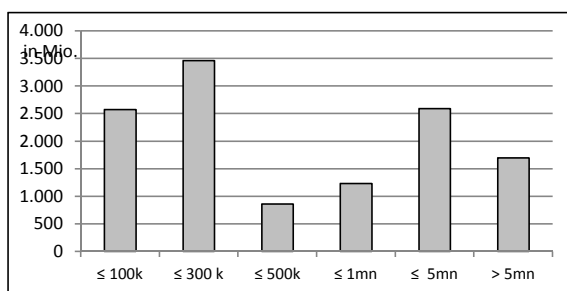
**LTV osterr. Berechnung: Betrag in Deckung je Forderung / Summe akt. Immobilienwerte abzuglich vorrangige Hypotheken

2. INFORMATIONEN ZUM DECKUNGSSTOCK (PRIMÄRDECKUNG)

Anzeigeeinheit in Mio. EUR - ausgenommen "Anzahl"

2.1 Verteilung nach Kreditvolumen

Primärdeckung nach Kreditvolumen		
	Volumen in Mio	Anzahl
≤ 300.000	6.042	75.313
davon 0 - 100.000	2.575	53.228
davon 100.000 - 300.000	3.467	22.085
300.000 - 5.000.000	4.687	5.310
davon 300.000 - 500.000	862	2.243
davon 500.000 - 1.000.000	1.232	1.740
davon 1.000.000 - 5.000.000	2.594	1.327
> 5.000.000	1.700	154
Summe	12.430	80.777



2.2 Währungsverteilung nach Währungsderivaten

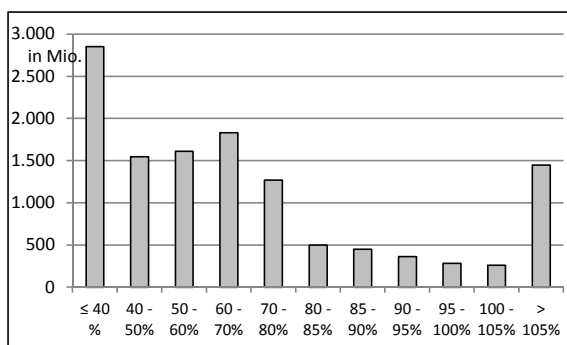
Währungsderivate	Volumen
Währungsderivate in Deckungsstock	Nein
Nominale der Derivate in Deckungsstock	0

Primärdeckung	Volumen
in EUR	10.720
in CHF	1.709
in USD	0
in JPY	0
Sonstige	0
Summe	12.430

Emissionen	Volumen
in EUR	8.667
in CHF	573
in USD	0
in JPY	0
Sonstige	0
Summe	9.241

2.3 Verteilung nach Besicherungsgrad* nach Rating Agentur Definition

LTV Primärdeckung	Volumen	%
≤ 40 %	2.854	23%
40 - 50%	1.547	12%
50 - 60%	1.613	13%
60 - 70%	1.832	15%
70 - 80%	1.271	10%
80 - 85%	502	4%
85 - 90%	452	4%
90 - 95%	364	3%
95 - 100%	285	2%
100 - 105%	263	2%
> 105%	1.447	12%
Summe	12.430	100%



LTV Residential*	Volumen	%
≤ 40 %	1.871	24%
40 - 50 %	942	12%
50 - 60 %	962	12%
60 - 70 %	967	13%
70 - 80 %	775	10%
80 - 85 %	340	4%
85 - 90 %	293	4%
90 - 95%	240	3%
95 - 100%	192	2%
100 - 105%	186	2%
> 105%	950	12%
Summe	7.718	100%

LTV Commercial	Volumen	%
≤ 40 %	983	21%
40 - 50 %	605	13%
50 - 60 %	651	14%
60 - 70 %	866	18%
70 - 80 %	496	11%
80 - 85 %	162	3%
85 - 90 %	159	3%
90 - 95%	124	3%
95 - 100%	93	2%
100 - 105%	77	2%
> 105%	497	11%
Summe	4.712	100%

*Residential inklusive gefördertem Wohnbau in Österreich

2.4 Regionale Verteilung

Primärdeckung nach Ländern		
in Europa	Volumen	%
EU Staaten	12.430	100%
Belgien	0	0%
Bulgarien	0	0%
Dänemark	0	0%
Deutschland	486	4%
Estland	0	0%
Finnland	0	0%
Frankreich	0	0%
Griechenland	0	0%
Irland	0	0%
Italien	21	0%
Kroatien	0	0%
Lettland	0	0%
Litauen	0	0%
Luxemburg	0	0%
Malta	0	0%
Niederlande	0	0%
Österreich	11.923	96%
Polen	0	0%
Portugal	0	0%
Rumänien	0	0%
Schweden	0	0%
Slowakei	0	0%
Slowenien	0	0%
Spanien	0	0%
Tschechien	0	0%
Ungarn	0	0%
Vereinigtes Königreich	0	0%
Zypern	0	0%
EWR Staaten	0	0%
Island	0	0%
Liechtenstein	0	0%
Norwegen	0	0%
Sonstige Länder	0	0%
Schweiz	0	0%
Summe	12.430	100%

Primärdeckung nach Bundesländern in Österreich			
	Volumen	Anteil AT (%)	Gesamtdeckung Anteil (%)
Republik Österreich	1	0%	0%
Wien	3.688	31%	30%
Niederösterreich	2.152	18%	17%
Oberösterreich	882	7%	7%
Salzburg	701	6%	6%
Tirol	969	8%	8%
Steiermark	2.135	18%	17%
Kärnten	762	6%	6%
Burgenland	260	2%	2%
Vorarlberg	373	3%	3%
Summe	11.923	100%	96%

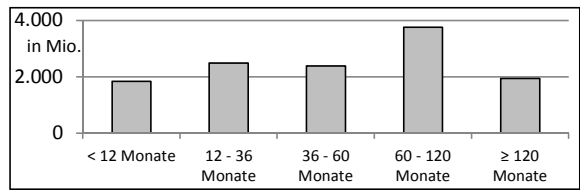
2.5 Verteilung nach Nutzungsart

Primärdeckung nach Nutzungsart		
	Volumen	%
Wohnwirtschaftlich genutzt	9.226	74%
davon privat genutzt (inkl. Mehrfamilienhäuser)	5.704	46%
davon geförderter Wohnbau	2.014	16%
davon gewerblich genutzt	1.508	12%
Gewerblich genutzt	3.204	26%
davon Einzelhandel	1.196	10%
davon Büro	316	3%
davon Tourismus/Hotel	445	4%
davon Landwirtschaft	570	5%
davon Industriegebäude	142	1%
Gemischte Nutzung	508	4%
Sonstige	27	0%
Summe	12.430	100%

2.6 Seasoning der Primärdeckung

Gewichtetes Durchschnittsseasoning der Deckungswerte (in Jahren) 5,5

Seasoning konsolidiert	Volumen	%
< 12 Monate	1.845	15%
12 - 36 Monate	2.491	20%
36 - 60 Monate	2.387	19%
60 - 120 Monate	3.764	30%
≥ 120 Monate	1.943	16%
Summe	12.430	100%



Seasoning Residential*	Volumen	%
< 12 Monate	666	9%
12 - 36 Monate	1.318	17%
36 - 60 Monate	1.604	21%
60 - 120 Monate	2.590	34%
≥ 120 Monate	1.539	20%
Summe	7.718	100%

Seasoning Commercial	Volumen	%
< 12 Monate	1.179	25%
12 - 36 Monate	1.173	25%
36 - 60 Monate	783	17%
60 - 120 Monate	1.174	25%
≥ 120 Monate	404	9%
Summe	4.712	100%

*Residential inklusive gefördertem Wohnbau

2.7 Laufzeitenverteilung

Gesamt	
WAL - Durchschnittlich gewichtete Restlaufzeit der Primärdeckung (in Jahren inkl. vertraglich vereinbarter Tilgungen)	9,0
WAL - Durchschnittlich gewichtete Restlaufzeit der Primärdeckung (in Jahren vertraglich)	15,0
WAL Emissionen (Endfälligkeit in Jahren)	7,1

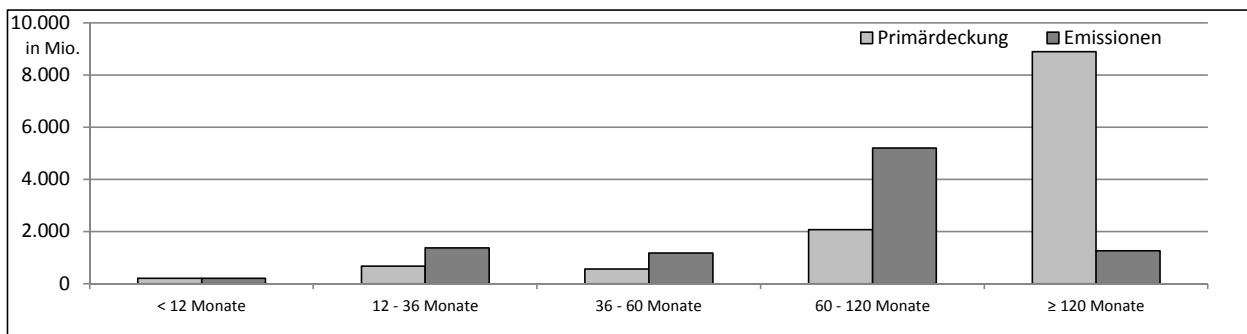
Commercial	
WAL - Durchschnittlich gewichtete Restlaufzeit der Primärdeckung (in Jahren inkl. vertraglich vereinbarter Tilgungen)	n.v.
WAL - Durchschnittlich gewichtete Restlaufzeit der Primärdeckung (in Jahren vertraglich)	7,1

Residential	
WAL - Durchschnittlich gewichtete Restlaufzeit der Primärdeckung (in Jahren inkl. vertraglich vereinbarter Tilgungen)	n.v.
WAL - Durchschnittlich gewichtete Restlaufzeit der Primärdeckung (in Jahren vertraglich)	7,1

Laufzeitenverteilung (in Monaten vertraglich)

Primärdeckung	Volumen	%
< 12 Monate	204	2%
12 - 36 Monate	678	5%
36 - 60 Monate	570	5%
60 - 120 Monate	2.077	17%
≥ 120 Monate	8.900	72%
Summe	12.430	100%

Emissionen	Volumen	%
< 12 Monate	213	2%
12 - 36 Monate	1.374	15%
36 - 60 Monate	1.178	13%
60 - 120 Monate	5.208	56%
≥ 120 Monate	1.268	14%
Summe	9.241	100%



2.8 Verteilung Zinsbindung nach Zinsderivaten

Zinsderivate	Volumen
Zinsderivate in Deckungsstock	Nein

Primärdeckung	Volumen
Variabel, fix unterjährig	11.093
Fix, 1 - 2 Jahren	193
Fix, 2 - 5 Jahren	455
Fix, > 5 Jahren	688
Summe	12.430

Emissionen	Volumen
Variabel, fix unterjährig	3.505
Fix, 1 - 2 Jahren	1.127
Fix, 2 - 5 Jahren	347
Fix, > 5 Jahren	4.262
Summe	9.241

3. INFORMATIONEN ZUR ERSATZDECKUNG

Anzeigeeinheit in Mio. EUR - ausgenommen "Anzahl"

Ersatzdeckung Überblick	Volumen
Geld, Einlagen	0
Wertpapiere des Anlagevermögens	199
davon Nationalbank fähig	189
Summe	199
Ersatzdeckung (% von Emissionen)	2%

Wertpapiere nach Volumen	Volumen	Anzahl
< 1.000.000	0	0
1.000.000 - 5.000.000	0	0
≥ 5.000.000	199	7
Summe	199	7

Ersatzdeckung nach Währung	Volumen	%
EUR	199	100%
CHF	0	0%
USD	0	0%
JPY	0	0%
Sonstige Währungen	0	0%
Summe	199	100%

Verteilung nach Ländern	Volumen	%
EU Staaten	199	100%
Belgien	0	0%
Bulgarien	0	0%
Dänemark	0	0%
Deutschland	24	12%
Estland	0	0%
Finnland	0	0%
Frankreich	0	0%
Griechenland	0	0%
Irland	0	0%
Italien	0	0%
Kroatien	0	0%
Lettland	0	0%
Litauen	0	0%
Luxemburg	0	0%
Malta	0	0%
Niederlande	0	0%
Österreich	175	88%
Polen	0	0%
Portugal	0	0%
Rumänien	0	0%
Schweden	0	0%
Slowakei	0	0%
Slowenien	0	0%

Spanien	0	0%
Tschechien	0	0%
Ungarn	0	0%
Vereinigtes Königreich	0	0%
Zypern	0	0%
EWR Staaten	0	0%
Island	0	0%
Liechtenstein	0	0%
Norwegen	0	0%
Sonstige Länder	0	0%
Schweiz	0	0%
Summe	199	100%