

Bank

Erste Group Bank AG

Report Datum
Report Wahrung

31.03.2014
EUR

offentliche Pfandbriefe bzw. offentliche fundierte Bankschuldverschreibungen

1. UBERBLICK

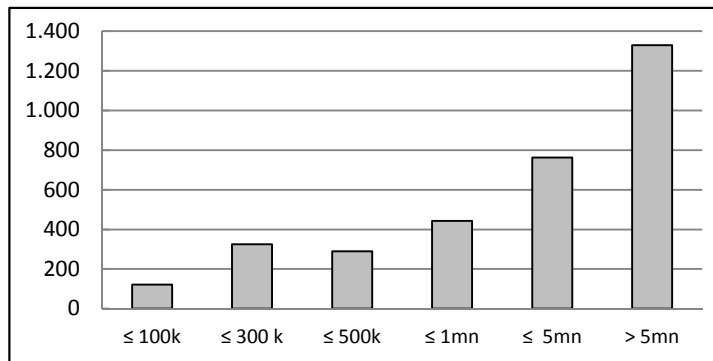
CRD/ OGAW Richtlinien konform		Ja		
Anteil EZB fahiger Forderungen und Wertpapiere (% der Gesamtdeckung)		n.v.		
Gesamtbetrag Emissionen in Umlauf	in Millionen	2.517		
Gesamtbetrag der Deckungswerte (Gesamtdeckung Nominale)	in Millionen	3.273		
Ratingagenturen		Moody's	Fitch	S&P
Emittentenrating		A3	A	A
Deckungsstockrating		Aaa	-	-
Anzahl der Finanzierungen		6.744		
Anzahl der Schuldner		2.076		
Anzahl der Garanten		438		
Durchschnittliches Volumen der Deckungswerte pro Schuldner	in Millionen	1,5		
Durchschnittliches Volumen der Deckungswerte pro Finanzierung	in Millionen	0,5		
Anteil der Forderungen in Zahlungsverzug von mind. 90 Tagen (% von Primardeckung)		0%		
Anteil der 10 groten Finanzierungen (% von Primardeckung)		25%		
Anteil der 10 groten Garanten/Schuldner (% von Primardeckung)		26%		
Anteil endfallige Finanzierungen (% von Primardeckung)		22%		
Anteil der Finanzierungen in Fremdwahrung (% von Primardeckung)		1%		
Anteil der Emissionen in Fremdwahrung		8%		
Anteil Finanzierungen mit fixer Zinsbindung > 1 Jahr (% von Primardeckung)		28%		
Nominelle uberdeckung (Gesamtdeckung/Emissionen im Umlauf -100%)		30%		
Barwertige uberdeckung (BW Gesamtdeckung/ BW Emissionen im Umlauf -100%)		25%		
Anzahl der Emissionen		40		
Durchschnittliche Groe der Emissionen	in Millionen	62,92		

2. INFORMATIONEN ZUM DECKUNGSSTOCK (PRIMÄRDECKUNG)

Anzeigeeinheit in nm. EUR - ausgenommen "Anzahl"

2.1 Verteilung nach Kreditvolumen

Primärdeckung nach Kreditvolumen		
	Volumen in Mio	Anzahl
≤ 300.000	446	4.889
davon 0 - 100.000	122	3.111
davon 100.000 - 300.000	324	1.778
300.000 - 5.000.000	1.496	1.799
davon 300.000 - 500.000	290	756
davon 500.000 - 1.000.000	443	640
davon 1.000.000 - 5.000.000	763	403
> 5.000.000	1.330	64
Summe	3.273	6.752



2.2 Währungsverteilung nach Währungsderivaten

Währungsderivate	Volumen
Währungsderivate in Deckungsstock	Nein
Nominale der Derivate in Deckungsstock	0

Primärdeckung	Volumen
in EUR	3.245.044.325
in CHF	27.932.469
in USD	0
in JPY	0
Sonstige	0
Summe	3.272.976.793

Emissionen	Volumen
in EUR	2.311.591.175
in CHF	205.018.862
in USD	0
in JPY	0
Sonstige	0
Summe	2.516.610.037

2.3 Regionale Verteilung

Primärdeckung nach Ländern i	Volumen	%
EU Staaten	3.273	100%
Belgien	0	0%
Bulgarien	0	0%
Dänemark	12	0%
Deutschland	88	3%
Estland	0	0%
Finnland	0	0%
Frankreich	0	0%
Griechenland	0	0%
Irland	0	0%
Italien	0	0%
Kroatien	0	0%
Lettland	0	0%
Litauen	0	0%
Luxemburg	0	0%
Malta	0	0%
Niederlande	0	0%
Österreich	3.173	97%
Polen	0	0%
Portugal	0	0%
Rumänien	0	0%
Schweden	0	0%
Slowakei	0	0%
Slowenien	0	0%
Spanien	0	0%
Tschechien	0	0%
Ungarn	0	0%
Vereinigtes Königreich	0	0%
Zypern	0	0%
EWR Staaten	0	0%
Island	0	0%
Liechtenstein	0	0%
Norwegen	0	0%
Sonstige Länder	0	0%
Schweiz	0	0%
Summe	3.273	100%

Primärdeckung nach Bundesländern in Österreich			
	Volumen	Anteil AT (%)	Gesamtdeckung Anteil (%)
Republik Österreich	726	22%	23%
Wien	666	20%	21%
Niederösterreich	281	9%	9%
Oberösterreich	340	10%	11%
Salzburg	169	5%	5%
Tirol	477	15%	15%
Steiermark	165	5%	5%
Kärnten	26	1%	1%
Burgenland	69	2%	2%
Vorarlberg	253	8%	8%
Summe	3.173	97%	100%

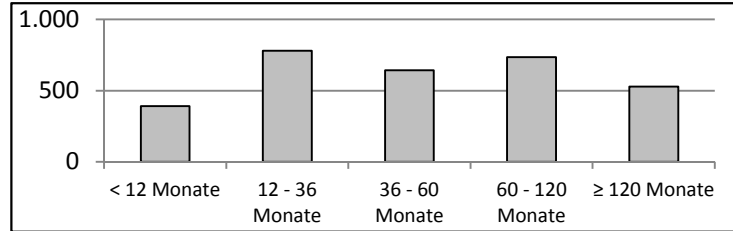
2.4 Verteilung nach Art des Schuldners/Garanten

Primärdeckung nach Art des Schuldners/Garant	Volumen	%
Gemeinde	1.162	38%
Bundesland	634	21%
Haftung Subsouverän Bundesland	585	19%
Haftung Subsouverän Gemeinde	502	16%
Haftung Staat	140	5%
Staat	22	1%
Sonstige öffentliche Stellen	32	1%
Summe	3.077	100%

2.5 Seasoning der Primärdeckung

Gewichtetes Durchschnittsseasoning der Deckungswerte (in Monaten) **5**

Seasoning	Volumen	%
< 12 Monate	391	13%
12 - 36 Monate	781	25%
36 - 60 Monate	643	21%
60 - 120 Monate	735	24%
≥ 120 Monate	527	17%
Summe	3.077	100%



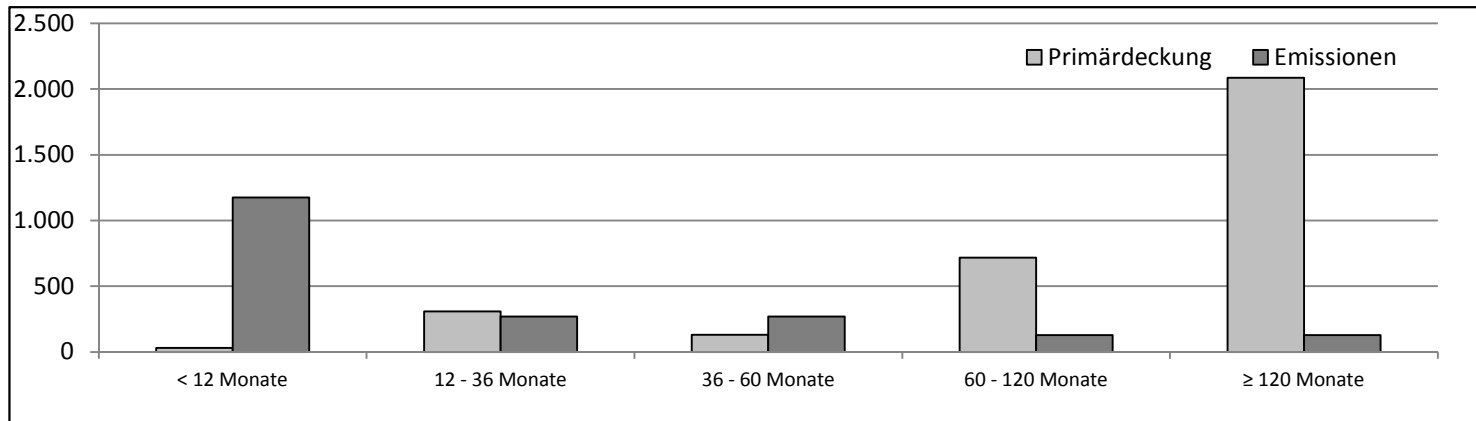
2.6 Laufzeitenverteilung

Gesamt	
WAL - Durchschnittlich gewichtete Restlaufzeit der Primärdeckung (in Monaten inkl. vertraglich vereinbarter Tilgungen)	97
WAL - Durchschnittlich gewichtete Restlaufzeit der Primärdeckung (in Monaten vertraglich)	164
WAL Emissionen (Endfälligkeit in Jahren)	3,0

Laufzeitenverteilung (in Monaten vertraglich)

Primärdeckung	Volumen	%
< 12 Monate	31	1%
12 - 36 Monate	308	9%
36 - 60 Monate	130	4%
60 - 120 Monate	718	22%
≥ 120 Monate	2.086	64%
Summe	3.273	100%

Emissionen	Volumen	%
< 12 Monate	1.175	47%
12 - 36 Monate	269	11%
36 - 60 Monate	269	31%
60 - 120 Monate	129	5%
≥ 120 Monate	129	7%
Summe	2.517	100%



2.7 Verteilung Zinsbindung nach Zinsderivaten

Zinsderivate	Volumen
Zinsderivate in Deckungsstock	Nein
Nominale der Derivate	0

Primärdeckung	Volumen
Variabel	2.316
Fix, 1 - 2 Jahren	38
Fix, 2 - 5 Jahren	200
Fix, > 5 Jahren	719
Summe	3.273

Emissionen	Volumen
Variabel	1.237
Fix, 1 - 2 Jahren	205
Fix, 2 - 5 Jahren	782
Fix, > 5 Jahren	293
Summe	2.517

3. INFORMATIONEN ZUR ERSATZDECKUNG

Anzeigeeinheit in nm. EUR - ausgenommen "Anzahl"

Ersatzdeckung Überblick	Volumen
Geld, Einlagen	0
Wertpapiere des Anlagevermögens	196
davon Nationalbank fähig	191
Summe	196
Ersatzdeckung (% von Emissionen)	8%

Wertpapiere nach Volumen	Volumen	Anzahl
< 1.000.000	0	0
1.000.000 - 5.000.000	5	1
≥ 5.000.000	191	7
Summe	196	8

Ersatzdeckung nach Währung	Volumen	%
EUR	196	100%
CHF	0	0%
USD	0	0%
JPY	0	0%
Sonstige Währungen	0	0%
Summe	196	100%

Verteilung nach Ländern	Volumen	%
EU Staaten	175	100%
Belgien	0	0%
Bulgarien	0	0%
Dänemark	0	0%
Deutschland	0	0%
Estland	0	0%
Finnland	0	0%
Frankreich	0	0%
Griechenland	0	0%
Irland	0	0%
Italien	0	0%
Kroatien	0	0%
Lettland	0	0%
Litauen	0	0%
Luxemburg	0	0%
Malta	0	0%
Niederlande	0	0%
Österreich	175	100%
Polen	0	0%
Portugal	0	0%
Rumänien	0	0%
Schweden	0	0%
Slowakei	0	0%
Slowenien	0	0%
Spanien	0	0%
Tschechien	0	0%
Ungarn	0	0%
Vereinigtes Königreich	0	0%
Zypern	0	0%
EWR Staaten	0	0%
Island	0	0%
Liechtenstein	0	0%
Norwegen	0	0%
Sonstige Länder	0	0%
Schweiz	0	0%
Summe	175	100%