

Report Datum
Report Wahrung

31.12.2015
EUR

offentliche Pfandbriefe bzw. offentliche fundierte Bankschuldverschreibungen

1. UBERBLICK

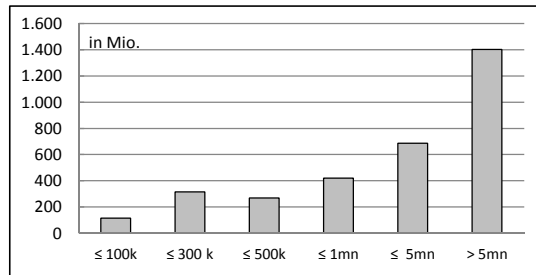
CRD/ OGAW Richtlinien konform	Ja		
Anteil EZB fahiger Forderungen und Wertpapiere (% der Gesamtdeckung)	87%		
Gesamtbetrag Emissionen in Umlauf	in Millionen	1.465,0	
Gesamtbetrag der Deckungswerte (Gesamtdeckung Nominale)	in Millionen	3.241,9	
Ratingagenturen	Moody's	Fitch	S&P
Emittentenrating	Baa2	BBB+	BBB+
Deckungsstockrating	Aaa	NR	NR
Anzahl der Finanzierungen	6.427		
Anzahl der Schuldner	1.794		
Anzahl der Garanten	336		
Durchschnittliches Volumen der Deckungswerte pro Schuldner	in Millionen	1,8	
Durchschnittliches Volumen der Deckungswerte pro Finanzierung	in Millionen	0,5	
Anteil der Forderungen in Zahlungsverzug von mind. 90 Tagen (% von Primardeckung)	0%		
Anteil der 10 groten Finanzierungen (% von Primardeckung)	28%		
Anteil der 10 groten Garanten (% von Primardeckung)	26%		
Anteil endfallige Finanzierungen (% von Primardeckung)	25%		
Anteil der Finanzierungen in Fremdwahrung (% von Primardeckung)	1%		
Anteil der Emissionen in Fremdwahrung (in %)	0%		
Anteil Finanzierungen mit fixer Zinsbindung > 1 Jahr (% von Primardeckung)	30%		
Nominelle Uberdeckung (Gesamtdeckung/Emissionen im Umlauf in %)	121%		
Barwertige Uberdeckung (BW Gesamtdeckung/ BW Emissionen im Umlauf in %)	112%		
Anzahl der Emissionen	33		
Durchschnittliche Groe der Emissionen	in Millionen	44,39	

2. INFORMATIONEN ZUM DECKUNGSSTOCK (PRIMÄRDECKUNG)

Anzeigeeinheit in Mio. EUR - ausgenommen "Anzahl"

2.1 Verteilung nach Kreditvolumen

Primärdeckung nach Kreditvolumen		
	Volumen	Anzahl
≤ 300.000	430	4.716
davon 0 - 100.000	115	2.998
davon 100.000 - 300.000	315	1.718
300.000 - 5.000.000	1.375	1.653
davon 300.000 - 500.000	269	690
davon 500.000 - 1.000.000	420	599
davon 1.000.000 - 5.000.000	685	364
> 5.000.000	1.402	58
Summe	3.207	6.427



2.2 Währungsverteilung nach Währungsderivaten

Währungsderivate	Volumen
Währungsderivate in Deckungsstock	Nein
Nominale der Derivate in Deckungsstock	0

Primärdeckung	Volumen
in EUR	3.185
in CHF	22
in USD	0
in JPY	0
Sonstige	0
Summe	3.207

Emissionen	Volumen
in EUR	1.465
in CHF	0
in USD	0
in JPY	0
Sonstige	0
Summe	1.465

2.3 Regionale Verteilung

Primärdeckung nach Ländern		
in Europa	Volumen	%
EU Staaten	3.207	100%
Belgien	0	0%
Bulgarien	0	0%
Dänemark	74	2%
Deutschland	0	0%
Estland	0	0%
Finnland	0	0%
Frankreich	0	0%
Griechenland	0	0%
Irland	0	0%
Italien	0	0%
Kroatien	45	1%
Lettland	0	0%
Litauen	0	0%
Luxemburg	0	0%
Malta	0	0%
Niederlande	0	0%
Österreich	3.069	96%
Polen	0	0%
Portugal	0	0%
Rumänien	0	0%
Schweden	0	0%
Slowakei	0	0%
Slowenien	0	0%
Spanien	0	0%
Tschechien	0	0%
Ungarn	19	1%
Vereinigtes Königreich	0	0%
Zypern	0	0%
EWG Staaten	0	0%
Island	0	0%
Liechtenstein	0	0%
Norwegen	0	0%
Sonstige Länder	0	0%
Schweiz	0	0%
Summe	3.207	100%

Primärdeckung nach Bundesländern in Österreich			
	Volumen	Anteil AT (%)	Gesamtdeckung Anteil (%)
Republik Österreich	76	2%	2%
Wien	689	22%	21%
Niederösterreich	945	31%	29%
Oberösterreich	263	9%	8%
Salzburg	364	12%	11%
Tirol	184	6%	6%
Steiermark	412	13%	13%
Kärnten	0	0%	0%
Burgenland	29	1%	1%
Vorarlberg	107	3%	3%
Summe	3.069	100%	96%

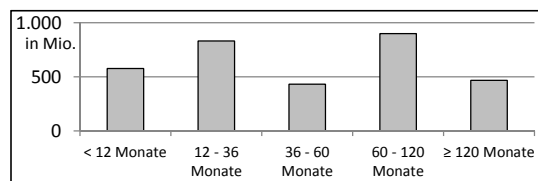
2.4 Verteilung nach Art des Schuldners/Garanten

Primärdeckung nach Art des Schuldners/Garant	Volumen	%
Staat	14	0%
Bundesland	776	24%
Gemeinde	1.128	35%
Haftung Staat	200	6%
Haftung Subsouverän Bundesland	591	18%
Haftung Subsouverän Gemeinde	435	14%
Sonstige	63	2%
Summe	3.207	100%

2.5 Seasoning der Primärdeckung

Gewichtetes Durchschnittsseasoning der Deckungswerte (in Jahren)	5,3
--	------------

Seasoning	Volumen	%
< 12 Monate	577	18%
12 - 36 Monate	832	26%
36 - 60 Monate	432	13%
60 - 120 Monate	899	28%
≥ 120 Monate	467	15%
Summe	3.207	100%



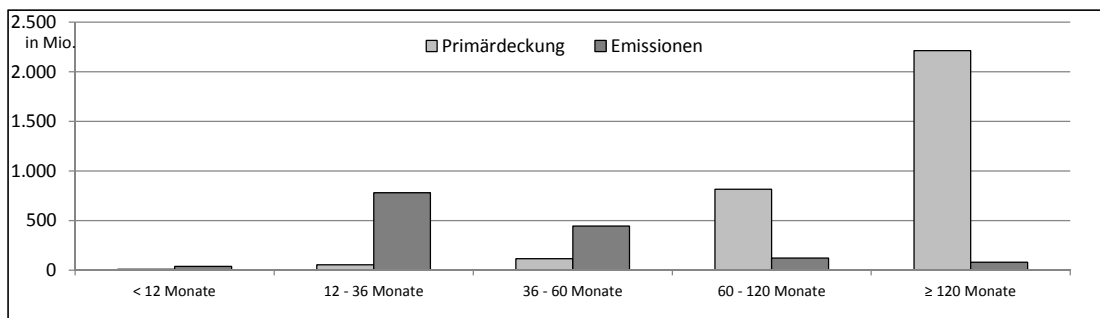
2.6 Laufzeitenverteilung

Gesamt	
WAL - Durchschnittlich gewichtete Restlaufzeit der Primärdeckung (in Jahren inkl. vertraglich vereinbarter Tilgungen)	8,2
WAL - Durchschnittlich gewichtete Restlaufzeit der Primärdeckung (in Jahren vertraglich)	13,5
WAL Emissionen (Endfälligkeit in Jahren)	3,9

Laufzeitenverteilung (in Monaten vertraglich)

Primärdeckung	Volumen	%
< 12 Monate	10	0%
12 - 36 Monate	53	2%
36 - 60 Monate	115	4%
60 - 120 Monate	815	25%
≥ 120 Monate	2.214	69%
Summe	3.207	100%

Emissionen	Volumen	%
< 12 Monate	39	3%
12 - 36 Monate	781	53%
36 - 60 Monate	444	30%
60 - 120 Monate	121	8%
≥ 120 Monate	81	5%
Summe	1.465	100%



2.7 Verteilung Zinsbindung nach Zinsderivaten

Zinsderivate	Volumen
Zinsderivate in Deckungsstock	Nein

Primärdeckung	Volumen
Variabel, fix unterjährig	2.253
Fix, 1 - 2 Jahren	137
Fix, 2 - 5 Jahren	124
Fix, > 5 Jahren	692
Summe	3.207

Emissionen	Volumen
Variabel, fix unterjährig	451
Fix, 1 - 2 Jahren	12
Fix, 2 - 5 Jahren	801
Fix, > 5 Jahren	201
Summe	1.465

3. INFORMATIONEN ZUR ERSATZDECKUNG

Anzeigeeinheit in Mio. EUR - ausgenommen "Anzahl"

Ersatzdeckung Überblick	Volumen
Geld, Einlagen	0
Wertpapiere des Anlagevermögens	35
davon Nationalbank fähig	35
Summe	35
Ersatzdeckung (% von Emissionen)	2%

Wertpapiere nach Volumen	Volumen	Anzahl
< 1.000.000	0	0
1.000.000 - 5.000.000	0	0
≥ 5.000.000	35	1
Summe	35	1

Ersatzdeckung nach Währung	Volumen	%
EUR	35	100%
CHF	0	0%
USD	0	0%
JPY	0	0%
Sonstige Währungen	0	0%
Summe	35	100%

Verteilung nach Ländern	Volumen	%
EU Staaten	35	100%
Belgien	0	0%
Bulgarien	0	0%
Dänemark	0	0%
Deutschland	0	0%
Estland	0	0%
Finnland	0	0%
Frankreich	0	0%
Griechenland	0	0%
Irland	0	0%
Italien	0	0%
Kroatien	0	0%
Lettland	0	0%
Litauen	0	0%
Luxemburg	0	0%
Malta	0	0%
Niederlande	0	0%
Österreich	35	100%
Polen	0	0%
Portugal	0	0%
Rumänien	0	0%
Schweden	0	0%
Slowakei	0	0%
Slowenien	0	0%
Spanien	0	0%
Tschechien	0	0%
Ungarn	0	0%
Vereinigtes Königreich	0	0%
Zypern	0	0%
EWR Staaten	0	0%
Island	0	0%
Liechtenstein	0	0%
Norwegen	0	0%
Sonstige Länder	0	0%
Schweiz	0	0%
Summe	35	100%