

Report Datum	30.06.2014
Report Wahrung	EUR

---

Hypothekarische Pfandbriefe bzw. hypothekarische fundierte Bankschuldverschreibungen

---

## 1. UBERBLICK

CRD/ OGAW Richtlinien konform	Ja		
Anteil EZB fahiger Forderungen und Wertpapiere (% von Gesamtdeckung)	n.v.		
Gesamtbetrag Emissionen in Umlauf	in Millionen	8.862,7	
Gesamtbetrag der Deckungswerte (Gesamtdeckung Nominale)	in Millionen	11.764,2	
Ratingagenturen	Moody's	Fitch	S&P
Emittentenrating	Baa1	A	A
Deckungsstockrating	Aaa	NR	NR
Anzahl der Finanzierungen	76.055		
Anzahl der Schuldner	59.776		
Anzahl der Immobilien	101.740		
Durchschnittliches Volumen der Deckungswerte pro Schuldner	in Millionen	0,2	
Durchschnittliches Volumen der Deckungswerte pro Finanzierung	in Millionen	0,2	
Anteil der Forderungen in Zahlungsverzug von mind. 90 Tagen (% von Primardeckung)	0%		
Anteil der 10 grosten Finanzierungen (% von Primardeckung)	4%		
Anteil endfallige Finanzierungen (% von Primardeckung)	18%		
Anteil der Finanzierungen in Fremdwahrung (% von Primardeckung)	16%		
Anteil der Emissionen in Fremdwahrung (in %)	7%		
Anteil Finanzierungen mit fixer Zinsbindung > 1 Jahr (% von Primardeckung)	9%		
Nominelle uberdeckung (Gesamtdeckung/Emissionen im Umlauf in %)	33%		
Barwertige uberdeckung (BW Gesamtdeckung/ BW Emissionen im Umlauf in %)	26%		
Anzahl der Emissionen	182		
Durchschnittliche Groe der Emissionen	in Millionen	48,7	
Gewichteter durchschnittlicher LTV nach Rating Agentur Definition* (%)	68%		
Gewichteter durchschnittlicher LTV nach osterreichischer Definition** (%)	46%		

\*LTV Definition Rating Agentur Berechnung: (Summe Forderungen je Kreditnehmereinheit + Summe vorrangige Hypotheken)/ Summe akt. Immobilienwerte

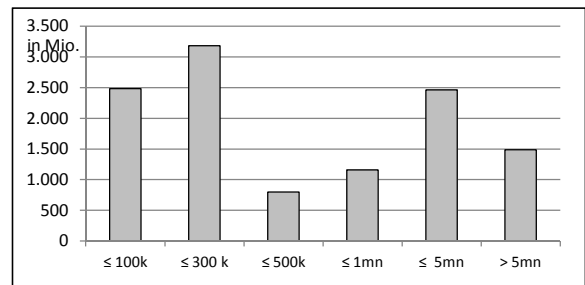
\*\*LTV osterr. Berechnung: Betrag in Deckung je Forderung / Summe akt. Immobilienwerte abzuglich vorrangige Hypotheken

## 2. INFORMATIONEN ZUM DECKUNGSSTOCK (PRIMÄRDECKUNG)

Anzeigeeinheit in Mio. EUR - ausgenommen "Anzahl"

### 2.1 Verteilung nach Kreditvolumen

Primärdeckung nach Kreditvolumen		
	Volumen in Mio	Anzahl
≤ 300.000	5.661	70.917
davon 0 - 100.000	2.480	50.464
davon 100.000 - 300.000	3.181	20.453
300.000 - 5.000.000	4.417	4.999
davon 300.000 - 500.000	798	2.086
davon 500.000 - 1.000.000	1.157	1.641
davon 1.000.000 - 5.000.000	2.462	1.272
> 5.000.000	1.487	139
<b>Summe</b>	<b>11.565</b>	<b>76.055</b>



### 2.2 Währungsverteilung nach Währungsderivaten

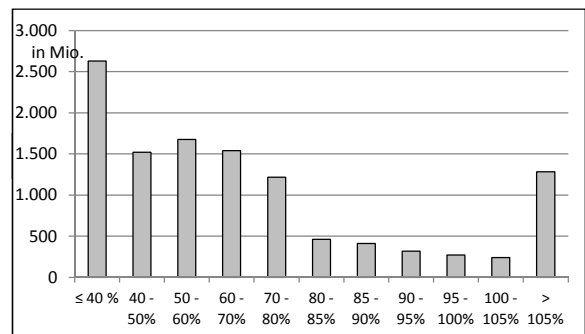
Währungsderivate	Volumen
Währungsderivate in Deckungsstock	Nein
Nominale der Derivate in Deckungsstock	0

Primärdeckung	Volumen
in EUR	9.725
in CHF	1.840
in USD	0
in JPY	0
Sonstige	0
<b>Summe</b>	<b>11.565</b>

Emissionen	Volumen
in EUR	8.266
in CHF	596
in USD	0
in JPY	0
Sonstige	0
<b>Summe</b>	<b>8.863</b>

### 2.3 Verteilung nach Besicherungsgrad\* nach Rating Agentur Definition

LTV Primärdeckung	Volumen	%
≤ 40 %	2.630	23%
40 - 50%	1.521	13%
50 - 60%	1.676	14%
60 - 70%	1.541	13%
70 - 80%	1.215	11%
80 - 85%	461	4%
85 - 90%	410	4%
90 - 95%	318	3%
95 - 100%	272	2%
100 - 105%	239	2%
> 105%	1.281	11%
<b>Summe</b>	<b>11.565</b>	<b>100%</b>



LTV Residential*	Volumen	%
≤ 40 %	1.771	24%
40 - 50 %	902	12%
50 - 60 %	924	13%
60 - 70 %	967	13%
70 - 80 %	732	10%
80 - 85 %	291	4%
85 - 90 %	271	4%
90 - 95%	228	3%
95 - 100%	191	3%
100 - 105%	158	2%
> 105%	797	11%
<b>Summe</b>	<b>7.231</b>	<b>100%</b>

LTV Commercial	Volumen	%
≤ 40 %	860	20%
40 - 50 %	618	14%
50 - 60 %	753	17%
60 - 70 %	573	13%
70 - 80 %	483	11%
80 - 85 %	170	4%
85 - 90 %	139	3%
90 - 95%	90	2%
95 - 100%	82	2%
100 - 105%	82	2%
> 105%	484	11%
<b>Summe</b>	<b>4.334</b>	<b>100%</b>

\*Residential inklusive gefördertem Wohnbau in Österreich

## 2.4 Regionale Verteilung

Primärdeckung nach Ländern		
in Europa	Volumen	%
<b>EU Staaten</b>	<b>11.565</b>	<b>100%</b>
Belgien	0	0%
Bulgarien	0	0%
Dänemark	0	0%
Deutschland	454	4%
Estland	0	0%
Finnland	0	0%
Frankreich	0	0%
Griechenland	0	0%
Irland	0	0%
Italien	22	0%
Kroatien	0	0%
Lettland	0	0%
Litauen	0	0%
Luxemburg	0	0%
Malta	0	0%
Niederlande	0	0%
Österreich	11.062	96%
Polen	23	0%
Portugal	0	0%
Rumänien	0	0%
Schweden	0	0%
Slowakei	0	0%
Slowenien	0	0%
Spanien	0	0%
Tschechien	0	0%
Ungarn	3	0%
Vereinigtes Königreich	0	0%
Zypern	0	0%
<b>EWR Staaten</b>	<b>0</b>	<b>0%</b>
Island	0	0%
Liechtenstein	0	0%
Norwegen	0	0%
<b>Sonstige Länder</b>	<b>0</b>	<b>0%</b>
<b>Schweiz</b>	<b>0</b>	<b>0%</b>
<b>Summe</b>	<b>11.565</b>	<b>100%</b>

Primärdeckung nach Bundesländern in Österreich			
	Volumen	Anteil AT (%)	Gesamtdeckung Anteil (%)
Republik Österreich	0	0%	0%
Wien	3.318	30%	29%
Niederösterreich	1.977	18%	17%
Oberösterreich	828	7%	7%
Salzburg	648	6%	6%
Tirol	962	9%	8%
Steiermark	2.038	18%	18%
Kärnten	696	6%	6%
Burgenland	238	2%	2%
Vorarlberg	358	3%	3%
<b>Summe</b>	<b>11.062</b>	<b>100%</b>	<b>96%</b>

## 2.5 Verteilung nach Nutzungsart

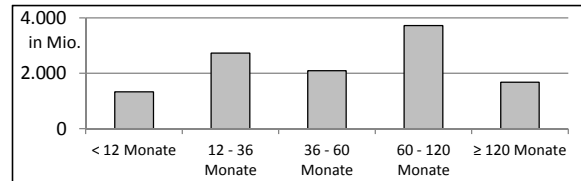
Primärdeckung nach Nutzungsart		
	Volumen	%
<b>Wohnwirtschaftlich genutzt</b>	<b>8.638</b>	<b>75%</b>
davon privat genutzt (inkl. Mehrfamilienhäuser)	5.301	46%
davon geförderter Wohnbau	1.930	17%
davon gewerblich genutzt	1.407	12%
<b>Gewerblich genutzt</b>	<b>2.927</b>	<b>25%</b>
davon Einzelhandel	1.113	10%
davon Büro	279	2%
davon Tourismus/Hotel	433	4%
davon Landwirtschaft	461	4%
davon Industriegebäude	93	1%
Gemischte Nutzung	522	5%
Sonstige	26	0%
<b>Summe</b>	<b>11.565</b>	<b>100%</b>

## 2.6 Seasoning der Primärdeckung

### Gewichtetes Durchschnittsseasoning der Deckungswerte (in Jahren)

5,5

Seasoning konsolidiert	Volumen	%
< 12 Monate	1.340	12%
12 - 36 Monate	2.730	24%
36 - 60 Monate	2.093	18%
60 - 120 Monate	3.723	32%
≥ 120 Monate	1.679	15%
<b>Summe</b>	<b>11.565</b>	<b>100%</b>



Seasoning Residential*	Volumen	%
< 12 Monate	575	8%
12 - 36 Monate	1.437	20%
36 - 60 Monate	1.368	19%
60 - 120 Monate	2.542	35%
≥ 120 Monate	1.309	18%
<b>Summe</b>	<b>7.231</b>	<b>100%</b>

Seasoning Commercial	Volumen	%
< 12 Monate	765	18%
12 - 36 Monate	1.293	30%
36 - 60 Monate	725	17%
60 - 120 Monate	1.182	27%
≥ 120 Monate	370	9%
<b>Summe</b>	<b>4.334</b>	<b>100%</b>

\*Residential inklusive gefördertem Wohnbau

## 2.7 Laufzeitenverteilung

Gesamt	
WAL - Durchschnittlich gewichtete Restlaufzeit der Primärdeckung (in Jahren inkl. vertraglich vereinbarter Tilgungen)	n.v.
WAL - Durchschnittlich gewichtete Restlaufzeit der Primärdeckung (in Jahren vertraglich)	15,3
WAL Emissionen (Endfälligkeit in Jahren)	7,6

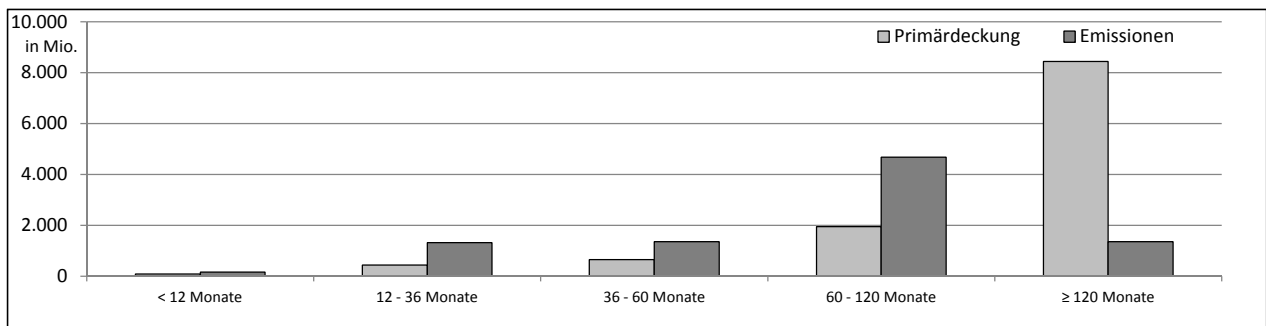
Commercial	
WAL - Durchschnittlich gewichtete Restlaufzeit der Primärdeckung (in Jahren inkl. vertraglich vereinbarter Tilgungen)	n.v.
WAL - Durchschnittlich gewichtete Restlaufzeit der Primärdeckung (in Jahren vertraglich)	11,5

Residential	
WAL - Durchschnittlich gewichtete Restlaufzeit der Primärdeckung (in Jahren inkl. vertraglich vereinbarter Tilgungen)	n.v.
WAL - Durchschnittlich gewichtete Restlaufzeit der Primärdeckung (in Jahren vertraglich)	17,6

### Laufzeitenverteilung (in Monaten vertraglich)

Primärdeckung	Volumen	%
< 12 Monate	88	1%
12 - 36 Monate	433	4%
36 - 60 Monate	648	6%
60 - 120 Monate	1.951	17%
≥ 120 Monate	8.444	73%
<b>Summe</b>	<b>11.565</b>	<b>100%</b>

Emissionen	Volumen	%
< 12 Monate	162	2%
12 - 36 Monate	1.318	15%
36 - 60 Monate	1.354	15%
60 - 120 Monate	4.673	53%
≥ 120 Monate	1.355	15%
<b>Summe</b>	<b>8.863</b>	<b>100%</b>



## 2.8 Verteilung Zinsbindung nach Zinsderivaten

Zinsderivate	Volumen
Zinsderivate in Deckungsstock	Nein

Primärdeckung	Volumen
Variabel, fix unterjährig	10.455
Fix, 1 - 2 Jahren	88
Fix, 2 - 5 Jahren	402
Fix, > 5 Jahren	619
<b>Summe</b>	<b>11.565</b>

Emissionen	Volumen
Variabel, fix unterjährig	3.454
Fix, 1 - 2 Jahren	1.273
Fix, 2 - 5 Jahren	324
Fix, > 5 Jahren	3.811
<b>Summe</b>	<b>8.863</b>

### 3. INFORMATIONEN ZUR ERSATZDECKUNG

Anzeigeeinheit in Mio. EUR - ausgenommen "Anzahl"

<b>Ersatzdeckung Überblick</b>	<b>Volumen</b>
Geld, Einlagen	0
Wertpapiere des Anlagevermögens	199
davon Nationalbank fähig	n.v.
<b>Summe</b>	<b>199</b>
<b>Ersatzdeckung (% von Emissionen)</b>	<b>2%</b>

<b>Wertpapiere nach Volumen</b>	<b>Volumen</b>	<b>Anzahl</b>
< 1.000.000	0	0
1.000.000 - 5.000.000	0	0
≥ 5.000.000	199	7
<b>Summe</b>	<b>199</b>	<b>7</b>

<b>Ersatzdeckung nach Währung</b>	<b>Volumen</b>	<b>%</b>
EUR	199	100%
CHF	0	0%
USD	0	0%
JPY	0	0%
Sonstige Währungen	0	0%
<b>Summe</b>	<b>199</b>	<b>100%</b>

<b>Verteilung nach Ländern</b>	<b>Volumen</b>	<b>%</b>
<b>EU Staaten</b>	<b>199</b>	<b>100%</b>
Belgien	0	0%
Bulgarien	0	0%
Dänemark	0	0%
Deutschland	24	12%
Estland	0	0%
Finnland	0	0%
Frankreich	0	0%
Griechenland	0	0%
Irland	0	0%
Italien	0	0%
Kroatien	0	0%
Lettland	0	0%
Litauen	0	0%
Luxemburg	0	0%
Malta	0	0%
Niederlande	0	0%
Österreich	175	88%
Polen	0	0%
Portugal	0	0%
Rumänien	0	0%
Schweden	0	0%
Slowakei	0	0%
Slowenien	0	0%
Spanien	0	0%
Tschechien	0	0%
Ungarn	0	0%
Vereinigtes Königreich	0	0%
Zypern	0	0%
<b>EWR Staaten</b>	<b>0</b>	<b>0%</b>
Island	0	0%
Liechtenstein	0	0%
Norwegen	0	0%
<b>Sonstige Länder</b>	<b>0</b>	<b>0%</b>
<b>Schweiz</b>	<b>0</b>	<b>0%</b>
<b>Summe</b>	<b>199</b>	<b>100%</b>