

Report Datum

30.09.2014

Report Wahrung

EUR

## Hypothekarische Pfandbriefe bzw. hypothekarische fundierte Bankschuldverschreibungen

## 1. UBERBLICK

CRD/ OGAW Richtlinien konform	Ja		
Anteil EZB fahiger Forderungen und Wertpapiere (% von Gesamtdeckung)	n.v.		
Gesamtbetrag Emissionen in Umlauf	in Millionen	8.784,3	
Gesamtbetrag der Deckungswerte (Gesamtdeckung Nominale)	in Millionen	12.231,2	
Ratingagenturen	Moody's	Fitch	S&P
Emittentenrating	Baa2	A	A-
Deckungsstockrating	Aa1	NR	NR
Anzahl der Finanzierungen	78.337		
Anzahl der Schuldner	61.467		
Anzahl der Immobilien	104.665		
Durchschnittliches Volumen der Deckungswerte pro Schuldner	in Millionen	0,2	
Durchschnittliches Volumen der Deckungswerte pro Finanzierung	in Millionen	0,2	
Anteil der Forderungen in Zahlungsverzug von mind. 90 Tagen (% von Primardeckung)	0%		
Anteil der 10 groten Finanzierungen (% von Primardeckung)	4%		
Anteil endfallige Finanzierungen (% von Primardeckung)	17%		
Anteil der Finanzierungen in Fremdwahrung (% von Primardeckung)	15%		
Anteil der Emissionen in Fremdwahrung (in %)	6%		
Anteil Finanzierungen mit fixer Zinsbindung > 1 Jahr (% von Primardeckung)	10%		
Nominelle uberdeckung (Gesamtdeckung/Emissionen im Umlauf in %)	39%		
Barwertige uberdeckung (BW Gesamtdeckung/ BW Emissionen im Umlauf in %)	30%		
Anzahl der Emissionen	183		
Durchschnittliche Groe der Emissionen	in Millionen	48	
Gewichteter durchschnittlicher LTV nach Rating Agentur Definition* (%)	67%		
Gewichteter durchschnittlicher LTV nach osterreichischer Definition** (%)	46%		

\*LTV Definition Rating Agentur Berechnung: (Summe Forderungen je Kreditnehmereinheit + Summe vorrangige Hypotheken) / Summe akt. Immobilienwerte

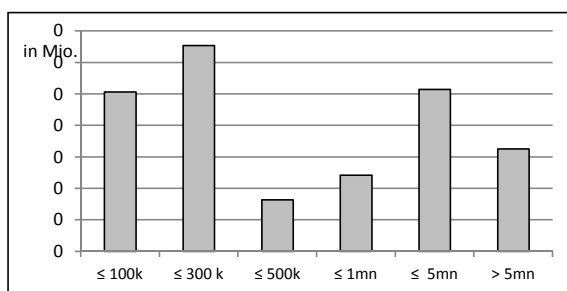
\*\*LTV osterr. Berechnung: Betrag in Deckung je Forderung / Summe akt. Immobilienwerte abzuglich vorrangige Hypotheken

## 2. INFORMATIONEN ZUM DECKUNGSSTOCK (PRIMÄRDECKUNG)

Anzeigeeinheit in Mio. EUR - ausgenommen "Anzahl"

### 2.1 Verteilung nach Kreditvolumen

Primärdeckung nach Kreditvolumen		
	Volumen in Mio	Anzahl
≤ 300.000	5.802	73.028
davon 0 - 100.000	2.533	52.073
davon 100.000 - 300.000	3.268	20.955
300.000 - 5.000.000	4.602	5.165
davon 300.000 - 500.000	818	2.131
davon 500.000 - 1.000.000	1.210	1.712
davon 1.000.000 - 5.000.000	2.574	1.322
> 5.000.000	1.628	139
<b>Summe</b>	<b>12.032</b>	<b>78.332</b>



### 2.2 Währungsverteilung nach Währungsderivaten

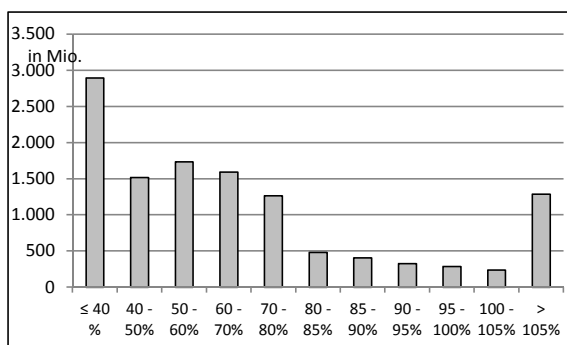
Währungsderivate	Volumen
Währungsderivate in Deckungsstock	Nein
Nominale der Derivate in Deckungsstock	0

Primärdeckung	Volumen
in EUR	10.216
in CHF	1.816
in USD	0
in JPY	0
Sonstige	0
<b>Summe</b>	<b>12.032</b>

Emissionen	Volumen
in EUR	8.287
in CHF	497
in USD	0
in JPY	0
Sonstige	0
<b>Summe</b>	<b>8.784</b>

### 2.3 Verteilung nach Besicherungsgrad\* nach Rating Agentur Definition

LTV Primärdeckung	Volumen	%
≤ 40 %	2.894	24%
40 - 50%	1.517	13%
50 - 60%	1.733	14%
60 - 70%	1.593	13%
70 - 80%	1.264	11%
80 - 85%	484	4%
85 - 90%	405	3%
90 - 95%	326	3%
95 - 100%	289	2%
100 - 105%	240	2%
> 105%	1.287	11%
<b>Summe</b>	<b>12.032</b>	<b>100%</b>



LTV Residential*	Volumen	%
≤ 40 %	1.846	25%
40 - 50 %	927	12%
50 - 60 %	946	13%
60 - 70 %	992	13%
70 - 80 %	768	10%
80 - 85 %	329	4%
85 - 90 %	266	4%
90 - 95%	226	3%
95 - 100%	185	2%
100 - 105%	156	2%
> 105%	794	11%
<b>Summe</b>	<b>7.437</b>	<b>100%</b>

LTV Commercial	Volumen	%
≤ 40 %	1.048	23%
40 - 50 %	590	13%
50 - 60 %	788	17%
60 - 70 %	600	13%
70 - 80 %	496	11%
80 - 85 %	155	3%
85 - 90 %	139	3%
90 - 95%	100	2%
95 - 100%	104	2%
100 - 105%	84	2%
> 105%	492	11%
<b>Summe</b>	<b>4.595</b>	<b>100%</b>

\*Residential inklusive gefördertem Wohnbau in Österreich

## 2.4 Regionale Verteilung

Primärdeckung nach Ländern		
in Europa	Volumen	%
<b>EU Staaten</b>	<b>12.032</b>	<b>100%</b>
Belgien	0	0%
Bulgarien	0	0%
Dänemark	0	0%
Deutschland	485	4%
Estland	0	0%
Finnland	0	0%
Frankreich	0	0%
Griechenland	0	0%
Irland	0	0%
Italien	21	0%
Kroatien	0	0%
Lettland	0	0%
Litauen	0	0%
Luxemburg	0	0%
Malta	0	0%
Niederlande	0	0%
Österreich	11.364	94%
Polen	110	1%
Portugal	0	0%
Rumänien	49	0%
Schweden	0	0%
Slowakei	0	0%
Slowenien	0	0%
Spanien	0	0%
Tschechien	0	0%
Ungarn	3	0%
Vereinigtes Königreich	0	0%
Zypern	0	0%
<b>EWR Staaten</b>	<b>0</b>	<b>0%</b>
Island	0	0%
Liechtenstein	0	0%
Norwegen	0	0%
<b>Sonstige Länder</b>	<b>0</b>	<b>0%</b>
<b>Schweiz</b>	<b>0</b>	<b>0%</b>
<b>Summe</b>	<b>12.032</b>	<b>100%</b>

Primärdeckung nach Bundesländern in Österreich			
	Volumen	Anteil AT (%)	Gesamtdeckung Anteil (%)
Republik Österreich	0	0%	0%
Wien	3.463	30%	29%
Niederösterreich	2.027	18%	17%
Oberösterreich	849	7%	7%
Salzburg	659	6%	5%
Tirol	968	9%	8%
Steiermark	2.075	18%	17%
Kärnten	715	6%	6%
Burgenland	246	2%	2%
Vorarlberg	362	3%	3%
<b>Summe</b>	<b>11.364</b>	<b>100%</b>	<b>94%</b>

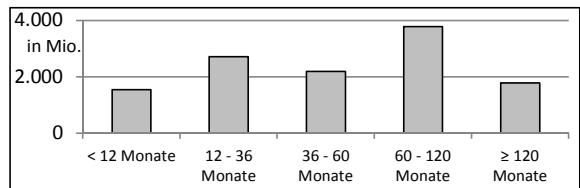
## 2.5 Verteilung nach Nutzungsart

Primärdeckung nach Nutzungsart		
	Volumen	%
<b>Wohnwirtschaftlich genutzt</b>	<b>8.899</b>	<b>74%</b>
davon privat genutzt (inkl. Mehrfamilienhäuser)	5.441	45%
davon geförderter Wohnbau	1.996	17%
davon gewerblich genutzt	1.463	12%
<b>Gewerblich genutzt</b>	<b>3.132</b>	<b>26%</b>
davon Einzelhandel	1.222	10%
davon Büro	308	3%
davon Tourismus/Hotel	442	4%
davon Landwirtschaft	468	4%
davon Industriegebäude	97	1%
Gemischte Nutzung	570	5%
Sonstige	24	0%
<b>Summe</b>	<b>12.032</b>	<b>100%</b>

## 2.6 Seasoning der Primärdeckung

**Gewichtetes Durchschnittsseasoning der Deckungswerte (in Jahren) 5,5**

Seasoning konsolidiert	Volumen	%
< 12 Monate	1.545	13%
12 - 36 Monate	2.715	23%
36 - 60 Monate	2.201	18%
60 - 120 Monate	3.788	31%
≥ 120 Monate	1.783	15%
<b>Summe</b>	<b>12.032</b>	<b>100%</b>



Seasoning Residential*	Volumen	%
< 12 Monate	638	9%
12 - 36 Monate	1.382	19%
36 - 60 Monate	1.443	19%
60 - 120 Monate	2.568	35%
≥ 120 Monate	1.406	19%
<b>Summe</b>	<b>7.437</b>	<b>100%</b>

Seasoning Commercial	Volumen	%
< 12 Monate	907	20%
12 - 36 Monate	1.334	29%
36 - 60 Monate	757	16%
60 - 120 Monate	1.220	27%
≥ 120 Monate	377	8%
<b>Summe</b>	<b>4.595</b>	<b>100%</b>

\*Residential inklusive gefördertem Wohnbau

## 2.7 Laufzeitenverteilung

Gesamt	
WAL - Durchschnittlich gewichtete Restlaufzeit der Primärdeckung (in Jahren inkl. vertraglich vereinbarter Tilgungen)	9,2
WAL - Durchschnittlich gewichtete Restlaufzeit der Primärdeckung (in Jahren vertraglich)	15,1
WAL Emissionen (Endfälligkeit in Jahren)	7,4

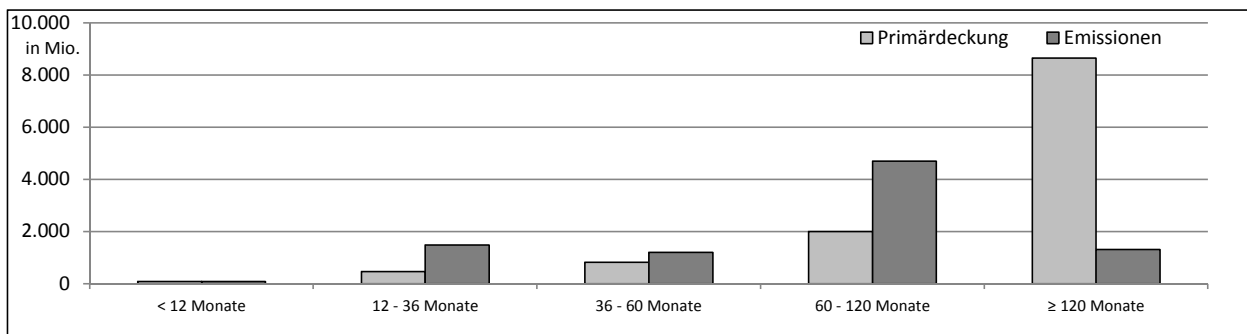
Commercial	
WAL - Durchschnittlich gewichtete Restlaufzeit der Primärdeckung (in Jahren inkl. vertraglich vereinbarter Tilgungen)	n.v.
WAL - Durchschnittlich gewichtete Restlaufzeit der Primärdeckung (in Jahren vertraglich)	11,2

Residential	
WAL - Durchschnittlich gewichtete Restlaufzeit der Primärdeckung (in Jahren inkl. vertraglich vereinbarter Tilgungen)	n.v.
WAL - Durchschnittlich gewichtete Restlaufzeit der Primärdeckung (in Jahren vertraglich)	17,6

Laufzeitenverteilung (in Monaten vertraglich)

Primärdeckung	Volumen	%
< 12 Monate	81	1%
12 - 36 Monate	463	4%
36 - 60 Monate	827	7%
60 - 120 Monate	2.007	17%
≥ 120 Monate	8.655	72%
<b>Summe</b>	<b>12.032</b>	<b>100%</b>

Emissionen	Volumen	%
< 12 Monate	83	1%
12 - 36 Monate	1.487	17%
36 - 60 Monate	1.198	14%
60 - 120 Monate	4.702	54%
≥ 120 Monate	1.315	15%
<b>Summe</b>	<b>8.784</b>	<b>100%</b>



## 2.8 Verteilung Zinsbindung nach Zinsderivaten

Zinsderivate	Volumen
Zinsderivate in Deckungsstock	Nein

Primärdeckung	Volumen
Variabel, fix unterjährig	10.866
Fix, 1 - 2 Jahren	93
Fix, 2 - 5 Jahren	433
Fix, > 5 Jahren	639
<b>Summe</b>	<b>12.032</b>

Emissionen	Volumen
Variabel, fix unterjährig	3.380
Fix, 1 - 2 Jahren	1.274
Fix, 2 - 5 Jahren	335
Fix, > 5 Jahren	3.795
<b>Summe</b>	<b>8.784</b>

### 3. INFORMATIONEN ZUR ERSATZDECKUNG

Anzeigeeinheit in Mio. EUR - ausgenommen "Anzahl"

<b>Ersatzdeckung Überblick</b>	<b>Volumen</b>
Geld, Einlagen	0
Wertpapiere des Anlagevermögens	199
davon Nationalbank fähig	n.v.
<b>Summe</b>	<b>199</b>
<b>Ersatzdeckung (% von Emissionen)</b>	<b>2%</b>

<b>Wertpapiere nach Volumen</b>	<b>Volumen</b>	<b>Anzahl</b>
< 1.000.000	0	0
1.000.000 - 5.000.000	0	0
≥ 5.000.000	199	7
<b>Summe</b>	<b>199</b>	<b>7</b>

<b>Ersatzdeckung nach Währung</b>	<b>Volumen</b>	<b>%</b>
EUR	199	100%
CHF	0	0%
USD	0	0%
JPY	0	0%
Sonstige Währungen	0	0%
<b>Summe</b>	<b>199</b>	<b>100%</b>

<b>Verteilung nach Ländern</b>	<b>Volumen</b>	<b>%</b>
<b>EU Staaten</b>	<b>199</b>	<b>100%</b>
Belgien	0	0%
Bulgarien	0	0%
Dänemark	0	0%
Deutschland	24	12%
Estland	0	0%
Finnland	0	0%
Frankreich	0	0%
Griechenland	0	0%
Irland	0	0%
Italien	0	0%
Kroatien	0	0%
Lettland	0	0%
Litauen	0	0%
Luxemburg	0	0%
Malta	0	0%
Niederlande	0	0%
Österreich	175	88%
Polen	0	0%
Portugal	0	0%
Rumänien	0	0%
Schweden	0	0%
Slowakei	0	0%
Slowenien	0	0%
Spanien	0	0%
Tschechien	0	0%
Ungarn	0	0%
Vereinigtes Königreich	0	0%
Zypern	0	0%
<b>EWR Staaten</b>	<b>0</b>	<b>0%</b>
Island	0	0%
Liechtenstein	0	0%
Norwegen	0	0%
<b>Sonstige Länder</b>	<b>0</b>	<b>0%</b>
<b>Schweiz</b>	<b>0</b>	<b>0%</b>
<b>Summe</b>	<b>199</b>	<b>100%</b>