

Report Datum	30.09.2015
Report Wahrung	EUR

---

Hypothekarische Pfandbriefe bzw. hypothekarische fundierte Bankschuldverschreibungen

---

## 1. UBERBLICK

CRD/ OGAW Richtlinien konform	Ja		
Anteil EZB fahiger Forderungen und Wertpapiere (% von Gesamtdeckung)	29%		
Gesamtbetrag Emissionen in Umlauf	in Millionen	9,689.2	
Gesamtbetrag der Deckungswerte (Gesamtdeckung Nominale)	in Millionen	12,880.8	
Ratingagenturen	Moody's	Fitch	S&P
Emittentenrating	Baa2	BBB+	BBB+
Deckungsstockrating	Aaa	NR	NR
Anzahl der Finanzierungen	82,177		
Anzahl der Schuldner	64,350		
Anzahl der Immobilien	110,645		
Durchschnittliches Volumen der Deckungswerte pro Schuldner	in Millionen	0.2	
Durchschnittliches Volumen der Deckungswerte pro Finanzierung	in Millionen	0.2	
Anteil der Forderungen in Zahlungsverzug von mind. 90 Tagen (% von Primardeckung)	0%		
Anteil der 10 groten Finanzierungen (% von Primardeckung)	4%		
Anteil endfallige Finanzierungen (% von Primardeckung)	16%		
Anteil der Finanzierungen in Fremdwahrung (% von Primardeckung)	13%		
Anteil der Emissionen in Fremdwahrung (in %)	6%		
Anteil Finanzierungen mit fixer Zinsbindung > 1 Jahr (% von Primardeckung)	12%		
Nominelle uberdeckung (Gesamtdeckung/Emissionen im Umlauf in %)	33%		
Barwertige uberdeckung (BW Gesamtdeckung/ BW Emissionen im Umlauf in %)	25%		
Anzahl der Emissionen	176		
Durchschnittliche Groe der Emissionen	in Millionen	55	
Gewichteter durchschnittlicher LTV nach Rating Agentur Definition* (%)	67%		
Gewichteter durchschnittlicher LTV nach osterreichischer Definition** (%)	46%		

\*LTV Definition Rating Agentur Berechnung: (Summe Forderungen je Kreditnehmereinheit + Summe vorrangige Hypotheken) / Summe akt. Immobilienwerte

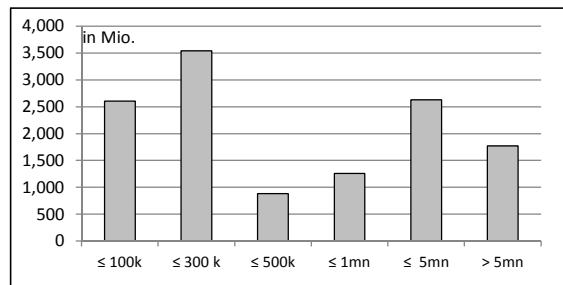
\*\*LTV osterr. Berechnung: Betrag in Deckung je Forderung / Summe akt. Immobilienwerte abzuglich vorrangige Hypotheken

## 2. INFORMATIONEN ZUM DECKUNGSSTOCK (PRIMÄRDECKUNG)

Anzeigeeinheit in Mio. EUR - ausgenommen "Anzahl"

### 2.1 Verteilung nach Kreditvolumen

Primärdeckung nach Kreditvolumen		
	Volumen in Mio	Anzahl
≤ 300.000	6,147	76,598
davon 0 - 100.000	2,606	54,115
davon 100.000 - 300.000	3,541	22,483
300.000 - 5.000.000	4,774	5,420
davon 300.000 - 500.000	883	2,300
davon 500.000 - 1.000.000	1,259	1,778
davon 1.000.000 - 5.000.000	2,631	1,342
> 5.000.000	1,770	159
<b>Summe</b>	<b>12,691</b>	<b>82,177</b>



### 2.2 Währungsverteilung nach Währungsderivaten

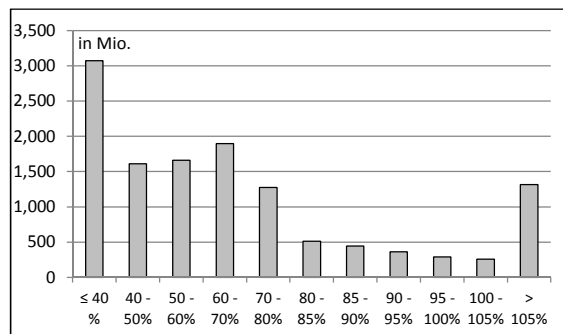
Währungsderivate	Volumen
Währungsderivate in Deckungsstock	Nein
Nominale der Derivate in Deckungsstock	0

Primärdeckung	Volumen
in EUR	11,089
in CHF	1,601
in USD	0
in JPY	0
Sonstige	0
<b>Summe</b>	<b>12,691</b>

Emissionen	Volumen
in EUR	9,140
in CHF	550
in USD	0
in JPY	0
Sonstige	0
<b>Summe</b>	<b>9,689</b>

### 2.3 Verteilung nach Besicherungsgrad\* nach Rating Agentur Definition

LTV Primärdeckung	Volumen	%
≤ 40 %	3,070	24%
40 - 50%	1,610	13%
50 - 60%	1,661	13%
60 - 70%	1,896	15%
70 - 80%	1,274	10%
80 - 85%	514	4%
85 - 90%	443	3%
90 - 95%	360	3%
95 - 100%	291	2%
100 - 105%	257	2%
> 105%	1,314	10%
<b>Summe</b>	<b>12,691</b>	<b>100%</b>



LTV Residential*	Volumen	%
≤ 40 %	1,938	25%
40 - 50 %	1,003	13%
50 - 60 %	1,023	13%
60 - 70 %	970	12%
70 - 80 %	824	10%
80 - 85 %	361	5%
85 - 90 %	289	4%
90 - 95%	227	3%
95 - 100%	198	3%
100 - 105%	183	2%
> 105%	841	11%
<b>Summe</b>	<b>7,858</b>	<b>100%</b>

LTV Commercial	Volumen	%
≤ 40 %	1,132	23%
40 - 50 %	606	13%
50 - 60 %	639	13%
60 - 70 %	925	19%
70 - 80 %	450	9%
80 - 85 %	154	3%
85 - 90 %	154	3%
90 - 95%	133	3%
95 - 100%	93	2%
100 - 105%	74	2%
> 105%	473	10%
<b>Summe</b>	<b>4,833</b>	<b>100%</b>

\*Residential inklusive gefördertem Wohnbau in Österreich

## 2.4 Regionale Verteilung

Primärdeckung nach Ländern		
in Europa	Volumen	%
<b>EU Staaten</b>	<b>12,691</b>	<b>100%</b>
Belgien	0	0%
Bulgarien	0	0%
Dänemark	0	0%
Deutschland	508	4%
Estland	0	0%
Finnland	0	0%
Frankreich	0	0%
Griechenland	0	0%
Irland	0	0%
Italien	20	0%
Kroatien	0	0%
Lettland	0	0%
Litauen	0	0%
Luxemburg	0	0%
Malta	0	0%
Niederlande	0	0%
Österreich	12,163	96%
Polen	0	0%
Portugal	0	0%
Rumänien	0	0%
Schweden	0	0%
Slowakei	0	0%
Slowenien	0	0%
Spanien	0	0%
Tschechien	0	0%
Ungarn	0	0%
Vereinigtes Königreich	0	0%
Zypern	0	0%
<b>EWR Staaten</b>	<b>0</b>	<b>0%</b>
Island	0	0%
Liechtenstein	0	0%
Norwegen	0	0%
<b>Sonstige Länder</b>	<b>0</b>	<b>0%</b>
<b>Schweiz</b>	<b>0</b>	<b>0%</b>
<b>Summe</b>	<b>12,691</b>	<b>100%</b>

Primärdeckung nach Bundesländern in Österreich			
	Volumen	Anteil AT (%)	Gesamtdeckung Anteil (%)
Republik Österreich	0	0%	0%
Wien	3,765	31%	30%
Niederösterreich	2,205	18%	17%
Oberösterreich	862	7%	7%
Salzburg	771	6%	6%
Tirol	997	8%	8%
Steiermark	2,132	18%	17%
Kärnten	797	7%	6%
Burgenland	272	2%	2%
Vorarlberg	362	3%	3%
<b>Summe</b>	<b>12,163</b>	<b>100%</b>	<b>96%</b>

## 2.5 Verteilung nach Nutzungsart

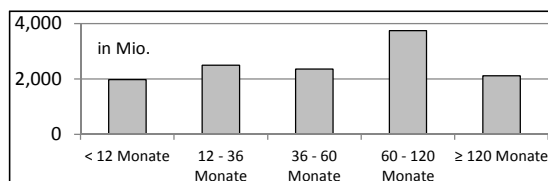
Primärdeckung nach Nutzungsart		
	Volumen	%
<b>Wohnwirtschaftlich genutzt</b>	<b>9,420</b>	<b>74%</b>
davon privat genutzt (inkl. Mehrfamilienhäuser)	5,870	46%
davon geförderter Wohnbau	1,988	16%
davon gewerblich genutzt	1,562	12%
<b>Gewerblich genutzt</b>	<b>3,271</b>	<b>26%</b>
davon Einzelhandel	1,184	9%
davon Büro	334	3%
davon Tourismus/Hotel	449	4%
davon Landwirtschaft	574	5%
davon Industriegebäude	149	1%
Gemischte Nutzung	557	4%
Sonstige	24	0%
<b>Summe</b>	<b>12,691</b>	<b>100%</b>

## 2.6 Seasoning der Primärdeckung

### Gewichtetes Durchschnittsseasoning der Deckungswerte (in Jahren)

5.6

Seasoning konsolidiert	Volumen	%
< 12 Monate	1,972	16%
12 - 36 Monate	2,493	20%
36 - 60 Monate	2,364	19%
60 - 120 Monate	3,749	30%
≥ 120 Monate	2,113	17%
<b>Summe</b>	<b>12,691</b>	<b>100%</b>



Seasoning Residential*	Volumen	%
< 12 Monate	684	9%
12 - 36 Monate	1,354	17%
36 - 60 Monate	1,557	20%
60 - 120 Monate	2,602	33%
≥ 120 Monate	1,661	21%
<b>Summe</b>	<b>7,858</b>	<b>100%</b>

Seasoning Commercial	Volumen	%
< 12 Monate	1,289	27%
12 - 36 Monate	1,139	24%
36 - 60 Monate	807	17%
60 - 120 Monate	1,146	24%
≥ 120 Monate	452	9%
<b>Summe</b>	<b>4,833</b>	<b>100%</b>

\*Residential inklusive gefördertem Wohnbau

## 2.7 Laufzeitenverteilung

Gesamt	
WAL - Durchschnittlich gewichtete Restlaufzeit der Primärdeckung (in Jahren inkl. vertraglich vereinbarter Tilgungen)	9.0
WAL - Durchschnittlich gewichtete Restlaufzeit der Primärdeckung (in Jahren vertraglich)	14.9
WAL Emissionen (Endfälligkeit in Jahren)	6.5

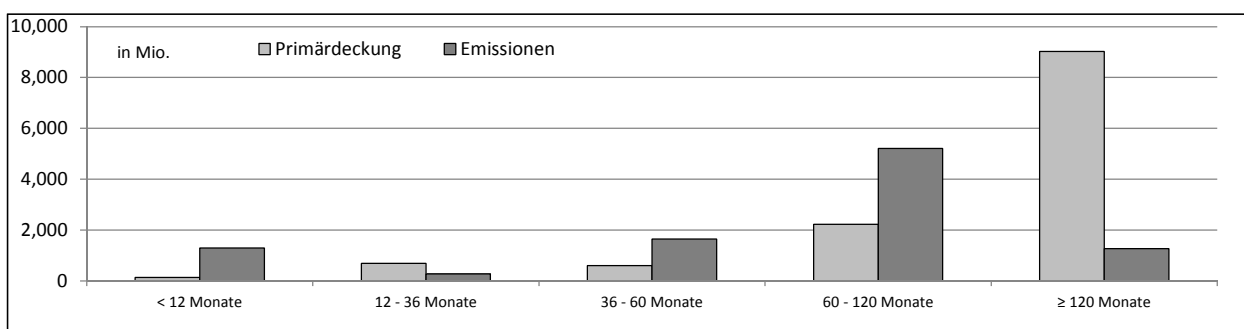
Commercial	
WAL - Durchschnittlich gewichtete Restlaufzeit der Primärdeckung (in Jahren inkl. vertraglich vereinbarter Tilgungen)	n.v.
WAL - Durchschnittlich gewichtete Restlaufzeit der Primärdeckung (in Jahren vertraglich)	10.9

Residential	
WAL - Durchschnittlich gewichtete Restlaufzeit der Primärdeckung (in Jahren inkl. vertraglich vereinbarter Tilgungen)	n.v.
WAL - Durchschnittlich gewichtete Restlaufzeit der Primärdeckung (in Jahren vertraglich)	17.4

### Laufzeitenverteilung (in Monaten vertraglich)

Primärdeckung	Volumen	%
< 12 Monate	136	1%
12 - 36 Monate	694	5%
36 - 60 Monate	601	5%
60 - 120 Monate	2,231	18%
≥ 120 Monate	9,029	71%
<b>Summe</b>	<b>12,691</b>	<b>100%</b>

Emissionen	Volumen	%
< 12 Monate	1,297	13%
12 - 36 Monate	273	3%
36 - 60 Monate	1,646	17%
60 - 120 Monate	5,206	54%
≥ 120 Monate	1,267	13%
<b>Summe</b>	<b>9,689</b>	<b>100%</b>



## 2.8 Verteilung Zinsbindung nach Zinsderivaten

Zinsderivate	Volumen
Zinsderivate in Deckungsstock	Nein

Primärdeckung	Volumen
Variabel, fix unterjährig	11,108
Fix, 1 - 2 Jahren	217
Fix, 2 - 5 Jahren	453
Fix, > 5 Jahren	912
<b>Summe</b>	<b>12,691</b>

Emissionen	Volumen
Variabel, fix unterjährig	4,569
Fix, 1 - 2 Jahren	215
Fix, 2 - 5 Jahren	646
Fix, > 5 Jahren	4,259
<b>Summe</b>	<b>9,689</b>

### 3. INFORMATIONEN ZUR ERSATZDECKUNG

Anzeigeeinheit in Mio. EUR - ausgenommen "Anzahl"

<b>Ersatzdeckung Überblick</b>	<b>Volumen</b>
Geld, Einlagen	0
Wertpapiere des Anlagevermögens	190
davon Nationalbank fähig	0
<b>Summe</b>	<b>190</b>
<b>Ersatzdeckung (% von Emissionen)</b>	<b>2%</b>

<b>Wertpapiere nach Volumen</b>	<b>Volumen</b>	<b>Anzahl</b>
< 1.000.000	0	0
1.000.000 - 5.000.000	0	0
≥ 5.000.000	190	5
<b>Summe</b>	<b>190</b>	<b>5</b>

<b>Ersatzdeckung nach Währung</b>	<b>Volumen</b>	<b>%</b>
EUR	190	100%
CHF	0	0%
USD	0	0%
JPY	0	0%
Sonstige Währungen	0	0%
<b>Summe</b>	<b>190</b>	<b>100%</b>

<b>Verteilung nach Ländern</b>	<b>Volumen</b>	<b>%</b>
<b>EU Staaten</b>	<b>190</b>	<b>100%</b>
Belgien	0	0%
Bulgarien	0	0%
Dänemark	0	0%
Deutschland	0	0%
Estland	0	0%
Finnland	0	0%
Frankreich	0	0%
Griechenland	0	0%
Irland	0	0%
Italien	0	0%
Kroatien	0	0%
Lettland	0	0%
Litauen	0	0%
Luxemburg	0	0%
Malta	0	0%
Niederlande	0	0%
Österreich	190	100%
Polen	0	0%
Portugal	0	0%
Rumänien	0	0%
Schweden	0	0%
Slowakei	0	0%
Slowenien	0	0%
Spanien	0	0%
Tschechien	0	0%
Ungarn	0	0%
Vereinigtes Königreich	0	0%
Zypern	0	0%
<b>EWR Staaten</b>	<b>0</b>	<b>0%</b>
Island	0	0%
Liechtenstein	0	0%
Norwegen	0	0%
<b>Sonstige Länder</b>	<b>0</b>	<b>0%</b>
<b>Schweiz</b>	<b>0</b>	<b>0%</b>
<b>Summe</b>	<b>190</b>	<b>100%</b>