

Report Datum  
Report Wahrung

EUR

---

Hypothekarische Pfandbriefe bzw. hypothekarische fundierte Bankschuldverschreibungen

---

1. UBERBLICK

---

CRD/ OGAW Richtlinien konform	Ja		
Anteil EZB fahiger Forderungen und Wertpapiere (% von Gesamtdeckung)	25%		
Gesamtbetrag Emissionen in Umlauf	in Millionen	9.449,9	
Gesamtbetrag der Deckungswerte (Gesamtdeckung Nominale)	in Millionen	12.889,5	
Ratingagenturen	Moody's	Fitch	S&P
Emittentenrating	Baa2	BBB+	BBB+
Deckungsstockrating	Aaa	NR	NR
Anzahl der Finanzierungen	82.468		
Anzahl der Schuldner	64.574		
Anzahl der Immobilien	111.233		
Durchschnittliches Volumen der Deckungswerte pro Schuldner	in Millionen	0,2	
Durchschnittliches Volumen der Deckungswerte pro Finanzierung	in Millionen	0,2	
Anteil der Forderungen in Zahlungsverzug von mind. 90 Tagen (% von Primardeckung)	0%		
Anteil der 10 groten Finanzierungen (% von Primardeckung)	4%		
Anteil endfallige Finanzierungen (% von Primardeckung)	16%		
Anteil der Finanzierungen in Fremdwahrung (% von Primardeckung)	12%		
Anteil der Emissionen in Fremdwahrung (in %)	4%		
Anteil Finanzierungen mit fixer Zinsbindung > 1 Jahr (% von Primardeckung)	13%		
Nominelle Uberdeckung (Gesamtdeckung/Emissionen im Umlauf in %)	36%		
Barwertige Uberdeckung (BW Gesamtdeckung/ BW Emissionen im Umlauf in %)	28%		
Anzahl der Emissionen	174		
Durchschnittliche Groe der Emissionen	in Millionen	54	
Gewichteter durchschnittlicher LTV nach Rating Agentur Definition* (%)	67%		
Gewichteter durchschnittlicher LTV nach osterreichischer Definition** (%)	45%		

\*LTV Definition Rating Agentur Berechnung: (Summe Forderungen je Kreditnehmereinheit + Summe vorrangige Hypotheken)/ Summe akt. Immobilienwerte

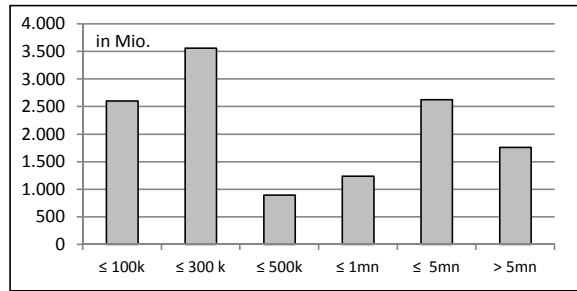
\*\*LTV osterr. Berechnung: Betrag in Deckung je Forderung / Summe akt. Immobilienwerte abzuglich vorrangige Hypotheken

2. INFORMATIONEN ZUM DECKUNGSSTOCK (PRIMÄRDECKUNG)

Anzeigeeinheit in Mio. EUR - ausgenommen "Anzahl"

2.1 Verteilung nach Kreditvolumen

Primärdeckung nach Kreditvolumen		
	Volumen in Mio	Anzahl
≤ 300.000	6.169	76.874
davon 0 - 100.000	2.605	54.253
davon 100.000 - 300.000	3.564	22.621
300.000 - 5.000.000	4.760	5.434
davon 300.000 - 500.000	893	2.330
davon 500.000 - 1.000.000	1.240	1.761
davon 1.000.000 - 5.000.000	2.627	1.343
> 5.000.000	1.760	160
<b>Summe</b>	<b>12.690</b>	<b>82.468</b>



2.2 Währungsverteilung nach Währungsderivaten

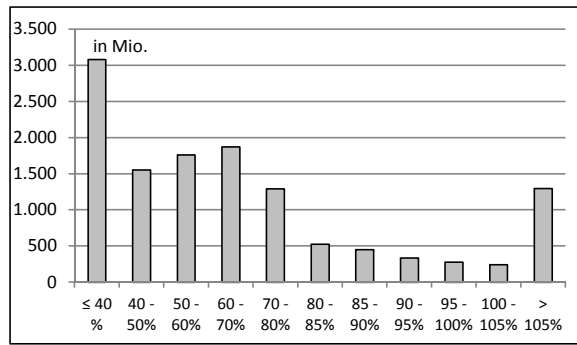
Währungsderivate	Volumen
Währungsderivate in Deckungsstock	Nein
Nominale der Derivate in Deckungsstock	0

Primärdeckung	Volumen
in EUR	11.141
in CHF	1.548
in USD	0
in JPY	0
Sonstige	0
<b>Summe</b>	<b>12.690</b>

Emissionen	Volumen
in EUR	9.081
in CHF	369
in USD	0
in JPY	0
Sonstige	0
<b>Summe</b>	<b>9.450</b>

2.3 Verteilung nach Besicherungsgrad\* nach Rating Agentur Definition

LTV Primärdeckung	Volumen	%
≤ 40 %	3.080	24%
40 - 50%	1.553	12%
50 - 60%	1.760	14%
60 - 70%	1.874	15%
70 - 80%	1.290	10%
80 - 85%	527	4%
85 - 90%	451	4%
90 - 95%	336	3%
95 - 100%	278	2%
100 - 105%	244	2%
> 105%	1.297	10%
<b>Summe</b>	<b>12.690</b>	<b>100%</b>



LTV Residential*	Volumen	%
≤ 40 %	1.978	25%
40 - 50 %	994	13%
50 - 60 %	1.061	13%
60 - 70 %	946	12%
70 - 80 %	818	10%
80 - 85 %	354	4%
85 - 90 %	293	4%
90 - 95%	236	3%
95 - 100%	200	3%
100 - 105%	178	2%
> 105%	824	10%
<b>Summe</b>	<b>7.881</b>	<b>100%</b>

LTV Commercial	Volumen	%
≤ 40 %	1.102	23%
40 - 50 %	559	12%
50 - 60 %	699	15%
60 - 70 %	929	19%
70 - 80 %	472	10%
80 - 85 %	173	4%
85 - 90 %	158	3%
90 - 95%	100	2%
95 - 100%	78	2%
100 - 105%	66	1%
> 105%	473	10%
<b>Summe</b>	<b>4.808</b>	<b>100%</b>

\*Residential inklusive gefördertem Wohnbau in Österreich

## 2.4 Regionale Verteilung

<b>Primärdeckung nach Ländern</b>		
<b>in Europa</b>	<b>Volumen</b>	<b>%</b>
<b>EU Staaten</b>	<b>12.690</b>	<b>100%</b>
Belgien	0	0%
Bulgarien	0	0%
Dänemark	0	0%
Deutschland	498	4%
Estland	0	0%
Finnland	0	0%
Frankreich	0	0%
Griechenland	0	0%
Irland	0	0%
Italien	19	0%
Kroatien	0	0%
Lettland	0	0%
Litauen	0	0%
Luxemburg	0	0%
Malta	0	0%
Niederlande	0	0%
Österreich	12.172	96%
Polen	0	0%
Portugal	0	0%
Rumänien	0	0%
Schweden	0	0%
Slowakei	0	0%
Slowenien	0	0%
Spanien	0	0%
Tschechien	0	0%
Ungarn	0	0%
Vereinigtes Königreich	0	0%
Zypern	0	0%
<b>EWR Staaten</b>	<b>0</b>	<b>0%</b>
Island	0	0%
Liechtenstein	0	0%
Norwegen	0	0%
<b>Sonstige Länder</b>	<b>0</b>	<b>0%</b>
Schweiz	0	0%
<b>Summe</b>	<b>12.690</b>	<b>100%</b>

<b>Primärdeckung nach Bundesländern in Österreich</b>			
	<b>Volumen</b>	<b>Anteil AT (%)</b>	<b>Gesamtdeckung Anteil (%)</b>
Republik Österreich	0	0%	0%
Wien	3.806	31%	30%
Niederösterreich	2.220	18%	17%
Oberösterreich	837	7%	7%
Salzburg	786	6%	6%
Tirol	994	8%	8%
Steiermark	2.096	17%	17%
Kärnten	801	7%	6%
Burgenland	274	2%	2%
Vorarlberg	358	3%	3%
<b>Summe</b>	<b>12.172</b>	<b>100%</b>	<b>96%</b>

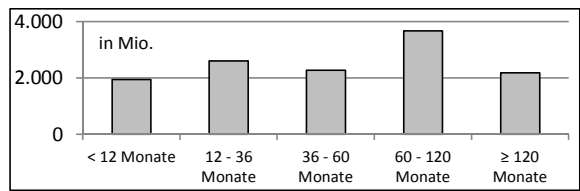
## 2.5 Verteilung nach Nutzungsart

<b>Primärdeckung nach Nutzungsart</b>	<b>Volumen</b>	<b>%</b>
<b>Wohnwirtschaftlich genutzt</b>	<b>9.485</b>	<b>75%</b>
davon privat genutzt (inkl. Mehrfamilienhäuser)	5.902	47%
davon geförderter Wohnbau	1.980	16%
davon gewerblich genutzt	1.604	13%
<b>Gewerblich genutzt</b>	<b>3.204</b>	<b>25%</b>
davon Einzelhandel	1.146	9%
davon Büro	339	3%
davon Tourismus/Hotel	459	4%
davon Landwirtschaft	555	4%
davon Industriegebäude	153	1%
Gemischte Nutzung	533	4%
Sonstige	19	0%
<b>Summe</b>	<b>12.690</b>	<b>100%</b>

## 2.6 Seasoning der Primärdeckung

**Gewichtetes Durchschnittsseasoning der Deckungswerte (in Jahren) 5,6**

Seasoning konsolidiert	Volumen	%
< 12 Monate	1.942	15%
12 - 36 Monate	2.604	21%
36 - 60 Monate	2.277	18%
60 - 120 Monate	3.678	29%
≥ 120 Monate	2.189	17%
<b>Summe</b>	<b>12.690</b>	<b>100%</b>



Seasoning Residential*	Volumen	%
< 12 Monate	690	9%
12 - 36 Monate	1.384	18%
36 - 60 Monate	1.496	19%
60 - 120 Monate	2.559	32%
≥ 120 Monate	1.752	22%
<b>Summe</b>	<b>7.881</b>	<b>100%</b>

Seasoning Commercial	Volumen	%
< 12 Monate	1.253	26%
12 - 36 Monate	1.220	25%
36 - 60 Monate	780	16%
60 - 120 Monate	1.119	23%
≥ 120 Monate	437	9%
<b>Summe</b>	<b>4.808</b>	<b>100%</b>

\*Residential inklusive gefördertem Wohnbau

## 2.7 Laufzeitenverteilung

Gesamt	
WAL - Durchschnittlich gewichtete Restlaufzeit der Primärdeckung (in Jahren inkl. vertraglich vereinbarter Tilgungen)	9,0
WAL - Durchschnittlich gewichtete Restlaufzeit der Primärdeckung (in Jahren vertraglich)	14,9
WAL Emissionen (Endfälligkeit in Jahren)	6,4

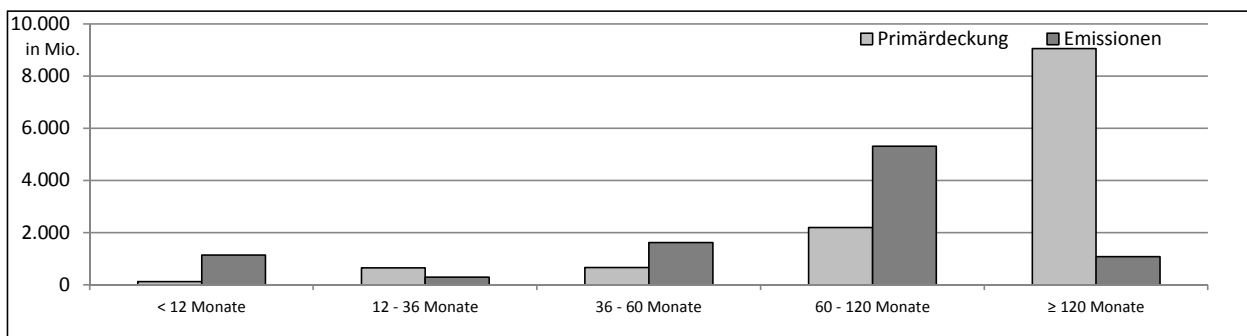
Commercial	
WAL - Durchschnittlich gewichtete Restlaufzeit der Primärdeckung (in Jahren inkl. vertraglich vereinbarter Tilgungen)	n.v.
WAL - Durchschnittlich gewichtete Restlaufzeit der Primärdeckung (in Jahren vertraglich)	11,0

Residential	
WAL - Durchschnittlich gewichtete Restlaufzeit der Primärdeckung (in Jahren inkl. vertraglich vereinbarter Tilgungen)	n.v.
WAL - Durchschnittlich gewichtete Restlaufzeit der Primärdeckung (in Jahren vertraglich)	17,3

Laufzeitenverteilung (in Monaten vertraglich)

Primärdeckung	Volumen	%
< 12 Monate	123	1%
12 - 36 Monate	654	5%
36 - 60 Monate	663	5%
60 - 120 Monate	2.195	17%
≥ 120 Monate	9.055	71%
<b>Summe</b>	<b>12.690</b>	<b>100%</b>

Emissionen	Volumen	%
< 12 Monate	1.144	12%
12 - 36 Monate	290	3%
36 - 60 Monate	1.620	17%
60 - 120 Monate	5.320	56%
≥ 120 Monate	1.077	11%
<b>Summe</b>	<b>9.450</b>	<b>100%</b>



## 2.8 Verteilung Zinsbindung nach Zinsderivaten

Zinsderivate	Volumen
Zinsderivate in Deckungsstock	Nein

Primärdeckung	Volumen
Variabel, fix unterjährig	10.996
Fix, 1 - 2 Jahren	230
Fix, 2 - 5 Jahren	439
Fix, > 5 Jahren	1.024
<b>Summe</b>	<b>12.690</b>

Emissionen	Volumen
Variabel, fix unterjährig	4.416
Fix, 1 - 2 Jahren	211
Fix, 2 - 5 Jahren	640
Fix, > 5 Jahren	4.183
<b>Summe</b>	<b>9.450</b>

### 3. INFORMATIONEN ZUR ERSATZDECKUNG

Anzeigeeinheit in Mio. EUR - ausgenommen "Anzahl"

<b>Ersatzdeckung Überblick</b>	<b>Volumen</b>
Geld, Einlagen	0
Wertpapiere des Anlagevermögens	200
davon Nationalbank fähig	0
<b>Summe</b>	<b>200</b>
<b>Ersatzdeckung (% von Emissionen)</b>	<b>2%</b>

<b>Wertpapiere nach Volumen</b>	<b>Volumen</b>	<b>Anzahl</b>
< 1.000.000	0	0
1.000.000 - 5.000.000	0	0
≥ 5.000.000	200	6
<b>Summe</b>	<b>200</b>	<b>6</b>

<b>Ersatzdeckung nach Währung</b>	<b>Volumen</b>	<b>%</b>
EUR	200	100%
CHF	0	0%
USD	0	0%
JPY	0	0%
Sonstige Währungen	0	0%
<b>Summe</b>	<b>200</b>	<b>100%</b>

<b>Verteilung nach Ländern</b>	<b>Volumen</b>	<b>%</b>
<b>EU Staaten</b>	<b>200</b>	<b>100%</b>
Belgien	0	0%
Bulgarien	0	0%
Dänemark	0	0%
Deutschland	0	0%
Estland	0	0%
Finnland	0	0%
Frankreich	0	0%
Griechenland	0	0%
Irland	0	0%
Italien	0	0%
Kroatien	0	0%
Lettland	0	0%
Litauen	0	0%
Luxemburg	0	0%
Malta	0	0%
Niederlande	0	0%
Österreich	200	100%
Polen	0	0%
Portugal	0	0%
Rumänien	0	0%
Schweden	0	0%
Slowakei	0	0%
Slowenien	0	0%
Spanien	0	0%
Tschechien	0	0%
Ungarn	0	0%
Vereinigtes Königreich	0	0%
Zypern	0	0%
<b>EWR Staaten</b>	<b>0</b>	<b>0%</b>
Island	0	0%
Liechtenstein	0	0%
Norwegen	0	0%
<b>Sonstige Länder</b>	<b>0</b>	<b>0%</b>
Schweiz	0	0%
<b>Summe</b>	<b>200</b>	<b>100%</b>