

Report Datum	31.03.2016
Report Wahrung	EUR

Hypothekarische Pfandbriefe bzw. hypothekarische fundierte Bankschuldverschreibungen

1. UBERBLICK

CRD/ OGAW Richtlinien konform	Ja		
Anteil EZB fahiger Forderungen und Wertpapiere (% von Gesamtdeckung)	25%		
Gesamtbetrag Emissionen in Umlauf	in Millionen	10.047,1	
Gesamtbetrag der Deckungswerte (Gesamtdeckung Nominale)	in Millionen	13.047,3	
Ratingagenturen	Moody's	Fitch	S&P
Emittentenrating	Baa2	BBB+	BBB+
Rating Covered Bonds/Pfandbriefe/Fundierte Bankschuldverschreibungen	Aaa	NR	NR
Anzahl der Finanzierungen	82.948		
Anzahl der Schuldner	64.950		
Anzahl der Immobilien	112.163		
Durchschnittliches Volumen der Deckungswerte pro Schuldner	in Millionen	0,2	
Durchschnittliches Volumen der Deckungswerte pro Finanzierung	in Millionen	0,2	
Anteil der Forderungen in Zahlungsverzug von mind. 90 Tagen (% von Primardeckung)	0%		
Anteil der 10 grosten Finanzierungen (% von Primardeckung)	4%		
Anteil endfallige Finanzierungen (% von Primardeckung)	17%		
Anteil der Finanzierungen in Fremdwahrung (% von Primardeckung)	12%		
Anteil der Emissionen in Fremdwahrung (in %)	4%		
Anteil Finanzierungen mit fixer Zinsbindung > 1 Jahr (% von Primardeckung)	13%		
Nominelle uberdeckung (Gesamtdeckung/Emissionen im Umlauf in %)	30%		
Barwertige uberdeckung (BW Gesamtdeckung/ BW Emissionen im Umlauf in %)	22%		
Anzahl der Emissionen	173		
Durchschnittliche Groe der Emissionen	in Millionen	58	
Gewichteter durchschnittlicher LTV nach Rating Agentur Definition* (%)	67%		
Gewichteter durchschnittlicher LTV nach osterreichischer Definition** (%)	45%		

*LTV Definition Rating Agentur Berechnung: (Summe Forderungen je Kreditnehmereinheit + Summe vorrangige Hypotheken)/ Summe akt. Immobilienwerte

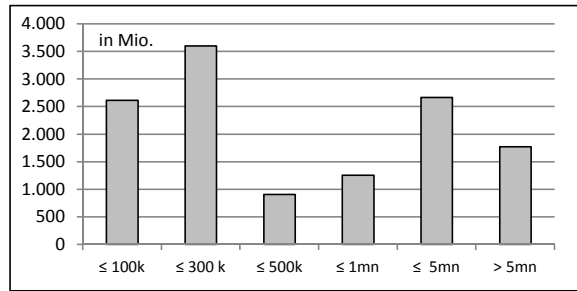
**LTV osterr. Berechnung: Betrag in Deckung je Forderung / Summe akt. Immobilienwerte abzuglich vorrangige Hypotheken

2. INFORMATIONEN ZUM DECKUNGSSTOCK (PRIMÄRDECKUNG)

Anzeigeeinheit in Mio. EUR - ausgenommen "Anzahl"

2.1 Verteilung nach Kreditvolumen

Primärdeckung nach Kreditvolumen		
	Volumen in Mio	Anzahl
≤ 300.000	6.219	77.272
davon 0 - 100.000	2.615	54.420
davon 100.000 - 300.000	3.604	22.852
300.000 - 5.000.000	4.830	5.518
davon 300.000 - 500.000	906	2.366
davon 500.000 - 1.000.000	1.258	1.790
davon 1.000.000 - 5.000.000	2.667	1.362
> 5.000.000	1.773	158
Summe	12.822	82.948



2.2 Währungsverteilung nach Währungsderivaten

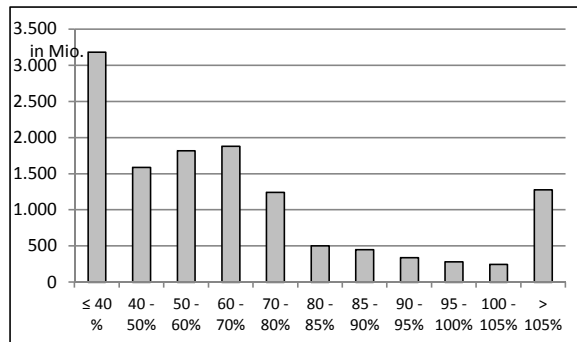
Währungsderivate	Volumen
Währungsderivate in Deckungsstock	Nein
Nominale der Derivate in Deckungsstock	0

Primärdeckung	Volumen
in EUR	11.329
in CHF	1.493
in USD	0
in JPY	0
Sonstige	0
Summe	12.822

Emissionen	Volumen
in EUR	9.681
in CHF	366
in USD	0
in JPY	0
Sonstige	0
Summe	10.047

2.3 Verteilung nach Besicherungsgrad* nach Rating Agentur Definition

LTV Primärdeckung	Volumen	%
≤ 40 %	3.182	25%
40 - 50%	1.590	12%
50 - 60%	1.819	14%
60 - 70%	1.881	15%
70 - 80%	1.245	10%
80 - 85%	502	4%
85 - 90%	449	4%
90 - 95%	342	3%
95 - 100%	282	2%
100 - 105%	249	2%
> 105%	1.281	10%
Summe	12.822	100%



LTV Residential*	Volumen	%
≤ 40 %	2.010	25%
40 - 50 %	1.002	13%
50 - 60 %	1.077	14%
60 - 70 %	973	12%
70 - 80 %	833	10%
80 - 85 %	352	4%
85 - 90 %	285	4%
90 - 95%	242	3%
95 - 100%	213	3%
100 - 105%	163	2%
> 105%	807	10%
Summe	7.956	100%

LTV Commercial	Volumen	%
≤ 40 %	1.172	24%
40 - 50 %	588	12%
50 - 60 %	742	15%
60 - 70 %	908	19%
70 - 80 %	411	8%
80 - 85 %	150	3%
85 - 90 %	164	3%
90 - 95%	101	2%
95 - 100%	70	1%
100 - 105%	87	2%
> 105%	474	10%
Summe	4.866	100%

*Residential inklusive gefördertem Wohnbau in Österreich

2.4 Regionale Verteilung

Primärdeckung nach Ländern		
in Europa	Volumen	%
EU Staaten	12.822	100%
Belgien	0	0%
Bulgarien	0	0%
Dänemark	0	0%
Deutschland	458	4%
Estland	0	0%
Finnland	0	0%
Frankreich	0	0%
Griechenland	0	0%
Irland	0	0%
Italien	19	0%
Kroatien	0	0%
Lettland	0	0%
Litauen	0	0%
Luxemburg	0	0%
Malta	0	0%
Niederlande	0	0%
Österreich	12.346	96%
Polen	0	0%
Portugal	0	0%
Rumänien	0	0%
Schweden	0	0%
Slowakei	0	0%
Slowenien	0	0%
Spanien	0	0%
Tschechien	0	0%
Ungarn	0	0%
Vereinigtes Königreich	0	0%
Zypern	0	0%
EWR Staaten	0	0%
Island	0	0%
Liechtenstein	0	0%
Norwegen	0	0%
Sonstige Länder	0	0%
Schweiz	0	0%
Summe	12.822	100%

Primärdeckung nach Bundesländern in Österreich			
	Volumen	Anteil AT (%)	Gesamtdeckung Anteil (%)
Republik Österreich	0	0%	0%
Wien	3.911	32%	30%
Niederösterreich	2.238	18%	17%
Oberösterreich	836	7%	7%
Salzburg	807	7%	6%
Tirol	1.010	8%	8%
Steiermark	2.107	17%	16%
Kärnten	807	7%	6%
Burgenland	274	2%	2%
Vorarlberg	355	3%	3%
Summe	12.346	100%	96%

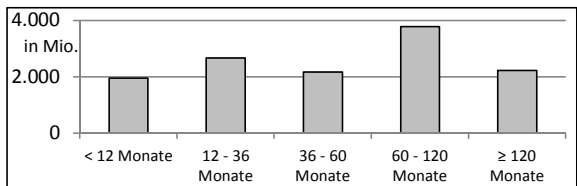
2.5 Verteilung nach Nutzungsart

Primärdeckung nach Nutzungsart		
	Volumen	%
Wohnwirtschaftlich genutzt	9.547	74%
davon privat genutzt (inkl. Mehrfamilienhäuser)	6.159	48%
davon geförderter Wohnbau	1.796	14%
davon gewerblich genutzt	1.591	12%
Gewerblich genutzt	3.276	26%
davon Einzelhandel	1.163	9%
davon Büro	373	3%
davon Tourismus/Hotel	456	4%
davon Landwirtschaft	559	4%
davon Industriegebäude	161	1%
Gemischte Nutzung	535	4%
Sonstige	29	0%
Summe	12.822	100%

2.6 Seasoning der Primärdeckung

Gewichtetes Durchschnittsseasoning der Deckungswerte (in Jahren) 5,6

Seasoning konsolidiert	Volumen	%
< 12 Monate	1.954	15%
12 - 36 Monate	2.670	21%
36 - 60 Monate	2.178	17%
60 - 120 Monate	3.786	30%
≥ 120 Monate	2.235	17%
Summe	12.822	100%



Seasoning Residential*	Volumen	%
< 12 Monate	679	9%
12 - 36 Monate	1.455	18%
36 - 60 Monate	1.426	18%
60 - 120 Monate	2.590	33%
≥ 120 Monate	1.807	23%
Summe	7.956	100%

Seasoning Commercial	Volumen	%
< 12 Monate	1.275	26%
12 - 36 Monate	1.215	25%
36 - 60 Monate	753	15%
60 - 120 Monate	1.195	25%
≥ 120 Monate	428	9%
Summe	4.866	100%

*Residential inklusive gefördertem Wohnbau

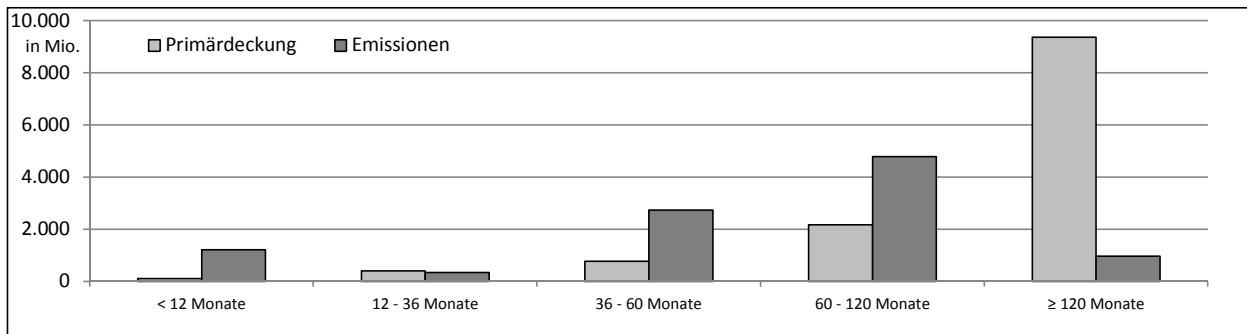
2.7 Laufzeitenverteilung

Gesamt	
WAL - Durchschnittlich gewichtete Restlaufzeit der Primärdeckung (in Jahren inkl. vertraglich vereinbarter Tilgungen)	8,9
WAL - Durchschnittlich gewichtete Restlaufzeit der Primärdeckung (in Jahren vertraglich)	15,1
WAL Emissionen (Endfälligkeit in Jahren)	6,0
Commercial	
WAL - Durchschnittlich gewichtete Restlaufzeit der Primärdeckung (in Jahren inkl. vertraglich vereinbarter Tilgungen)	n.v.
WAL - Durchschnittlich gewichtete Restlaufzeit der Primärdeckung (in Jahren vertraglich)	11,6
Residential	
WAL - Durchschnittlich gewichtete Restlaufzeit der Primärdeckung (in Jahren inkl. vertraglich vereinbarter Tilgungen)	n.v.
WAL - Durchschnittlich gewichtete Restlaufzeit der Primärdeckung (in Jahren vertraglich)	17,3

Laufzeitenverteilung (in Monaten vertraglich)

Primärdeckung	Volumen	%
< 12 Monate	112	1%
12 - 36 Monate	402	3%
36 - 60 Monate	770	6%
60 - 120 Monate	2.178	17%
≥ 120 Monate	9.360	73%
Summe	12.822	100%

Emissionen	Volumen	%
< 12 Monate	1.212	12%
12 - 36 Monate	338	3%
36 - 60 Monate	2.737	27%
60 - 120 Monate	4.787	48%
≥ 120 Monate	973	10%
Summe	10.047	100%



2.8 Verteilung Zinsbindung nach Zinsderivaten

Zinsderivate	Volumen
Zinsderivate in Deckungsstock	Nein

Primärdeckung	Volumen
Variabel, fix unterjährig	11.123
Fix, 1 - 2 Jahren	143
Fix, 2 - 5 Jahren	431
Fix, > 5 Jahren	1.125
Summe	12.822

Emissionen	Volumen
Variabel, fix unterjährig	4.335
Fix, 1 - 2 Jahren	228
Fix, 2 - 5 Jahren	1.788
Fix, > 5 Jahren	3.696
Summe	10.047

3. INFORMATIONEN ZUR ERSATZDECKUNG

Anzeigeeinheit in Mio. EUR - ausgenommen "Anzahl"

Ersatzdeckung Überblick	Volumen
Geld, Einlagen	0
Wertpapiere des Anlagevermögens	225
davon Nationalbank fähig	0
Summe	225
Ersatzdeckung (% von Emissionen)	2%

Wertpapiere nach Volumen	Volumen	Anzahl
< 1.000.000	0	0
1.000.000 - 5.000.000	0	0
≥ 5.000.000	225	7
Summe	225	7

Ersatzdeckung nach Währung	Volumen	%
EUR	225	100%
CHF	0	0%
USD	0	0%
JPY	0	0%
Sonstige Währungen	0	0%
Summe	225	100%

Verteilung nach Ländern	Volumen	%
EU Staaten	225	100%
Belgien	0	0%
Bulgarien	0	0%
Dänemark	0	0%
Deutschland	0	0%
Estland	0	0%
Finnland	0	0%
Frankreich	0	0%
Griechenland	0	0%
Irland	0	0%
Italien	0	0%
Kroatien	0	0%
Lettland	0	0%
Litauen	0	0%
Luxemburg	0	0%
Malta	0	0%
Niederlande	0	0%
Österreich	225	100%
Polen	0	0%
Portugal	0	0%
Rumänien	0	0%
Schweden	0	0%
Slowakei	0	0%
Slowenien	0	0%

Spanien	0	0%
Tschechien	0	0%
Ungarn	0	0%
Vereinigtes Königreich	0	0%
Zypern	0	0%
EWR Staaten	0	0%
Island	0	0%
Liechtenstein	0	0%
Norwegen	0	0%
Sonstige Länder	0	0%
Schweiz	0	0%
Summe	225	100%