

Report Datum  
Report Wahrung

31.03.2017  
EUR

Hypothekarische Pfandbriefe bzw. hypothekarische fundierte Bankschuldverschreibungen

1. UBERBLICK

|  |              |          |      |
|--|--------------|----------|------|
| CRD/ OGAW Richtlinien konform  | Ja           |          |      |
| Anteil EZB fahiger Forderungen und Wertpapiere (% von Gesamtdeckung)              | 24%          |          |      |
| Gesamtbetrag Emissionen in Umlauf  | in Millionen | 10.580,8 |      |
| Gesamtbetrag der Deckungswerte (Gesamtdeckung Nominale)                            | in Millionen | 13.513,8 |      |
| Ratingagenturen  | Moody's      | Fitch    | S&P  |
| Emittentenrating   | Baa1         | BBB+     | BBB+ |
| Rating Covered Bonds/Pfandbriefe/Fundierte Bankschuldverschreibungen               | Aaa          | NR       | NR   |
| Anzahl der Finanzierungen  | 85.511       |          |      |
| Anzahl der Schuldner   | 67.677       |          |      |
| Anzahl der Immobilien  | 117.379      |          |      |
| Durchschnittliches Volumen der Deckungswerte pro Schuldner                         | in Millionen | 0,2      |      |
| Durchschnittliches Volumen der Deckungswerte pro Finanzierung                      | in Millionen | 0,2      |      |
| Anteil der Forderungen in Zahlungsverzug von mind. 90 Tagen (% von Primardeckung) | 0%           |          |      |
| Anteil der 10 groten Finanzierungen (% von Primardeckung)                       | 4%           |          |      |
| Anteil endfallige Finanzierungen (% von Primardeckung)                           | 14%          |          |      |
| Anteil der Finanzierungen in Fremdwahrung (% von Primardeckung)                  | 10%          |          |      |
| Anteil der Emissionen in Fremdwahrung (in %)                                      | 4%           |          |      |
| Anteil Finanzierungen mit fixer Zinsbindung > 1 Jahr (% von Primardeckung)        | 20%          |          |      |
| Nominelle uberdeckung (Gesamtdeckung/Emissionen im Umlauf in %)                   | 28%          |          |      |
| Barwertige uberdeckung (BW Gesamtdeckung/ BW Emissionen im Umlauf in %)           | 22%          |          |      |
| Anzahl der Emissionen  | 167          |          |      |
| Durchschnittliche Groe der Emissionen  | in Millionen | 80       |      |
| Gewichteter durchschnittlicher LTV nach Rating Agentur Definition* (%)             | 66%          |          |      |
| Gewichteter durchschnittlicher LTV nach osterreichischer Definition** (%)         | 45%          |          |      |

\*LTV Definition Rating Agentur Berechnung: (Summe Forderungen je Kreditnehmereinheit + Summe vorrangige Hypotheken)/ Summe akt. Immobilienwerte

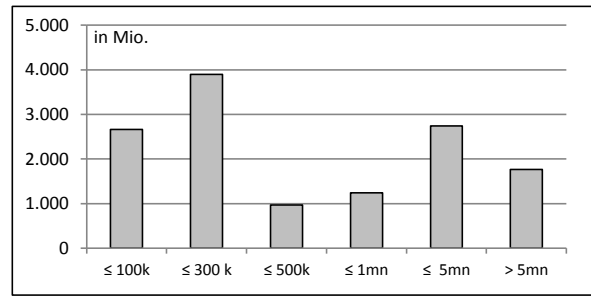
\*\*LTV osterr. Berechnung: Betrag in Deckung je Forderung / Summe akt. Immobilienwerte abzuglich vorrangige Hypotheken

## 2. INFORMATIONEN ZUM DECKUNGSSTOCK (PRIMÄRDECKUNG)

Anzeigeeinheit in Mio. EUR - ausgenommen "Anzahl"

### 2.1 Verteilung nach Kreditvolumen

| Primärdeckung nach Kreditvolumen |                |               |
|----------------------------------|----------------|---------------|
|                                  | Volumen in Mio | Anzahl        |
| ≤ 300.000                        | 6.563          | 79.605        |
| davon 0 - 100.000                | 2.663          | 55.028        |
| davon 100.000 - 300.000          | 3.900          | 24.577        |
| 300.000 - 5.000.000              | 4.961          | 5.754         |
| davon 300.000 - 500.000          | 972            | 2.544         |
| davon 500.000 - 1.000.000        | 1.244          | 1.779         |
| davon 1.000.000 - 5.000.000      | 2.745          | 1.431         |
| > 5.000.000                      | 1.765          | 152           |
| <b>Summe</b>                     | <b>13.289</b>  | <b>85.511</b> |



### 2.2 Währungsverteilung nach Währungsderivaten

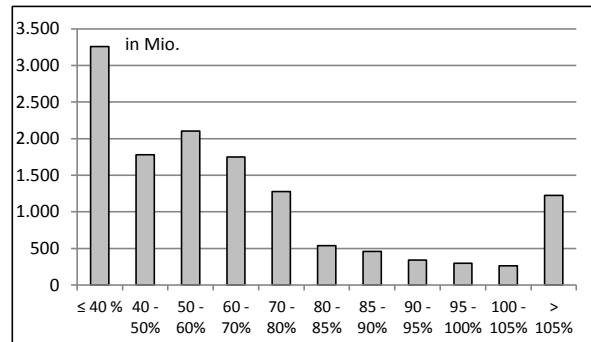
| Währungsderivate                       | Volumen |
|--|---------|
| Währungsderivate in Deckungsstock      | Nein    |
| Nominale der Derivate in Deckungsstock | 0       |

| Primärdeckung | Volumen       |
|---------------|---------------|
| in EUR        | 11.993        |
| in CHF        | 1.296         |
| in USD        | 0             |
| in JPY        | 0             |
| Sonstige      | 0             |
| <b>Summe</b>  | <b>13.289</b> |

| Emissionen   | Volumen       |
|--------------|---------------|
| in EUR       | 10.207        |
| in CHF       | 374           |
| in USD       | 0             |
| in JPY       | 0             |
| Sonstige     | 0             |
| <b>Summe</b> | <b>10.581</b> |

### 2.3 Verteilung nach Besicherungsgrad\* nach Rating Agentur Definition

| LTV Primärdeckung | Volumen       | %           |
|-------------------|---------------|-------------|
| ≤ 40 %            | 3.257         | 25%         |
| 40 - 50%          | 1.778         | 13%         |
| 50 - 60%          | 2.104         | 16%         |
| 60 - 70%          | 1.748         | 13%         |
| 70 - 80%          | 1.277         | 10%         |
| 80 - 85%          | 539           | 4%          |
| 85 - 90%          | 461           | 3%          |
| 90 - 95%          | 340           | 3%          |
| 95 - 100%         | 297           | 2%          |
| 100 - 105%        | 264           | 2%          |
| > 105%            | 1.223         | 9%          |
| <b>Summe</b>      | <b>13.289</b> | <b>100%</b> |



| LTV Residential* | Volumen      | %           |
|------------------|--------------|-------------|
| ≤ 40 %           | 2.047        | 24%         |
| 40 - 50 %        | 1.117        | 13%         |
| 50 - 60 %        | 1.096        | 13%         |
| 60 - 70 %        | 1.100        | 13%         |
| 70 - 80 %        | 892          | 11%         |
| 80 - 85 %        | 365          | 4%          |
| 85 - 90 %        | 323          | 4%          |
| 90 - 95%         | 250          | 3%          |
| 95 - 100%        | 221          | 3%          |
| 100 - 105%       | 176          | 2%          |
| > 105%           | 777          | 9%          |
| <b>Summe</b>     | <b>8.364</b> | <b>100%</b> |

| LTV Commercial | Volumen      | %           |
|----------------|--------------|-------------|
| ≤ 40 %         | 1.210        | 25%         |
| 40 - 50 %      | 662          | 13%         |
| 50 - 60 %      | 1.008        | 20%         |
| 60 - 70 %      | 648          | 13%         |
| 70 - 80 %      | 385          | 8%          |
| 80 - 85 %      | 175          | 4%          |
| 85 - 90 %      | 138          | 3%          |
| 90 - 95%       | 90           | 2%          |
| 95 - 100%      | 76           | 2%          |
| 100 - 105%     | 87           | 2%          |
| > 105%         | 446          | 9%          |
| <b>Summe</b>   | <b>4.925</b> | <b>100%</b> |

\*Residential inklusive gefördertem Wohnbau in Österreich

## 2.4 Regionale Verteilung

| Primärdeckung nach Ländern |               |             |
|----------------------------|---------------|-------------|
| in Europa                  | Volumen       | %           |
| <b>EU Staaten</b>          | <b>13.289</b> | <b>100%</b> |
| Belgien                    | 0             | 0%          |
| Bulgarien                  | 0             | 0%          |
| Dänemark                   | 0             | 0%          |
| Deutschland                | 356           | 3%          |
| Estland                    | 0             | 0%          |
| Finnland                   | 0             | 0%          |
| Frankreich                 | 0             | 0%          |
| Griechenland               | 0             | 0%          |
| Irland                     | 0             | 0%          |
| Italien                    | 17            | 0%          |
| Kroatien                   | 0             | 0%          |
| Lettland                   | 0             | 0%          |
| Litauen                    | 0             | 0%          |
| Luxemburg                  | 0             | 0%          |
| Malta                      | 0             | 0%          |
| Niederlande                | 0             | 0%          |
| Österreich                 | 12.907        | 97%         |
| Polen                      | 8             | 0%          |
| Portugal                   | 0             | 0%          |
| Rumänien                   | 0             | 0%          |
| Schweden                   | 0             | 0%          |
| Slowakei                   | 0             | 0%          |
| Slowenien                  | 0             | 0%          |
| Spanien                    | 0             | 0%          |
| Tschechien                 | 0             | 0%          |
| Ungarn                     | 0             | 0%          |
| Vereinigtes Königreich     | 0             | 0%          |
| Zypern                     | 0             | 0%          |
| <b>EWR Staaten</b>         | <b>0</b>      | <b>0%</b>   |
| Island                     | 0             | 0%          |
| Liechtenstein              | 0             | 0%          |
| Norwegen                   | 0             | 0%          |
| <b>Sonstige Länder</b>     | <b>0</b>      | <b>0%</b>   |
| <b>Schweiz</b>             | <b>0</b>      | <b>0%</b>   |
| <b>Summe</b>               | <b>13.289</b> | <b>100%</b> |

| Primärdeckung nach Bundesländern in Österreich |               |               |                          |
|--|---------------|---------------|--------------------------|
|  | Volumen       | Anteil AT (%) | Gesamtdeckung Anteil (%) |
| Republik Österreich                            | 0             | 0%            | 0%                       |
| Wien   | 4.052         | 31%           | 30%                      |
| Niederösterreich                               | 2.411         | 19%           | 18%                      |
| Oberösterreich                                 | 813           | 6%            | 6%                       |
| Salzburg                                       | 925           | 7%            | 7%                       |
| Tirol  | 1.080         | 8%            | 8%                       |
| Steiermark                                     | 2.105         | 16%           | 16%                      |
| Kärnten  | 868           | 7%            | 7%                       |
| Burgenland                                     | 294           | 2%            | 2%                       |
| Vorarlberg                                     | 359           | 3%            | 3%                       |
| <b>Summe</b>                                   | <b>12.907</b> | <b>100%</b>   | <b>97%</b>               |

## 2.5 Verteilung nach Nutzungsart

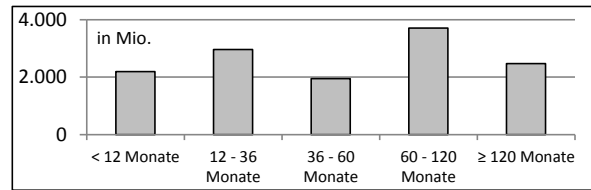
| Primärdeckung nach Nutzungsart                  |               |             |
|---|---------------|-------------|
|   | Volumen       | %           |
| <b>Wohnwirtschaftlich genutzt</b>               | <b>10.023</b> | <b>75%</b>  |
| davon privat genutzt (inkl. Mehrfamilienhäuser) | 6.519         | 49%         |
| davon geförderter Wohnbau                       | 1.845         | 14%         |
| davon gewerblich genutzt                        | 1.659         | 12%         |
| <b>Gewerblich genutzt</b>                       | <b>3.266</b>  | <b>25%</b>  |
| davon Einzelhandel                              | 1.112         | 8%          |
| davon Büro                                      | 386           | 3%          |
| davon Tourismus/Hotel                           | 488           | 4%          |
| davon Landwirtschaft                            | 519           | 4%          |
| davon Industriegebäude                          | 160           | 1%          |
| Gemischte Nutzung                               | 569           | 4%          |
| Sonstige  | 32            | 0%          |
| <b>Summe</b>                                    | <b>13.289</b> | <b>100%</b> |

2.6 Seasoning der Primärdeckung

**Gewichtetes Durchschnittsseasoning der Deckungswerte (in Jahren)**

**5,6**

| Seasoning konsolidiert | Volumen       | %           |
|------------------------|---------------|-------------|
| < 12 Monate            | 2.195         | 17%         |
| 12 - 36 Monate         | 2.959         | 22%         |
| 36 - 60 Monate         | 1.950         | 15%         |
| 60 - 120 Monate        | 3.710         | 28%         |
| ≥ 120 Monate           | 2.475         | 19%         |
| <b>Summe</b>           | <b>13.289</b> | <b>100%</b> |



| Seasoning Residential* | Volumen      | %           |
|------------------------|--------------|-------------|
| < 12 Monate            | 1.037        | 12%         |
| 12 - 36 Monate         | 1.618        | 19%         |
| 36 - 60 Monate         | 1.111        | 13%         |
| 60 - 120 Monate        | 2.622        | 31%         |
| ≥ 120 Monate           | 1.976        | 24%         |
| <b>Summe</b>           | <b>8.364</b> | <b>100%</b> |

| Seasoning Commercial | Volumen      | %           |
|----------------------|--------------|-------------|
| < 12 Monate          | 1.158        | 24%         |
| 12 - 36 Monate       | 1.341        | 27%         |
| 36 - 60 Monate       | 839          | 17%         |
| 60 - 120 Monate      | 1.087        | 22%         |
| ≥ 120 Monate         | 499          | 10%         |
| <b>Summe</b>         | <b>4.925</b> | <b>100%</b> |

\*Residential inklusive gefördertem Wohnbau

## 2.7 Laufzeitenverteilung

| <b>Gesamt</b>  |      |
|--|------|
| WAL - Durchschnittlich gewichtete Restlaufzeit der Primärdeckung<br>(in Jahren inkl. vertraglich vereinbarter Tilgungen) | 9,0  |
| WAL - Durchschnittlich gewichtete Restlaufzeit der Primärdeckung (in Jahren vertraglich)                                 | 15,5 |
| WAL Emissionen (Endfälligkeit in Jahren)   | 6,9  |

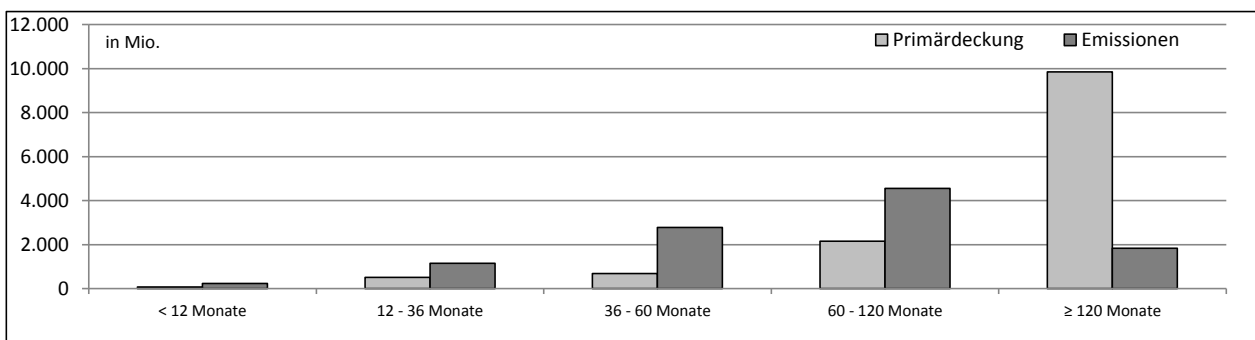
| <b>Commercial</b>  |      |
|--|------|
| WAL - Durchschnittlich gewichtete Restlaufzeit der Primärdeckung<br>(in Jahren inkl. vertraglich vereinbarter Tilgungen) | n.v. |
| WAL - Durchschnittlich gewichtete Restlaufzeit der Primärdeckung (in Jahren vertraglich)                                 | 11,9 |

| <b>Residential</b>   |      |
|--|------|
| WAL - Durchschnittlich gewichtete Restlaufzeit der Primärdeckung<br>(in Jahren inkl. vertraglich vereinbarter Tilgungen) | n.v. |
| WAL - Durchschnittlich gewichtete Restlaufzeit der Primärdeckung (in Jahren vertraglich)                                 | 17,6 |

Laufzeitenverteilung (in Monaten vertraglich)

| <b>Primärdeckung</b> | <b>Volumen</b> | <b>%</b>    |
|----------------------|----------------|-------------|
| < 12 Monate          | 79             | 1%          |
| 12 - 36 Monate       | 510            | 4%          |
| 36 - 60 Monate       | 692            | 5%          |
| 60 - 120 Monate      | 2.160          | 16%         |
| ≥ 120 Monate         | 9.849          | 74%         |
| <b>Summe</b>         | <b>13.289</b>  | <b>100%</b> |

| <b>Emissionen</b> | <b>Volumen</b> | <b>%</b>    |
|-------------------|----------------|-------------|
| < 12 Monate       | 242            | 2%          |
| 12 - 36 Monate    | 1.151          | 11%         |
| 36 - 60 Monate    | 2.787          | 26%         |
| 60 - 120 Monate   | 4.563          | 43%         |
| ≥ 120 Monate      | 1.838          | 17%         |
| <b>Summe</b>      | <b>10.581</b>  | <b>100%</b> |



## 2.8 Verteilung Zinsbindung nach Zinsderivaten

| <b>Zinsderivate</b>           | <b>Volumen</b> |
|-------------------------------|----------------|
| Zinsderivate in Deckungsstock | Nein           |

| <b>Primärdeckung</b>      | <b>Volumen</b> |
|---------------------------|----------------|
| Variabel, fix unterjährig | 10.622         |
| Fix, 1 - 2 Jahren         | 216            |
| Fix, 2 - 5 Jahren         | 539            |
| Fix, > 5 Jahren           | 1.911          |
| <b>Summe</b>              | <b>13.289</b>  |

| <b>Emissionen</b>         | <b>Volumen</b> |
|---------------------------|----------------|
| Variabel, fix unterjährig | 4.338          |
| Fix, 1 - 2 Jahren         | 60             |
| Fix, 2 - 5 Jahren         | 2.825          |
| Fix, > 5 Jahren           | 3.358          |
| <b>Summe</b>              | <b>10.581</b>  |

### 3. INFORMATIONEN ZUR ERSATZDECKUNG

Anzeigeeinheit in Mio. EUR - ausgenommen "Anzahl"

| <b>Ersatzdeckung Überblick</b>          | <b>Volumen</b> |
|---|----------------|
| Geld, Einlagen                          | 0              |
| Wertpapiere des Anlagevermögens         | 225            |
| davon Nationalbank fähig                | 0              |
| <b>Summe</b>                            | <b>225</b>     |
| <b>Ersatzdeckung (% von Emissionen)</b> | <b>2%</b>      |

| <b>Wertpapiere nach Volumen</b> | <b>Volumen</b> | <b>Anzahl</b> |
|---------------------------------|----------------|---------------|
| < 1.000.000                     | 0              | 0             |
| 1.000.000 - 5.000.000           | 0              | 0             |
| ≥ 5.000.000                     | 225            | 5             |
| <b>Summe</b>                    | <b>225</b>     | <b>5</b>      |

| <b>Ersatzdeckung nach Währung</b> | <b>Volumen</b> | <b>%</b>    |
|-----------------------------------|----------------|-------------|
| EUR                               | 225            | 100%        |
| CHF                               | 0              | 0%          |
| USD                               | 0              | 0%          |
| JPY                               | 0              | 0%          |
| Sonstige Währungen                | 0              | 0%          |
| <b>Summe</b>                      | <b>225</b>     | <b>100%</b> |

| <b>Verteilung nach Ländern</b> | <b>Volumen</b> | <b>%</b>    |
|--------------------------------|----------------|-------------|
| <b>EU Staaten</b>              | <b>225</b>     | <b>100%</b> |
| Belgien                        | 0              | 0%          |
| Bulgarien                      | 0              | 0%          |
| Dänemark                       | 0              | 0%          |
| Deutschland                    | 0              | 0%          |
| Estland                        | 0              | 0%          |
| Finnland                       | 0              | 0%          |
| Frankreich                     | 0              | 0%          |
| Griechenland                   | 0              | 0%          |
| Irland                         | 0              | 0%          |
| Italien                        | 0              | 0%          |
| Kroatien                       | 0              | 0%          |
| Lettland                       | 0              | 0%          |
| Litauen                        | 0              | 0%          |
| Luxemburg                      | 0              | 0%          |
| Malta                          | 0              | 0%          |
| Niederlande                    | 0              | 0%          |
| Österreich                     | 225            | 100%        |
| Polen                          | 0              | 0%          |
| Portugal                       | 0              | 0%          |
| Rumänien                       | 0              | 0%          |
| Schweden                       | 0              | 0%          |
| Slowakei                       | 0              | 0%          |
| Slowenien                      | 0              | 0%          |
| Spanien                        | 0              | 0%          |
| Tschechien                     | 0              | 0%          |
| Ungarn                         | 0              | 0%          |
| Vereinigtes Königreich         | 0              | 0%          |
| Zypern                         | 0              | 0%          |
| <b>EWR Staaten</b>             | <b>0</b>       | <b>0%</b>   |
| Island                         | 0              | 0%          |
| Liechtenstein                  | 0              | 0%          |
| Norwegen                       | 0              | 0%          |
| <b>Sonstige Länder</b>         | <b>0</b>       | <b>0%</b>   |
| Schweiz                        | 0              | 0%          |
| <b>Summe</b>                   | <b>225</b>     | <b>100%</b> |