

Report Datum	30.06.2017
Report Wahrung	EUR

---

Hypothekarische Pfandbriefe bzw. hypothekarische fundierte Bankschuldverschreibungen

---

## 1. UBERBLICK

CRD/ OGAW Richtlinien konform	Ja		
Anteil EZB fahiger Forderungen und Wertpapiere (% von Gesamtdeckung)	24%		
Gesamtbetrag Emissionen in Umlauf	in Millionen	10.562,7	
Gesamtbetrag der Deckungswerte (Gesamtdeckung Nominale)	in Millionen	13.604,2	
Ratingagenturen	Moody's	Fitch	S&P
Emittentenrating	Baa1	A-	A-
Rating Covered Bonds/Pfandbriefe/Fundierte Bankschuldverschreibungen	Aaa	NR	NR
Anzahl der Finanzierungen	86.150		
Anzahl der Schuldner	68.233		
Anzahl der Immobilien	118.528		
Durchschnittliches Volumen der Deckungswerte pro Schuldner	in Millionen	0,2	
Durchschnittliches Volumen der Deckungswerte pro Finanzierung	in Millionen	0,2	
Anteil der Forderungen in Zahlungsverzug von mind. 90 Tagen (% von Primardeckung)	0%		
Anteil der 10 groten Finanzierungen (% von Primardeckung)	4%		
Anteil endfallige Finanzierungen (% von Primardeckung)	14%		
Anteil der Finanzierungen in Fremdwahrung (% von Primardeckung)	9%		
Anteil der Emissionen in Fremdwahrung (in %)	3%		
Anteil Finanzierungen mit fixer Zinsbindung > 1 Jahr (% von Primardeckung)	21%		
Nominelle uberdeckung (Gesamtdeckung/Emissionen im Umlauf in %)	29%		
Barwertige uberdeckung (BW Gesamtdeckung/ BW Emissionen im Umlauf in %)	18%		
Anzahl der Emissionen	165		
Durchschnittliche Groe der Emissionen	in Millionen	64	
Gewichteter durchschnittlicher LTV nach Rating Agentur Definition* (%)	66%		
Gewichteter durchschnittlicher LTV nach osterreichischer Definition** (%)	44%		

\*LTV Definition Rating Agentur Berechnung: (Summe Forderungen je Kreditnehmereinheit + Summe vorrangige Hypotheken) / Summe akt. Immobilienwerte

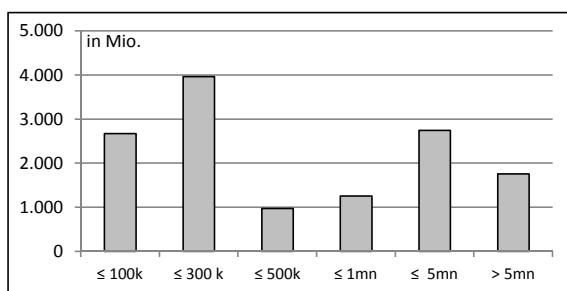
\*\*LTV osterr. Berechnung: Betrag in Deckung je Forderung / Summe akt. Immobilienwerte abzuglich vorrangige Hypotheken

## 2. INFORMATIONEN ZUM DECKUNGSSTOCK (PRIMÄRDECKUNG)

Anzeigeeinheit in Mio. EUR - ausgenommen "Anzahl"

### 2.1 Verteilung nach Kreditvolumen

Primärdeckung nach Kreditvolumen		
	Volumen in Mio	Anzahl
≤ 300.000	6.638	80.213
davon 0 - 100.000	2.671	55.226
davon 100.000 - 300.000	3.967	24.987
300.000 - 5.000.000	4.983	5.782
davon 300.000 - 500.000	974	2.545
davon 500.000 - 1.000.000	1.259	1.796
davon 1.000.000 - 5.000.000	2.751	1.441
> 5.000.000	1.757	155
<b>Summe</b>	<b>13.379</b>	<b>86.150</b>



### 2.2 Währungsverteilung nach Währungsderivaten

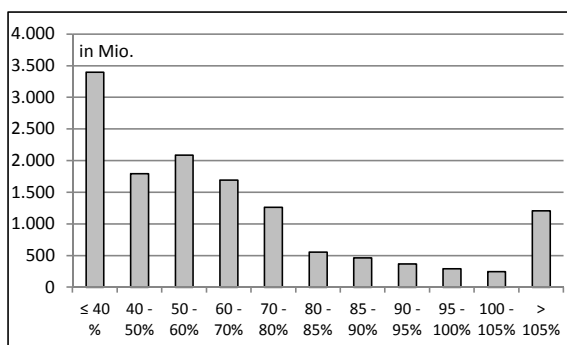
Währungsderivate	Volumen
Währungsderivate in Deckungsstock	Nein
Nominale der Derivate in Deckungsstock	0

Primärdeckung	Volumen
in EUR	12.146
in CHF	1.233
in USD	0
in JPY	0
Sonstige	0
<b>Summe</b>	<b>13.379</b>

Emissionen	Volumen
in EUR	10.197
in CHF	366
in USD	0
in JPY	0
Sonstige	0
<b>Summe</b>	<b>10.563</b>

### 2.3 Verteilung nach Besicherungsgrad\* nach Rating Agentur Definition

LTV Primärdeckung	Volumen	%
≤ 40 %	3.402	25%
40 - 50%	1.794	13%
50 - 60%	2.090	16%
60 - 70%	1.696	13%
70 - 80%	1.264	9%
80 - 85%	554	4%
85 - 90%	463	3%
90 - 95%	368	3%
95 - 100%	292	2%
100 - 105%	247	2%
> 105%	1.209	9%
<b>Summe</b>	<b>13.379</b>	<b>100%</b>



LTV Residential*	Volumen	%
≤ 40 %	2.094	25%
40 - 50 %	1.108	13%
50 - 60 %	1.119	13%
60 - 70 %	1.093	13%
70 - 80 %	904	11%
80 - 85 %	373	4%
85 - 90 %	317	4%
90 - 95%	264	3%
95 - 100%	225	3%
100 - 105%	176	2%
> 105%	743	9%
<b>Summe</b>	<b>8.414</b>	<b>100%</b>

LTV Commercial	Volumen	%
≤ 40 %	1.308	26%
40 - 50 %	686	14%
50 - 60 %	972	20%
60 - 70 %	603	12%
70 - 80 %	360	7%
80 - 85 %	182	4%
85 - 90 %	146	3%
90 - 95%	104	2%
95 - 100%	67	1%
100 - 105%	71	1%
> 105%	466	9%
<b>Summe</b>	<b>4.965</b>	<b>100%</b>

\*Residential inklusive gefördertem Wohnbau in Österreich

## 2.4 Regionale Verteilung

Primärdeckung nach Ländern		
in Europa	Volumen	%
<b>EU Staaten</b>	<b>13.379</b>	<b>100%</b>
Belgien	0	0%
Bulgarien	0	0%
Dänemark	0	0%
Deutschland	349	3%
Estland	0	0%
Finnland	0	0%
Frankreich	0	0%
Griechenland	0	0%
Irland	0	0%
Italien	17	0%
Kroatien	0	0%
Lettland	0	0%
Litauen	0	0%
Luxemburg	0	0%
Malta	0	0%
Niederlande	0	0%
Österreich	13.005	97%
Polen	8	0%
Portugal	0	0%
Rumänien	0	0%
Schweden	0	0%
Slowakei	0	0%
Slowenien	0	0%
Spanien	0	0%
Tschechien	0	0%
Ungarn	0	0%
Vereinigtes Königreich	0	0%
Zypern	0	0%
<b>EWR Staaten</b>	<b>0</b>	<b>0%</b>
Island	0	0%
Liechtenstein	0	0%
Norwegen	0	0%
<b>Sonstige Länder</b>	<b>0</b>	<b>0%</b>
<b>Schweiz</b>	<b>0</b>	<b>0%</b>
<b>Summe</b>	<b>13.379</b>	<b>100%</b>

Primärdeckung nach Bundesländern in Österreich			
	Volumen	Anteil AT (%)	Gesamtdeckung Anteil (%)
Republik Österreich	0	0%	0%
Wien	4.085	31%	31%
Niederösterreich	2.449	19%	18%
Oberösterreich	797	6%	6%
Salzburg	954	7%	7%
Tirol	1.082	8%	8%
Steiermark	2.107	16%	16%
Kärnten	883	7%	7%
Burgenland	298	2%	2%
Vorarlberg	350	3%	3%
<b>Summe</b>	<b>13.005</b>	<b>100%</b>	<b>97%</b>

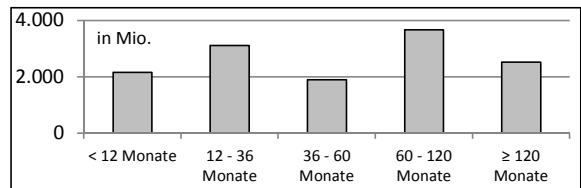
## 2.5 Verteilung nach Nutzungsart

Primärdeckung nach Nutzungsart		
	Volumen	%
<b>Wohnwirtschaftlich genutzt</b>	<b>10.103</b>	<b>76%</b>
davon privat genutzt (inkl. Mehrfamilienhäuser)	6.366	48%
davon geförderter Wohnbau	2.048	15%
davon gewerblich genutzt	1.689	13%
<b>Gewerblich genutzt</b>	<b>3.276</b>	<b>24%</b>
davon Einzelhandel	1.127	8%
davon Büro	343	3%
davon Tourismus/Hotel	487	4%
davon Landwirtschaft	556	4%
davon Industriegebäude	155	1%
Gemischte Nutzung	572	4%
Sonstige	36	0%
<b>Summe</b>	<b>13.379</b>	<b>100%</b>

## 2.6 Seasoning der Primärdeckung

**Gewichtetes Durchschnittsseasoning der Deckungswerte (in Jahren) 5,5**

Seasoning konsolidiert	Volumen	%
< 12 Monate	2.166	16%
12 - 36 Monate	3.121	23%
36 - 60 Monate	1.896	14%
60 - 120 Monate	3.668	27%
≥ 120 Monate	2.528	19%
<b>Summe</b>	<b>13.379</b>	<b>100%</b>



Seasoning Residential*	Volumen	%
< 12 Monate	991	12%
12 - 36 Monate	1.748	21%
36 - 60 Monate	1.099	13%
60 - 120 Monate	2.564	30%
≥ 120 Monate	2.013	24%
<b>Summe</b>	<b>8.414</b>	<b>100%</b>

Seasoning Commercial	Volumen	%
< 12 Monate	1.175	24%
12 - 36 Monate	1.373	28%
36 - 60 Monate	797	16%
60 - 120 Monate	1.105	22%
≥ 120 Monate	515	10%
<b>Summe</b>	<b>4.965</b>	<b>100%</b>

\*Residential inklusive gefördertem Wohnbau

## 2.7 Laufzeitenverteilung

Gesamt	
WAL - Durchschnittlich gewichtete Restlaufzeit der Primärdeckung (in Jahren inkl. vertraglich vereinbarter Tilgungen)	9,0
WAL - Durchschnittlich gewichtete Restlaufzeit der Primärdeckung (in Jahren vertraglich)	15,5
WAL Emissionen (Endfälligkeit in Jahren)	6,6

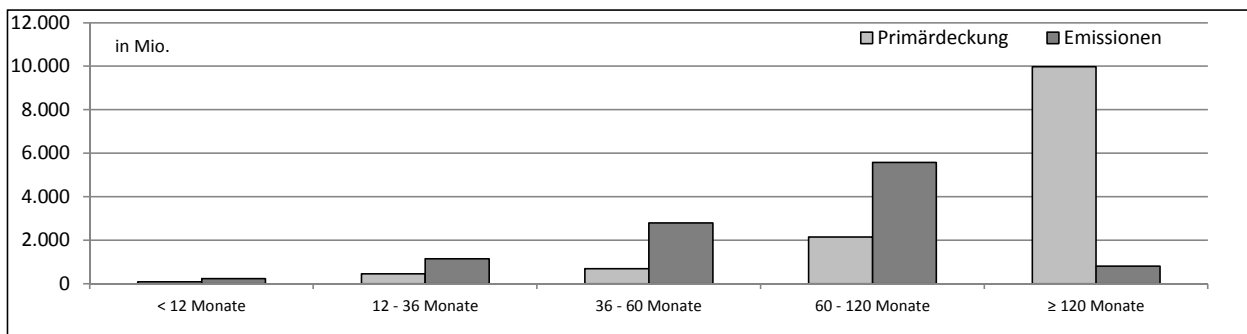
Commercial	
WAL - Durchschnittlich gewichtete Restlaufzeit der Primärdeckung (in Jahren inkl. vertraglich vereinbarter Tilgungen)	n.v.
WAL - Durchschnittlich gewichtete Restlaufzeit der Primärdeckung (in Jahren vertraglich)	11,9

Residential	
WAL - Durchschnittlich gewichtete Restlaufzeit der Primärdeckung (in Jahren inkl. vertraglich vereinbarter Tilgungen)	n.v.
WAL - Durchschnittlich gewichtete Restlaufzeit der Primärdeckung (in Jahren vertraglich)	17,7

Laufzeitenverteilung (in Monaten vertraglich)

Primärdeckung	Volumen	%
< 12 Monate	96	1%
12 - 36 Monate	460	3%
36 - 60 Monate	691	5%
60 - 120 Monate	2.153	16%
≥ 120 Monate	9.980	75%
<b>Summe</b>	<b>13.379</b>	<b>100%</b>

Emissionen	Volumen	%
< 12 Monate	233	2%
12 - 36 Monate	1.146	11%
36 - 60 Monate	2.792	26%
60 - 120 Monate	5.580	53%
≥ 120 Monate	811	8%
<b>Summe</b>	<b>10.563</b>	<b>100%</b>



## 2.8 Verteilung Zinsbindung nach Zinsderivaten

Zinsderivate	Volumen
Zinsderivate in Deckungsstock	Nein

Primärdeckung	Volumen
Variabel, fix unterjährig	10.553
Fix, 1 - 2 Jahren	185
Fix, 2 - 5 Jahren	571
Fix, > 5 Jahren	2.071
<b>Summe</b>	<b>13.379</b>

Emissionen	Volumen
Variabel, fix unterjährig	4.329
Fix, 1 - 2 Jahren	70
Fix, 2 - 5 Jahren	2.810
Fix, > 5 Jahren	3.354
<b>Summe</b>	<b>10.563</b>

### 3. INFORMATIONEN ZUR ERSATZDECKUNG

Anzeigeeinheit in Mio. EUR - ausgenommen "Anzahl"

<b>Ersatzdeckung Überblick</b>	<b>Volumen</b>
Geld, Einlagen	165
Wertpapiere des Anlagevermögens	60
davon Nationalbank fähig	0
<b>Summe</b>	<b>225</b>
<b>Ersatzdeckung (% von Emissionen)</b>	<b>2%</b>

<b>Wertpapiere nach Volumen</b>	<b>Volumen</b>	<b>Anzahl</b>
< 1.000.000	0	0
1.000.000 - 5.000.000	0	0
≥ 5.000.000	60	3
<b>Summe</b>	<b>60</b>	<b>3</b>

<b>Ersatzdeckung nach Währung</b>	<b>Volumen</b>	<b>%</b>
EUR	225	100%
CHF	0	0%
USD	0	0%
JPY	0	0%
Sonstige Währungen	0	0%
<b>Summe</b>	<b>225</b>	<b>100%</b>

<b>Verteilung nach Ländern</b>	<b>Volumen</b>	<b>%</b>
<b>EU Staaten</b>	<b>225</b>	<b>100%</b>
Belgien	0	0%
Bulgarien	0	0%
Dänemark	0	0%
Deutschland	0	0%
Estland	0	0%
Finnland	0	0%
Frankreich	0	0%
Griechenland	0	0%
Irland	0	0%
Italien	0	0%
Kroatien	0	0%
Lettland	0	0%
Litauen	0	0%
Luxemburg	0	0%
Malta	0	0%
Niederlande	0	0%
Österreich	225	100%
Polen	0	0%
Portugal	0	0%
Rumänien	0	0%
Schweden	0	0%
Slowakei	0	0%
Slowenien	0	0%
Spanien	0	0%
Tschechien	0	0%
Ungarn	0	0%
Vereinigtes Königreich	0	0%
Zypern	0	0%
<b>EWR Staaten</b>	<b>0</b>	<b>0%</b>
Island	0	0%
Liechtenstein	0	0%
Norwegen	0	0%
<b>Sonstige Länder</b>	<b>0</b>	<b>0%</b>
Schweiz	0	0%
<b>Summe</b>	<b>225</b>	<b>100%</b>