

Report Datum	31.12.2017
Report Wahrung	EUR

Hypothekarische Pfandbriefe bzw. hypothekarische fundierte Bankschuldverschreibungen

1. UBERBLICK

CRD/ OGAW Richtlinien konform	Ja		
Anteil EZB fahiger Forderungen und Wertpapiere (% von Gesamtdeckung)	17%		
Gesamtbetrag Emissionen in Umlauf	in Millionen	10.351,1	
Gesamtbetrag der Deckungswerte (Gesamtdeckung Nominale)	in Millionen	13.764,2	
Ratingagenturen	Moody's	Fitch	S&P
Emittentenrating	A3	A-	A
Rating Covered Bonds/Pfandbriefe/Fundierte Bankschuldverschreibungen	Aaa	NR	NR
Anzahl der Finanzierungen	87.393		
Anzahl der Schuldner	69.399		
Anzahl der Immobilien	120.812		
Durchschnittliches Volumen der Deckungswerte pro Schuldner	in Millionen	0,2	
Durchschnittliches Volumen der Deckungswerte pro Finanzierung	in Millionen	0,2	
Anteil der Forderungen in Zahlungsverzug von mind. 90 Tagen (% von Primardeckung)	0%		
Anteil der 10 groten Finanzierungen (% von Primardeckung)	4%		
Anteil endfallige Finanzierungen (% von Primardeckung)	13%		
Anteil der Finanzierungen in Fremdwahrung (% von Primardeckung)	8%		
Anteil der Emissionen in Fremdwahrung (in %)	2%		
Anteil Finanzierungen mit fixer Zinsbindung > 1 Jahr (% von Primardeckung)	24%		
Nominelle Uberdeckung (Gesamtdeckung/Emissionen im Umlauf in %)	33%		
Barwertige Uberdeckung (BW Gesamtdeckung/ BW Emissionen im Umlauf in %)	33%		
Anzahl der Emissionen	162		
Durchschnittliche Groe der Emissionen	in Millionen	64	
Gewichteter durchschnittlicher LTV nach Rating Agentur Definition* (%)	65%		
Gewichteter durchschnittlicher LTV nach osterreichischer Definition** (%)	44%		

*LTV Definition Rating Agentur Berechnung: (Summe Forderungen je Kreditnehmereinheit + Summe vorrangige Hypotheken)/ Summe akt. Immobilienwerte

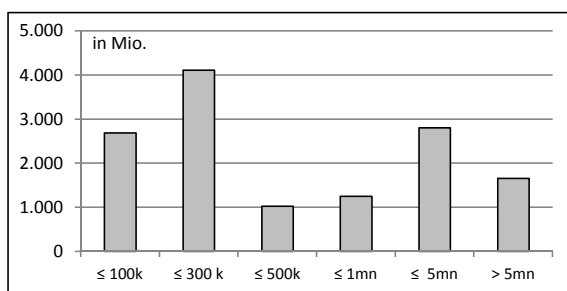
**LTV osterr. Berechnung: Betrag in Deckung je Forderung / Summe akt. Immobilienwerte abzuglich vorrangige Hypotheken

2. INFORMATIONEN ZUM DECKUNGSSTOCK (PRIMÄRDECKUNG)

Anzeigeeinheit in Mio. EUR - ausgenommen "Anzahl"

2.1 Verteilung nach Kreditvolumen

Primärdeckung nach Kreditvolumen		
	Volumen in Mio	Anzahl
≤ 300.000	6.804	81.327
davon 0 - 100.000	2.690	55.496
davon 100.000 - 300.000	4.114	25.831
300.000 - 5.000.000	5.081	5.918
davon 300.000 - 500.000	1.023	2.678
davon 500.000 - 1.000.000	1.253	1.776
davon 1.000.000 - 5.000.000	2.805	1.464
> 5.000.000	1.654	148
Summe	13.539	87.393



2.2 Währungsverteilung nach Währungsderivaten

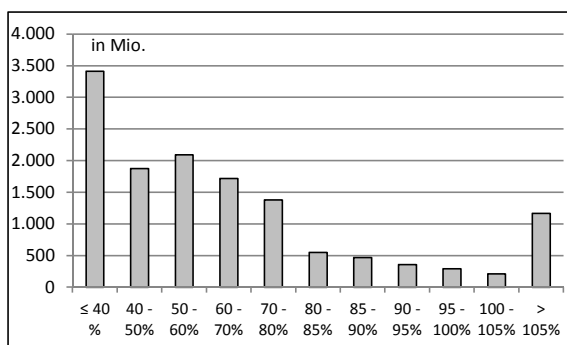
Währungsderivate	Volumen
Währungsderivate in Deckungsstock	Nein
Nominale der Derivate in Deckungsstock	0

Primärdeckung	Volumen
in EUR	12.412
in CHF	1.127
in USD	0
in JPY	0
Sonstige	0
Summe	13.539

Emissionen	Volumen
in EUR	10.180
in CHF	171
in USD	0
in JPY	0
Sonstige	0
Summe	10.351

2.3 Verteilung nach Besicherungsgrad* nach Rating Agentur Definition

LTV Primärdeckung	Volumen	%
≤ 40 %	3.413	25%
40 - 50%	1.876	14%
50 - 60%	2.096	15%
60 - 70%	1.718	13%
70 - 80%	1.378	10%
80 - 85%	553	4%
85 - 90%	469	3%
90 - 95%	361	3%
95 - 100%	292	2%
100 - 105%	213	2%
> 105%	1.171	9%
Summe	13.539	100%



LTV Residential*	Volumen	%
≤ 40 %	2.171	25%
40 - 50 %	1.150	13%
50 - 60 %	1.173	14%
60 - 70 %	1.139	13%
70 - 80 %	944	11%
80 - 85 %	397	5%
85 - 90 %	324	4%
90 - 95%	259	3%
95 - 100%	222	3%
100 - 105%	169	2%
> 105%	693	8%
Summe	8.642	100%

LTV Commercial	Volumen	%
≤ 40 %	1.242	25%
40 - 50 %	725	15%
50 - 60 %	924	19%
60 - 70 %	579	12%
70 - 80 %	435	9%
80 - 85 %	155	3%
85 - 90 %	145	3%
90 - 95%	101	2%
95 - 100%	71	1%
100 - 105%	44	1%
> 105%	478	10%
Summe	4.898	100%

*Residential inklusive gefördertem Wohnbau in Österreich

2.4 Regionale Verteilung

Primärdeckung nach Ländern		
in Europa	Volumen	%
EU Staaten	13.539	100%
Belgien	0	0%
Bulgarien	0	0%
Dänemark	0	0%
Deutschland	310	2%
Estland	0	0%
Finnland	0	0%
Frankreich	0	0%
Griechenland	0	0%
Irland	0	0%
Italien	0	0%
Kroatien	0	0%
Lettland	0	0%
Litauen	0	0%
Luxemburg	0	0%
Malta	0	0%
Niederlande	0	0%
Österreich	13.221	98%
Polen	8	0%
Portugal	0	0%
Rumänien	0	0%
Schweden	0	0%
Slowakei	0	0%
Slowenien	0	0%
Spanien	0	0%
Tschechien	0	0%
Ungarn	0	0%
Vereinigtes Königreich	0	0%
Zypern	0	0%
EWR Staaten	0	0%
Island	0	0%
Liechtenstein	0	0%
Norwegen	0	0%
Sonstige Länder	0	0%
Schweiz	0	0%
Summe	13.539	100%

Primärdeckung nach Bundesländern in Österreich			
	Volumen	Anteil AT (%)	Gesamtdeckung Anteil (%)
Republik Österreich	0	0%	0%
Wien	4.092	31%	30%
Niederösterreich	2.528	19%	19%
Oberösterreich	778	6%	6%
Salzburg	1.044	8%	8%
Tirol	1.132	9%	8%
Steiermark	2.094	16%	15%
Kärnten	914	7%	7%
Burgenland	301	2%	2%
Vorarlberg	338	3%	2%
Summe	13.221	100%	98%

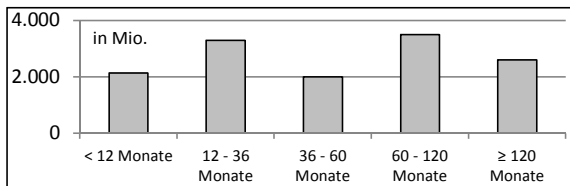
2.5 Verteilung nach Nutzungsart

Primärdeckung nach Nutzungsart	Volumen	%
Wohnwirtschaftlich genutzt	10.329	76%
davon privat genutzt (inkl. Mehrfamilienhäuser)	6.573	49%
davon geförderter Wohnbau	2.069	15%
davon gewerblich genutzt	1.687	12%
Gewerblich genutzt	3.210	24%
davon Einzelhandel	1.367	10%
davon Büro	306	2%
davon Tourismus/Hotel	483	4%
davon Landwirtschaft	315	2%
davon Industriegebäude	137	1%
Gemischte Nutzung	549	4%
Sonstige	53	0%
Summe	13.539	100%

2.6 Seasoning der Primärdeckung

Gewichtetes Durchschnittsseasoning der Deckungswerte (in Jahren) 5,5

Seasoning konsolidiert	Volumen	%
< 12 Monate	2.136	16%
12 - 36 Monate	3.293	24%
36 - 60 Monate	2.002	15%
60 - 120 Monate	3.506	26%
≥ 120 Monate	2.602	19%
Summe	13.539	100%



Seasoning Residential*	Volumen	%
< 12 Monate	893	10%
12 - 36 Monate	2.016	23%
36 - 60 Monate	1.174	14%
60 - 120 Monate	2.455	28%
≥ 120 Monate	2.105	24%
Summe	8.642	100%

Seasoning Commercial	Volumen	%
< 12 Monate	1.244	25%
12 - 36 Monate	1.277	26%
36 - 60 Monate	829	17%
60 - 120 Monate	1.051	21%
≥ 120 Monate	497	10%
Summe	4.898	100%

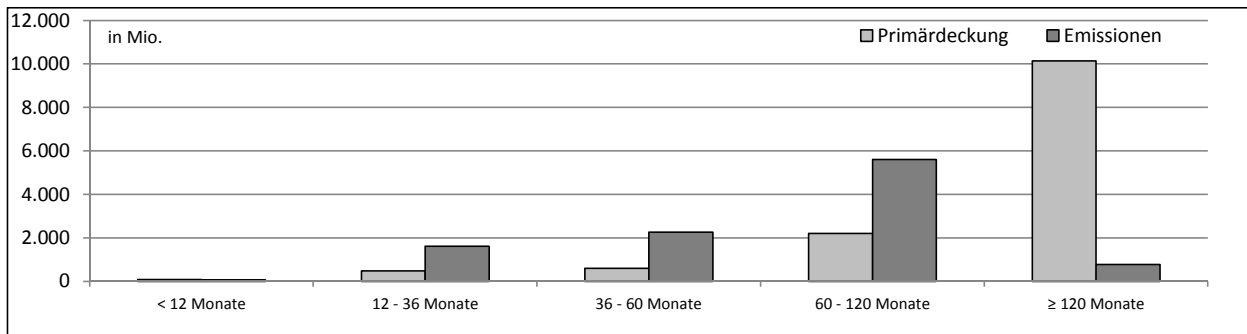
*Residential inklusive gefördertem Wohnbau

2.7 Laufzeitenverteilung

Gesamt	
WAL - Durchschnittlich gewichtete Restlaufzeit der Primärdeckung (in Jahren inkl. vertraglich vereinbarter Tilgungen)	9,0
WAL - Durchschnittlich gewichtete Restlaufzeit der Primärdeckung (in Jahren vertraglich)	15,7
WAL Emissionen (Endfälligkeit in Jahren)	6,2
Commercial	
WAL - Durchschnittlich gewichtete Restlaufzeit der Primärdeckung (in Jahren inkl. vertraglich vereinbarter Tilgungen)	n.v.
WAL - Durchschnittlich gewichtete Restlaufzeit der Primärdeckung (in Jahren vertraglich)	12,1
Residential	
WAL - Durchschnittlich gewichtete Restlaufzeit der Primärdeckung (in Jahren inkl. vertraglich vereinbarter Tilgungen)	n.v.
WAL - Durchschnittlich gewichtete Restlaufzeit der Primärdeckung (in Jahren vertraglich)	17,8

Laufzeitenverteilung (in Monaten vertraglich)

Primärdeckung	Volumen	%	Emissionen	Volumen	%
< 12 Monate	95	1%	< 12 Monate	68	1%
12 - 36 Monate	490	4%	12 - 36 Monate	1.622	16%
36 - 60 Monate	606	4%	36 - 60 Monate	2.274	22%
60 - 120 Monate	2.207	16%	60 - 120 Monate	5.605	54%
≥ 120 Monate	10.141	75%	≥ 120 Monate	782	8%
Summe	13.539	100%	Summe	10.351	100%



2.8 Verteilung Zinsbindung nach Zinsderivaten

Zinsderivate	Volumen
Zinsderivate in Deckungsstock	Nein

Primärdeckung	Volumen
Variabel, fix unterjährig	10.209
Fix, 1 - 2 Jahren	199
Fix, 2 - 5 Jahren	635
Fix, > 5 Jahren	2.496
Summe	13.539

Emissionen	Volumen
Variabel, fix unterjährig	4.124
Fix, 1 - 2 Jahren	84
Fix, 2 - 5 Jahren	2.794
Fix, > 5 Jahren	3.350
Summe	10.351

3. INFORMATIONEN ZUR ERSATZDECKUNG

Anzeigeeinheit in Mio. EUR - ausgenommen "Anzahl"

Ersatzdeckung Überblick	Volumen
Geld, Einlagen	165
Wertpapiere des Anlagevermögens	60
davon Nationalbank fähig	60
Summe	225
Ersatzdeckung (% von Emissionen)	2%

Wertpapiere nach Volumen	Volumen	Anzahl
< 1.000.000	0	0
1.000.000 - 5.000.000	0	0
≥ 5.000.000	60	3
Summe	60	3

Ersatzdeckung nach Währung	Volumen	%
EUR	225	100%
CHF	0	0%
USD	0	0%
JPY	0	0%
Sonstige Währungen	0	0%
Summe	225	100%

Verteilung nach Ländern	Volumen	%
EU Staaten	225	100%
Belgien	0	0%
Bulgarien	0	0%
Dänemark	0	0%
Deutschland	0	0%
Estland	0	0%
Finnland	0	0%
Frankreich	0	0%
Griechenland	0	0%
Irland	0	0%
Italien	0	0%
Kroatien	0	0%
Lettland	0	0%
Litauen	0	0%
Luxemburg	0	0%
Malta	0	0%
Niederlande	0	0%
Österreich	225	100%
Polen	0	0%
Portugal	0	0%
Rumänien	0	0%
Schweden	0	0%
Slowakei	0	0%
Slowenien	0	0%
Spanien	0	0%
Tschechien	0	0%
Ungarn	0	0%
Vereinigtes Königreich	0	0%
Zypern	0	0%
EWR Staaten	0	0%
Island	0	0%
Liechtenstein	0	0%
Norwegen	0	0%
Sonstige Länder	0	0%
Schweiz	0	0%
Summe	225	100%