

Report Datum  
Report Wahrung

31/03/2018  
EUR

Hypothekarische Pfandbriefe bzw. hypothekarische fundierte Bankschuldverschreibungen

1. UBERBLICK

CRD/ OGAW Richtlinien konform	Ja		
Anteil EZB fahiger Forderungen und Wertpapiere (% von Gesamtdeckung)	17%		
Gesamtbetrag Emissionen in Umlauf	in Millionen	10,799.7	
Gesamtbetrag der Deckungswerte (Gesamtdeckung Nominale)	in Millionen	13,772.1	
Ratingagenturen	Moody's	Fitch	S&P
Emittentenrating	A2	A-	A
Rating Covered Bonds/Pfandbriefe/Fundierte Bankschuldverschreibungen	Aaa	NR	NR
Anzahl der Finanzierungen	87,557		
Anzahl der Schuldner	69,643		
Anzahl der Immobilien	121,765		
Durchschnittliches Volumen der Deckungswerte pro Schuldner	in Millionen	0.2	
Durchschnittliches Volumen der Deckungswerte pro Finanzierung	in Millionen	0.2	
Anteil der Forderungen in Zahlungsverzug von mind. 90 Tagen (% von Primardeckung)	0%		
Anteil der 10 groten Finanzierungen (% von Primardeckung)	4%		
Anteil endfallige Finanzierungen (% von Primardeckung)	12%		
Anteil der Finanzierungen in Fremdwahrung (% von Primardeckung)	8%		
Anteil der Emissionen in Fremdwahrung (in %)	2%		
Anteil Finanzierungen mit fixer Zinsbindung > 1 Jahr (% von Primardeckung)	26%		
Nominelle uberdeckung (Gesamtdeckung/Emissionen im Umlauf in %)	28%		
Barwertige uberdeckung (BW Gesamtdeckung/ BW Emissionen im Umlauf in %)	24%		
Anzahl der Emissionen	156		
Durchschnittliche Groe der Emissionen	in Millionen	69	
Gewichteter durchschnittlicher LTV nach Rating Agentur Definition* (%)	65%		
Gewichteter durchschnittlicher LTV nach osterreichischer Definition** (%)	45%		

\*LTV Definition Rating Agentur Berechnung: (Summe Forderungen je Kreditnehmereinheit + Summe vorrangige Hypotheken)/ Summe akt. Immobilienwerte

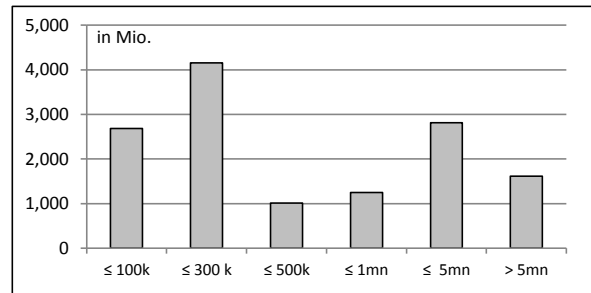
\*\*LTV osterr. Berechnung: Betrag in Deckung je Forderung / Summe akt. Immobilienwerte abzuglich vorrangige Hypotheken

## 2. INFORMATIONEN ZUM DECKUNGSSTOCK (PRIMÄRDECKUNG)

Anzeigeeinheit in Mio. EUR - ausgenommen "Anzahl"

### 2.1 Verteilung nach Kreditvolumen

Primärdeckung nach Kreditvolumen		
	Volumen in Mio	Anzahl
≤ 300.000	6,843	81,525
davon 0 - 100.000	2,688	55,453
davon 100.000 - 300.000	4,155	26,072
300.000 - 5.000.000	5,079	5,890
davon 300.000 - 500.000	1,013	2,653
davon 500.000 - 1.000.000	1,251	1,773
davon 1.000.000 - 5.000.000	2,816	1,464
> 5.000.000	1,619	142
<b>Summe</b>	<b>13,542</b>	<b>87,557</b>



### 2.2 Währungsverteilung nach Währungsderivaten

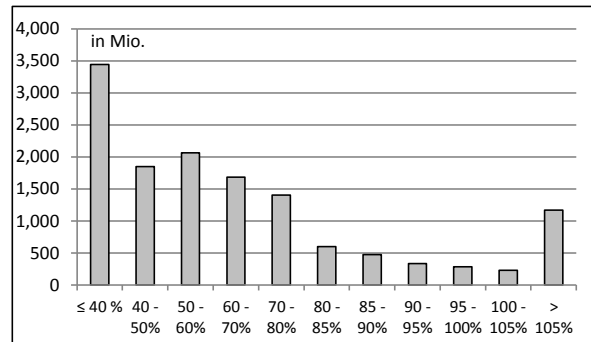
Währungsderivate	Volumen
Währungsderivate in Deckungsstock	Nein
Nominale der Derivate in Deckungsstock	0

Primärdeckung	Volumen
in EUR	12,457
in CHF	1,085
in USD	0
in JPY	0
Sonstige	0
<b>Summe</b>	<b>13,542</b>

Emissionen	Volumen
in EUR	10,630
in CHF	170
in USD	0
in JPY	0
Sonstige	0
<b>Summe</b>	<b>10,800</b>

### 2.3 Verteilung nach Besicherungsgrad\* nach Rating Agentur Definition

LTV Primärdeckung	Volumen	%
≤ 40 %	3,442	25%
40 - 50%	1,850	14%
50 - 60%	2,066	15%
60 - 70%	1,682	12%
70 - 80%	1,404	10%
80 - 85%	601	4%
85 - 90%	476	4%
90 - 95%	337	2%
95 - 100%	284	2%
100 - 105%	231	2%
> 105%	1,170	9%
<b>Summe</b>	<b>13,542</b>	<b>100%</b>



LTV Residential*	Volumen	%
≤ 40 %	2,212	26%
40 - 50 %	1,160	13%
50 - 60 %	1,180	14%
60 - 70 %	1,118	13%
70 - 80 %	966	11%
80 - 85 %	379	4%
85 - 90 %	339	4%
90 - 95%	252	3%
95 - 100%	216	2%
100 - 105%	171	2%
> 105%	681	8%
<b>Summe</b>	<b>8,675</b>	<b>100%</b>

LTV Commercial	Volumen	%
≤ 40 %	1,230	25%
40 - 50 %	689	14%
50 - 60 %	886	18%
60 - 70 %	565	12%
70 - 80 %	438	9%
80 - 85 %	221	5%
85 - 90 %	136	3%
90 - 95%	85	2%
95 - 100%	68	1%
100 - 105%	60	1%
> 105%	489	10%
<b>Summe</b>	<b>4,867</b>	<b>100%</b>

\*Residential inklusive gefördertem Wohnbau in Österreich

## 2.4 Regionale Verteilung

Primärdeckung nach Ländern		
in Europa	Volumen	%
<b>EU Staaten</b>	<b>13,542</b>	<b>100%</b>
Belgien	0	0%
Bulgarien	0	0%
Dänemark	0	0%
Deutschland	334	2%
Estland	0	0%
Finnland	0	0%
Frankreich	0	0%
Griechenland	0	0%
Irland	0	0%
Italien	0	0%
Kroatien	0	0%
Lettland	0	0%
Litauen	0	0%
Luxemburg	0	0%
Malta	0	0%
Niederlande	0	0%
Österreich	13,208	98%
Polen	0	0%
Portugal	0	0%
Rumänien	0	0%
Schweden	0	0%
Slowakei	0	0%
Slowenien	0	0%
Spanien	0	0%
Tschechien	0	0%
Ungarn	0	0%
Vereinigtes Königreich	0	0%
Zypern	0	0%
<b>EWR Staaten</b>	<b>0</b>	<b>0%</b>
Island	0	0%
Liechtenstein	0	0%
Norwegen	0	0%
<b>Sonstige Länder</b>	<b>0</b>	<b>0%</b>
<b>Schweiz</b>	<b>0</b>	<b>0%</b>
<b>Summe</b>	<b>13,542</b>	<b>100%</b>

Primärdeckung nach Bundesländern in Österreich			
	Volumen	Anteil AT (%)	Gesamtdeckung Anteil (%)
Republik Österreich	0	0%	0%
Wien	4,112	31%	30%
Niederösterreich	2,545	19%	19%
Oberösterreich	773	6%	6%
Salzburg	1,072	8%	8%
Tirol	1,129	9%	8%
Steiermark	2,012	15%	15%
Kärnten	931	7%	7%
Burgenland	301	2%	2%
Vorarlberg	333	3%	2%
<b>Summe</b>	<b>13,208</b>	<b>100%</b>	<b>98%</b>

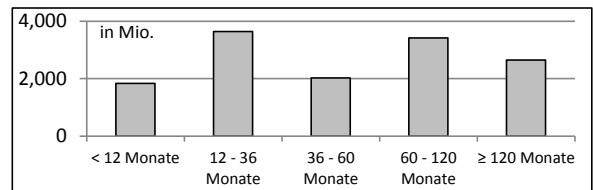
## 2.5 Verteilung nach Nutzungsart

Primärdeckung nach Nutzungsart	Volumen	%
<b>Wohnwirtschaftlich genutzt</b>	<b>10,331</b>	<b>76%</b>
davon privat genutzt (inkl. Mehrfamilienhäuser)	6,639	49%
davon geförderter Wohnbau	2,036	15%
davon gewerblich genutzt	1,657	12%
<b>Gewerblich genutzt</b>	<b>3,211</b>	<b>24%</b>
davon Einzelhandel	1,380	10%
davon Büro	310	2%
davon Tourismus/Hotel	495	4%
davon Landwirtschaft	245	2%
davon Industriegebäude	171	1%
Gemischte Nutzung	565	4%
Sonstige	44	0%
<b>Summe</b>	<b>13,542</b>	<b>100%</b>

## 2.6 Seasoning der Primärdeckung

Gewichtetes Durchschnittsseasoning der Deckungswerte (in Jahren)	5.6
--	-----

Seasoning konsolidiert	Volumen	%
< 12 Monate	1,831	14%
12 - 36 Monate	3,634	27%
36 - 60 Monate	2,020	15%
60 - 120 Monate	3,414	25%
≥ 120 Monate	2,643	20%
<b>Summe</b>	<b>13,542</b>	<b>100%</b>



Seasoning Residential*	Volumen	%
< 12 Monate	818	9%
12 - 36 Monate	2,088	24%
36 - 60 Monate	1,234	14%
60 - 120 Monate	2,385	27%
≥ 120 Monate	2,149	25%
<b>Summe</b>	<b>8,675</b>	<b>100%</b>

Seasoning Commercial	Volumen	%
< 12 Monate	1,013	21%
12 - 36 Monate	1,546	32%
36 - 60 Monate	785	16%
60 - 120 Monate	1,029	21%
≥ 120 Monate	494	10%
<b>Summe</b>	<b>4,867</b>	<b>100%</b>

\*Residential inklusive gefördertem Wohnbau

## 2.7 Laufzeitenverteilung

<b>Gesamt</b>	
WAL - Durchschnittlich gewichtete Restlaufzeit der Primärdeckung (in Jahren inkl. vertraglich vereinbarter Tilgungen)	9.0
WAL - Durchschnittlich gewichtete Restlaufzeit der Primärdeckung (in Jahren vertraglich)	15.7
WAL Emissionen (Endfälligkeit in Jahren)	6.4

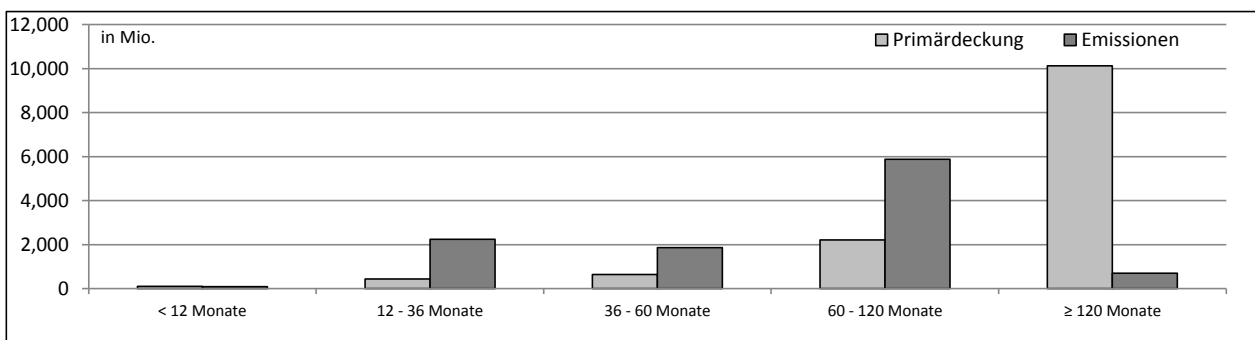
<b>Commercial</b>	
WAL - Durchschnittlich gewichtete Restlaufzeit der Primärdeckung (in Jahren inkl. vertraglich vereinbarter Tilgungen)	n.v.
WAL - Durchschnittlich gewichtete Restlaufzeit der Primärdeckung (in Jahren vertraglich)	12.1

<b>Residential</b>	
WAL - Durchschnittlich gewichtete Restlaufzeit der Primärdeckung (in Jahren inkl. vertraglich vereinbarter Tilgungen)	n.v.
WAL - Durchschnittlich gewichtete Restlaufzeit der Primärdeckung (in Jahren vertraglich)	17.8

Laufzeitenverteilung (in Monaten vertraglich)

<b>Primärdeckung</b>	<b>Volumen</b>	<b>%</b>
< 12 Monate	108	1%
12 - 36 Monate	436	3%
36 - 60 Monate	647	5%
60 - 120 Monate	2,223	16%
≥ 120 Monate	10,128	75%
<b>Summe</b>	<b>13,542</b>	<b>100%</b>

<b>Emissionen</b>	<b>Volumen</b>	<b>%</b>
< 12 Monate	101	1%
12 - 36 Monate	2,240	21%
36 - 60 Monate	1,875	17%
60 - 120 Monate	5,884	54%
≥ 120 Monate	700	6%
<b>Summe</b>	<b>10,800</b>	<b>100%</b>



## 2.8 Verteilung Zinsbindung nach Zinsderivaten

<b>Zinsderivate</b>	<b>Volumen</b>
Zinsderivate in Deckungsstock	Nein

<b>Primärdeckung</b>	<b>Volumen</b>
Variabel, fix unterjährig	10,044
Fix, 1 - 2 Jahren	189
Fix, 2 - 5 Jahren	649
Fix, > 5 Jahren	2,660
<b>Summe</b>	<b>13,542</b>

<b>Emissionen</b>	<b>Volumen</b>
Variabel, fix unterjährig	3,651
Fix, 1 - 2 Jahren	45
Fix, 2 - 5 Jahren	3,552
Fix, > 5 Jahren	3,552
<b>Summe</b>	<b>10,800</b>

### 3. INFORMATIONEN ZUR ERSATZDECKUNG

Anzeigeeinheit in Mio. EUR - ausgenommen "Anzahl"

<b>Ersatzdeckung Überblick</b>	<b>Volumen</b>
Geld, Einlagen	165
Wertpapiere des Anlagevermögens	65
davon Nationalbank fähig	230
<b>Summe</b>	<b>230</b>
<b>Ersatzdeckung (% von Emissionen)</b>	<b>2%</b>

<b>Wertpapiere nach Volumen</b>	<b>Volumen</b>	<b>Anzahl</b>
< 1.000.000	0	0
1.000.000 - 5.000.000	0	0
≥ 5.000.000	65	3
<b>Summe</b>	<b>65</b>	<b>3</b>

<b>Ersatzdeckung nach Währung</b>	<b>Volumen</b>	<b>%</b>
EUR	230	100%
CHF	0	0%
USD	0	0%
JPY	0	0%
Sonstige Währungen	0	0%
<b>Summe</b>	<b>230</b>	<b>100%</b>

<b>Verteilung nach Ländern</b>	<b>Volumen</b>	<b>%</b>
<b>EU Staaten</b>	<b>230</b>	<b>100%</b>
Belgien	0	0%
Bulgarien	0	0%
Dänemark	0	0%
Deutschland	0	0%
Estland	0	0%
Finnland	0	0%
Frankreich	0	0%
Griechenland	0	0%
Irland	0	0%
Italien	0	0%
Kroatien	0	0%
Lettland	0	0%
Litauen	0	0%
Luxemburg	0	0%
Malta	0	0%
Niederlande	0	0%
Österreich	230	100%
Polen	0	0%
Portugal	0	0%
Rumänien	0	0%
Schweden	0	0%
Slowakei	0	0%
Slowenien	0	0%
Spanien	0	0%
Tschechien	0	0%
Ungarn	0	0%
Vereinigtes Königreich	0	0%
Zypern	0	0%
<b>EWR Staaten</b>	<b>0</b>	<b>0%</b>
Island	0	0%
Liechtenstein	0	0%
Norwegen	0	0%
<b>Sonstige Länder</b>	<b>0</b>	<b>0%</b>
Schweiz	0	0%
<b>Summe</b>	<b>230</b>	<b>100%</b>