

Report Datum	31.12.2014
Report Wahrung	EUR

 ffentliche Pfandbriefe bzw. ffentliche fundierte Bankschuldverschreibungen

1. BERBLICK

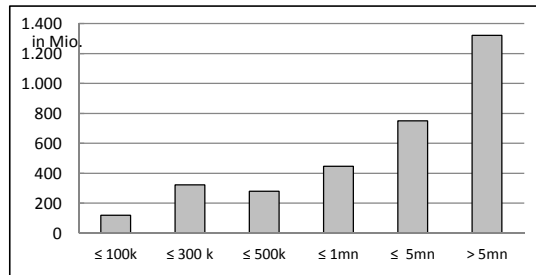
CRD/ OGAW Richtlinien konform	Ja		
Anteil EZB fahiger Forderungen und Wertpapiere (% der Gesamtdeckung)	84%		
Gesamtbetrag Emissionen in Umlauf	in Millionen	2.466,1	
Gesamtbetrag der Deckungswerte (Gesamtdeckung Nominale)	in Millionen	3.521,2	
Ratingagenturen	Moody's	Fitch	S&P
Emittentenrating	Baa2	A	A-
Deckungsstockkrating	Aa1	NR	NR
Anzahl der Finanzierungen	6.726		
Anzahl der Schuldner	2.027		
Anzahl der Garanten	435		
Durchschnittliches Volumen der Deckungswerte pro Schuldner	in Millionen	1,6	
Durchschnittliches Volumen der Deckungswerte pro Finanzierung	in Millionen	0,5	
Anteil der Forderungen in Zahlungsverzug von mind. 90 Tagen (% von Primardeckung)	0%		
Anteil der 10 groten Finanzierungen (% von Primardeckung)	27%		
Anteil der 10 groten Garanten (% von Primardeckung)	27%		
Anteil endfallige Finanzierungen (% von Primardeckung)	26%		
Anteil der Finanzierungen in Fremdwahrung (% von Primardeckung)	1%		
Anteil der Emissionen in Fremdwahrung (in %)	8%		
Anteil Finanzierungen mit fixer Zinsbindung > 1 Jahr (% von Primardeckung)	25%		
Nominelle berdeckung (Gesamtdeckung/Emissionen im Umlauf in %)	43%		
Barwertige berdeckung (BW Gesamtdeckung/ BW Emissionen im Umlauf in %)	41%		
Anzahl der Emissionen	38		
Durchschnittliche Groe der Emissionen	in Millionen	64,90	

2. INFORMATIONEN ZUM DECKUNGSSTOCK (PRIMÄRDECKUNG)

Anzeigeeinheit in Mio. EUR - ausgenommen "Anzahl"

2.1 Verteilung nach Kreditvolumen

Primärdeckung nach Kreditvolumen		
	Volumen	Anzahl
≤ 300.000	442	4.908
davon 0 - 100.000	120	3.146
davon 100.000 - 300.000	322	1.762
300.000 - 5.000.000	1.476	1.759
davon 300.000 - 500.000	279	723
davon 500.000 - 1.000.000	447	645
davon 1.000.000 - 5.000.000	750	391
> 5.000.000	1.323	59
Summe	3.241	6.726



2.2 Währungsverteilung nach Währungsderivaten

Währungsderivate	Volumen
Währungsderivate in Deckungsstock	Nein
Nominale der Derivate in Deckungsstock	0

Primärdeckung	Volumen
in EUR	3.215
in CHF	26
in USD	0
in JPY	0
Sonstige	0
Summe	3.241

Emissionen	Volumen
in EUR	2.258
in CHF	208
in USD	0
in JPY	0
Sonstige	0
Summe	2.466

2.3 Regionale Verteilung

Primärdeckung nach Ländern		
in Europa	Volumen	%
EU Staaten	3.241	100%
Belgien	0	0%
Bulgarien	0	0%
Dänemark	61	2%
Deutschland	3	0%
Estland	0	0%
Finnland	0	0%
Frankreich	0	0%
Griechenland	0	0%
Irland	0	0%
Italien	0	0%
Kroatien	47	1%
Lettland	0	0%
Litauen	0	0%
Luxemburg	0	0%
Malta	0	0%
Niederlande	0	0%
Österreich	3.110	96%
Polen	0	0%
Portugal	0	0%
Rumänien	0	0%
Schweden	0	0%
Slowakei	0	0%
Slowenien	0	0%
Spanien	0	0%
Tschechien	0	0%
Ungarn	20	1%
Vereinigtes Königreich	0	0%
Zypern	0	0%
EWB Staaten	0	0%
Island	0	0%
Liechtenstein	0	0%
Norwegen	0	0%
Sonstige Länder	0	0%
Schweiz	0	0%
Summe	3.241	100%

Primärdeckung nach Bundesländern in Österreich			
	Volumen	Anteil AT (%)	Gesamtdeckung Anteil (%)
Republik Österreich	101	3%	3%
Wien	696	22%	21%
Niederösterreich	840	27%	26%
Oberösterreich	274	9%	8%
Salzburg	344	11%	11%
Tirol	170	5%	5%
Steiermark	452	15%	14%
Kärnten	146	5%	5%
Burgenland	25	1%	1%
Vorarlberg	63	2%	2%
Summe	3.110	100%	96%

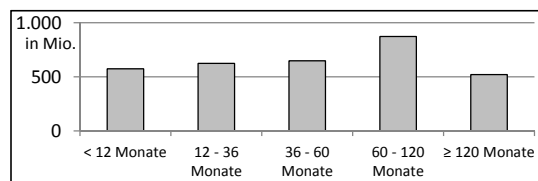
2.4 Verteilung nach Art des Schuldners/Garanten

Primärdeckung nach Art des Schuldners/Garant	Volumen	%
Staat	19	1%
Bundesland	709	22%
Gemeinde	1.145	35%
Haftung Staat	209	6%
Haftung Subsouverän Bundesland	635	20%
Haftung Subsouverän Gemeinde	493	15%
Sonstige	31	1%
Summe	3.241	100%

2.5 Seasoning der Primärdeckung

Gewichtetes Durchschnittsseasoning der Deckungswerte (in Jahren)	5,4
---	------------

Seasoning	Volumen	%
< 12 Monate	573	18%
12 - 36 Monate	625	19%
36 - 60 Monate	649	20%
60 - 120 Monate	874	27%
≥ 120 Monate	520	16%
Summe	3.241	100%



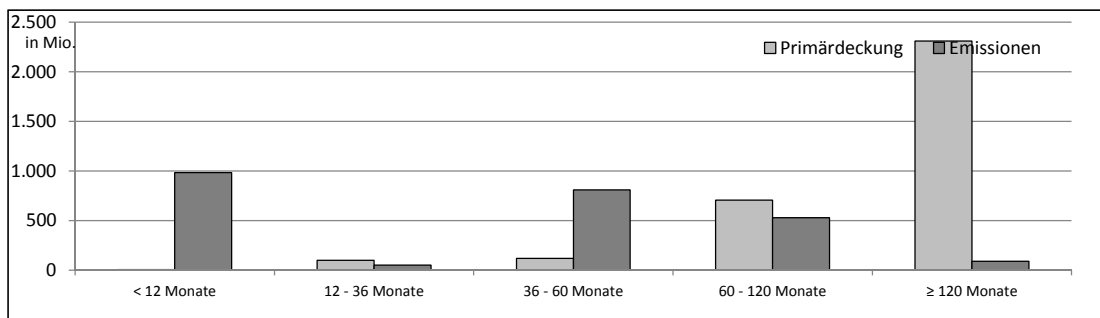
2.6 Laufzeitenverteilung

Gesamt	
WAL - Durchschnittlich gewichtete Restlaufzeit der Primärdeckung (in Jahren inkl. vertraglich vereinbarter Tilgungen)	8,4
WAL - Durchschnittlich gewichtete Restlaufzeit der Primärdeckung (in Jahren vertraglich)	13,8
WAL Emissionen (Endfälligkeit in Jahren)	3,1

Laufzeitenverteilung (in Monaten vertraglich)

Primärdeckung	Volumen	%
< 12 Monate	7	0%
12 - 36 Monate	98	3%
36 - 60 Monate	120	4%
60 - 120 Monate	707	22%
≥ 120 Monate	2.309	71%
Summe	3.241	100%

Emissionen	Volumen	%
< 12 Monate	983	40%
12 - 36 Monate	53	2%
36 - 60 Monate	810	33%
60 - 120 Monate	530	21%
≥ 120 Monate	90	4%
Summe	2.466	100%



2.7 Verteilung Zinsbindung nach Zinsderivaten

Zinsderivate	Volumen
Zinsderivate in Deckungsstock	Nein

Primärdeckung	Volumen
Variabel, fix unterjährig	2.345
Fix, 1 - 2 Jahren	96
Fix, 2 - 5 Jahren	134
Fix, > 5 Jahren	666
Summe	3.241

Emissionen	Volumen
Variabel, fix unterjährig	1.430
Fix, 1 - 2 Jahren	4
Fix, 2 - 5 Jahren	812
Fix, > 5 Jahren	220
Summe	2.466

3. INFORMATIONEN ZUR ERSATZDECKUNG

Anzeigeeinheit in Mio. EUR - ausgenommen "Anzahl"

Ersatzdeckung Überblick	Volumen
Geld, Einlagen	0
Wertpapiere des Anlagevermögens	280
davon Nationalbank fähig	254
Summe	280
Ersatzdeckung (% von Emissionen)	11%

Wertpapiere nach Volumen	Volumen	Anzahl
< 1.000.000	0	0
1.000.000 - 5.000.000	2	1
≥ 5.000.000	278	13
Summe	280	14

Ersatzdeckung nach Währung	Volumen	%
EUR	280	100%
CHF	0	0%
USD	0	0%
JPY	0	0%
Sonstige Währungen	0	0%
Summe	280	100%

Verteilung nach Ländern	Volumen	%
EU Staaten	280	100%
Belgien	0	0%
Bulgarien	0	0%
Dänemark	0	0%
Deutschland	0	0%
Estland	0	0%
Finnland	0	0%
Frankreich	0	0%
Griechenland	0	0%
Irland	0	0%
Italien	0	0%
Kroatien	0	0%
Lettland	0	0%
Litauen	0	0%
Luxemburg	0	0%
Malta	0	0%
Niederlande	0	0%
Österreich	10	4%
Polen	82	29%
Portugal	0	0%
Rumänien	40	14%
Schweden	0	0%
Slowakei	148	53%
Slowenien	0	0%
Spanien	0	0%
Tschechien	0	0%
Ungarn	0	0%
Vereinigtes Königreich	0	0%
Zypern	0	0%
EWR Staaten	0	0%
Island	0	0%
Liechtenstein	0	0%
Norwegen	0	0%
Sonstige Länder	0	0%
Schweiz	0	0%
Summe	280	100%