

Report Datum	30.09.2016
Report Wahrung	EUR

offentliche Pfandbriefe bzw. offentliche fundierte Bankschuldverschreibungen

1. UBERBLICK

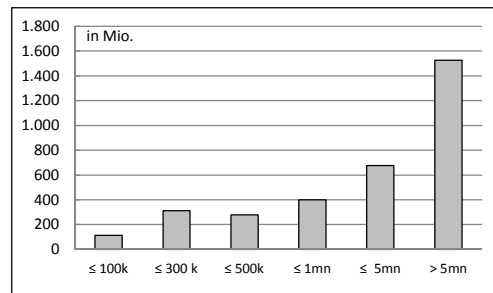
CRD/ OGAW Richtlinien konform		Ja		
Anteil EZB fahiger Forderungen und Wertpapiere (% der Gesamtdeckung)		89%		
Gesamtbetrag Emissionen in Umlauf	in Millionen	2.383,9		
Gesamtbetrag der Deckungswerte (Gesamtdeckung Nominale)	in Millionen	3.355,1		
Ratingagenturen	Moody's	Fitch	S&P	
Emittentenrating	Baa1	BBB+	BBB+	
Rating Covered Bonds/Pfandbriefe/Fundierte Bankschuldverschreibungen	Aaa	NR	NR	
Anzahl der Finanzierungen		6.275		
Anzahl der Schuldner		1.727		
Anzahl der Garanten		328		
Durchschnittliches Volumen der Deckungswerte pro Schuldner	in Millionen	1,9		
Durchschnittliches Volumen der Deckungswerte pro Finanzierung	in Millionen	0,5		
Anteil der Forderungen in Zahlungsverzug von mind. 90 Tagen (% von Primardeckung)		0%		
Anteil der 10 groten Finanzierungen (% von Primardeckung)		29%		
Anteil der 10 groten Garanten (% von Primardeckung)		29%		
Anteil endfallige Finanzierungen (% von Primardeckung)		25%		
Anteil der Finanzierungen in Fremdwahrung (% von Primardeckung)		1%		
Anteil der Emissionen in Fremdwahrung (in %)		0%		
Anteil Finanzierungen mit fixer Zinsbindung > 1 Jahr (% von Primardeckung)		26%		
Nominelle uberdeckung (Gesamtdeckung/Emissionen im Umlauf in %)		41%		
Barwertige uberdeckung (BW Gesamtdeckung/ BW Emissionen im Umlauf in %)		41%		
Anzahl der Emissionen		30		
Durchschnittliche Groe der Emissionen	in Millionen	79,46		

2. INFORMATIONEN ZUM DECKUNGSSTOCK (PRIMÄRDECKUNG)

Anzeigeeinheit in Mio. EUR - ausgenommen "Anzahl"

2.1 Verteilung nach Kreditvolumen

Primärdeckung nach Kreditvolumen		
	Volumen	Anzahl
≤ 300.000	426	4.590
davon 0 - 100.000	113	2.887
davon 100.000 - 300.000	312	1.703
300.000 - 5.000.000	1.354	1.626
davon 300.000 - 500.000	278	709
davon 500.000 - 1.000.000	400	569
davon 1.000.000 - 5.000.000	677	348
> 5.000.000	1.525	59
Summe	3.305	6.275



2.2 Währungsverteilung nach Währungsderivaten

Währungsderivate	Volumen
Währungsderivate in Deckungsstock	Nein
Nominale der Derivate in Deckungsstock	0

Primärdeckung	Volumen
in EUR	3.285
in CHF	20
in USD	0
in JPY	0
Sonstige	0
Summe	3.305

Emissionen	Volumen
in EUR	2.384
in CHF	0
in USD	0
in JPY	0
Sonstige	0
Summe	2.384

2.3 Regionale Verteilung

Primärdeckung nach Ländern in Europa		
	Volumen	%
EU Staaten	3.305	100%
Belgien	0	0%
Bulgarien	0	0%
Dänemark	74	2%
Deutschland	0	0%
Estland	0	0%
Finnland	0	0%
Frankreich	0	0%
Griechenland	0	0%
Irland	0	0%
Italien	0	0%
Kroatien	45	1%
Lettland	0	0%
Litauen	0	0%
Luxemburg	0	0%
Malta	0	0%
Niederlande	0	0%
Österreich	3.167	96%
Polen	0	0%
Portugal	0	0%
Rumänien	0	0%
Schweden	0	0%
Slowakei	0	0%
Slowenien	0	0%
Spanien	0	0%
Tschechien	0	0%
Ungarn	19	1%
Vereinigtes Königreich	0	0%
Zypern	0	0%
EWR Staaten	0	0%
Island	0	0%
Liechtenstein	0	0%
Norwegen	0	0%
Sonstige Länder	0	0%
Schweiz	0	0%
Summe	3.305	100%

Primärdeckung nach Bundesländern in Österreich			
	Volumen	Anteil AT (%)	Gesamtdeckung Anteil (%)
Republik Österreich	70	2%	2%
Wien	668	21%	20%
Niederösterreich	1.129	36%	34%
Oberösterreich	299	9%	9%
Salzburg	310	10%	9%
Tirol	178	6%	5%
Steiermark	369	12%	11%
Kärnten	0	0%	0%
Burgenland	38	1%	1%
Vorarlberg	107	3%	3%
Summe	3.167	100%	96%

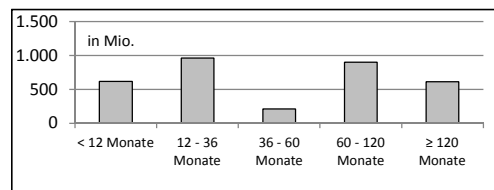
2.4 Verteilung nach Art des Schuldners/Garanten

Primärdeckung nach Art des Schuldners/Garanten	Volumen	%
Staat	10	0%
Bundesland	789	24%
Gemeinde	1.105	33%
Haftung Staat	198	6%
Haftung Subsouverän Bundesland	718	22%
Haftung Subsouverän Gemeinde	417	13%
Sonstige	69	2%
Summe	3.305	100%

2.5 Seasoning der Primärdeckung

Gewichtetes Durchschnittsseasoning der Deckungswerte (in Jahren)	5,2
---	------------

Seasoning	Volumen	%
< 12 Monate	618	19%
12 - 36 Monate	963	29%
36 - 60 Monate	211	6%
60 - 120 Monate	901	27%
≥ 120 Monate	612	19%
Summe	3.305	100%



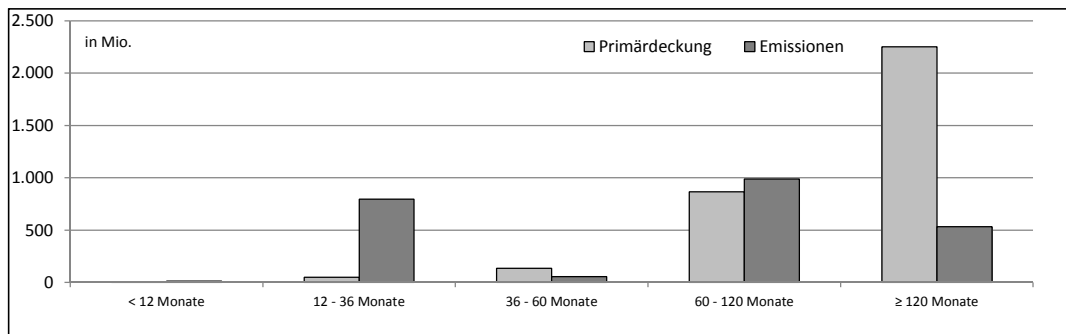
2.6 Laufzeitenverteilung

Gesamt	
WAL - Durchschnittlich gewichtete Restlaufzeit der Primärdeckung (in Jahren inkl. vertraglich vereinbarter Tilgungen)	7,9
WAL - Durchschnittlich gewichtete Restlaufzeit der Primärdeckung (in Jahren vertraglich)	13,8
WAL Emissionen (Endfälligkeit in Jahren)	7,0

Laufzeitenverteilung (in Monaten vertraglich)

Primärdeckung	Volumen	%
< 12 Monate	6	0%
12 - 36 Monate	49	1%
36 - 60 Monate	133	4%
60 - 120 Monate	867	26%
≥ 120 Monate	2.251	68%
Summe	3.305	100%

Emissionen	Volumen	%
< 12 Monate	13	1%
12 - 36 Monate	797	33%
36 - 60 Monate	55	2%
60 - 120 Monate	987	41%
≥ 120 Monate	533	22%
Summe	2.384	100%



2.7 Verteilung Zinsbindung nach Zinsderivaten

Zinsderivate	Volumen
Zinsderivate in Deckungsstock	Nein

Primärdeckung	Volumen
Variabel, fix unterjährig	2.438
Fix, 1 - 2 Jahren	66
Fix, 2 - 5 Jahren	87
Fix, > 5 Jahren	713
Summe	3.305

Emissionen	Volumen
Variabel, fix unterjährig	1.428
Fix, 1 - 2 Jahren	767
Fix, 2 - 5 Jahren	69
Fix, > 5 Jahren	120
Summe	2.384

3. INFORMATIONEN ZUR ERSATZDECKUNG

Anzeigeeinheit in Mio. EUR - ausgenommen "Anzahl"

Ersatzdeckung Überblick	Volumen
Geld, Einlagen	0
Wertpapiere des Anlagevermögens	50
davon Nationalbank fähig	50
Summe	50
Ersatzdeckung (% von Emissionen)	2%

Wertpapiere nach Volumen	Volumen	Anzahl
< 1.000.000	0	0
1.000.000 - 5.000.000	0	0
≥ 5.000.000	50	2
Summe	50	2

Ersatzdeckung nach Währung	Volumen	%
EUR	50	100%
CHF	0	0%
USD	0	0%
JPY	0	0%
Sonstige Währungen	0	0%
Summe	50	100%

Verteilung nach Ländern	Volumen	%
EU Staaten	50	100%
Belgien	0	0%
Bulgarien	0	0%
Dänemark	0	0%
Deutschland	0	0%
Estland	0	0%
Finnland	0	0%
Frankreich	0	0%
Griechenland	0	0%
Irland	0	0%
Italien	0	0%
Kroatien	0	0%
Lettland	0	0%
Litauen	0	0%
Luxemburg	0	0%
Malta	0	0%
Niederlande	0	0%
Österreich	50	100%
Polen	0	0%
Portugal	0	0%
Rumänien	0	0%
Schweden	0	0%
Slowakei	0	0%
Slowenien	0	0%
Spanien	0	0%
Tschechien	0	0%
Ungarn	0	0%
Vereinigtes Königreich	0	0%
Zypern	0	0%
EWR Staaten	0	0%
Island	0	0%
Liechtenstein	0	0%
Norwegen	0	0%
Sonstige Länder	0	0%
Schweiz	0	0%
Summe	50	100%